

## JELMAGYARÁZAT

### Alaptérképi elemek

- Közigazgatási határ - meglévő
- Belterület határ - meglévő
- Belterület határ - tervezett
- Megszüntető jel

- Épületek, épületek tartozékai
- Földrészetek határa

### Vonalas szabályozási elemek

- Övezetek / Építési övezetek határa
- Szabályozási vonal

### Építési telekre, telekre vonatkozó szabályozási elemek

- Építési hely

### Terület jellegű szabályozási elemek

#### Közüti főhálózat

- Köü-1 - Országos főutak
- Köü-2 - Országos mellékutak
- Köü-3 - Helyi gyűjtőutak

#### Közüti mellékúthálózat

- Köü-4 - Kiszolgáló utak
- Köü-8 - Jelentősebb parkoló
- Köü-5 - Önálló kerékpárút
- Köü-6 - Gyalogút
- Köü-7 - Egyéb út

### Egyéb terület jellegű szabályozási elemek

- Kök - Kötőpályás közlekedési terület
- V - Vizgazdálkodási terület

- Z - Zöldterület

### Egyéb szabályozási elemek

- Kerékpárút - meglévő
- Kerékpárút - tervezett
- Gyalogút - meglévő

### Védelmi, korlátozó elemek

#### Örökségvédelem

#### Országos (nemzetközi) művi értékvédelem

- Műemlék telke
- Műemléki környezet
- Nyilvántartott régészeti lelőhely
- Új régészeti lelőhelyek - bejelentés alatt (2020)

#### Helyi művi értékvédelem

- Helyi jelentőségű védett érték telke
- Helyi területi védelem
- Helyi területi védelem-beépítési vonal

#### Táj- és természetvédelem

#### Nemzetközi táj- és természetvédelem

- Natura 2000 - Kiemelt jelentőségű természetmegőrzési terület
- Natura 2000 - Különleges madárvédelmi terület

#### Országos és térségi táj- és természetvédelem

#### Országos Ökológiai Hálózat

- Magterület
- Ökológiai folyosó
- Pufferterület
- Fokozottan védett természetvédelmi terület határa

- Országos jelentőségű természetvédelmi terület - Gyöngyösi Sár-hegy T
- Országos jelentőségű természetvédelmi terület - Sas-tó láp
- Tájvédelmi körzet határa - Mátrai TK
- Tájvédelmi terület övezete - OTrT
- Országos jelentőségű természeti emlék és védett természeti érték - Föld
- Egyedi tájérték - (tájékoztató jellegű)

#### Helyi táj- és természetvédelem

- Helyi jelentőségű védett természeti érték

#### Egyéb korlátozó tényezők

- Vízminőség-védelmi terület övezete
- Parti sáv
- Védőterület, védőtávolság, védősáv határa
- Ásványi nyersanyag tekintetében megkutató terület határa

#### Közművek korlátozásai

- SZÁ - Szennyvízátelő
- SZT - Szennyvíztisztító
- Középfeszültségű elektromos vezeték (35kV-ig)
- Nagyfeszültségű elektromos vezeték (132 kV)
- Villamosenergia átviteli hálózat - MAVIR - Detk Zuglo II 220 kV
- Nagy-középnomású földgáz gerincelosztó vezeték
- Nagynyomású földgáz szállítóvezeték
- Fűtőerőmű

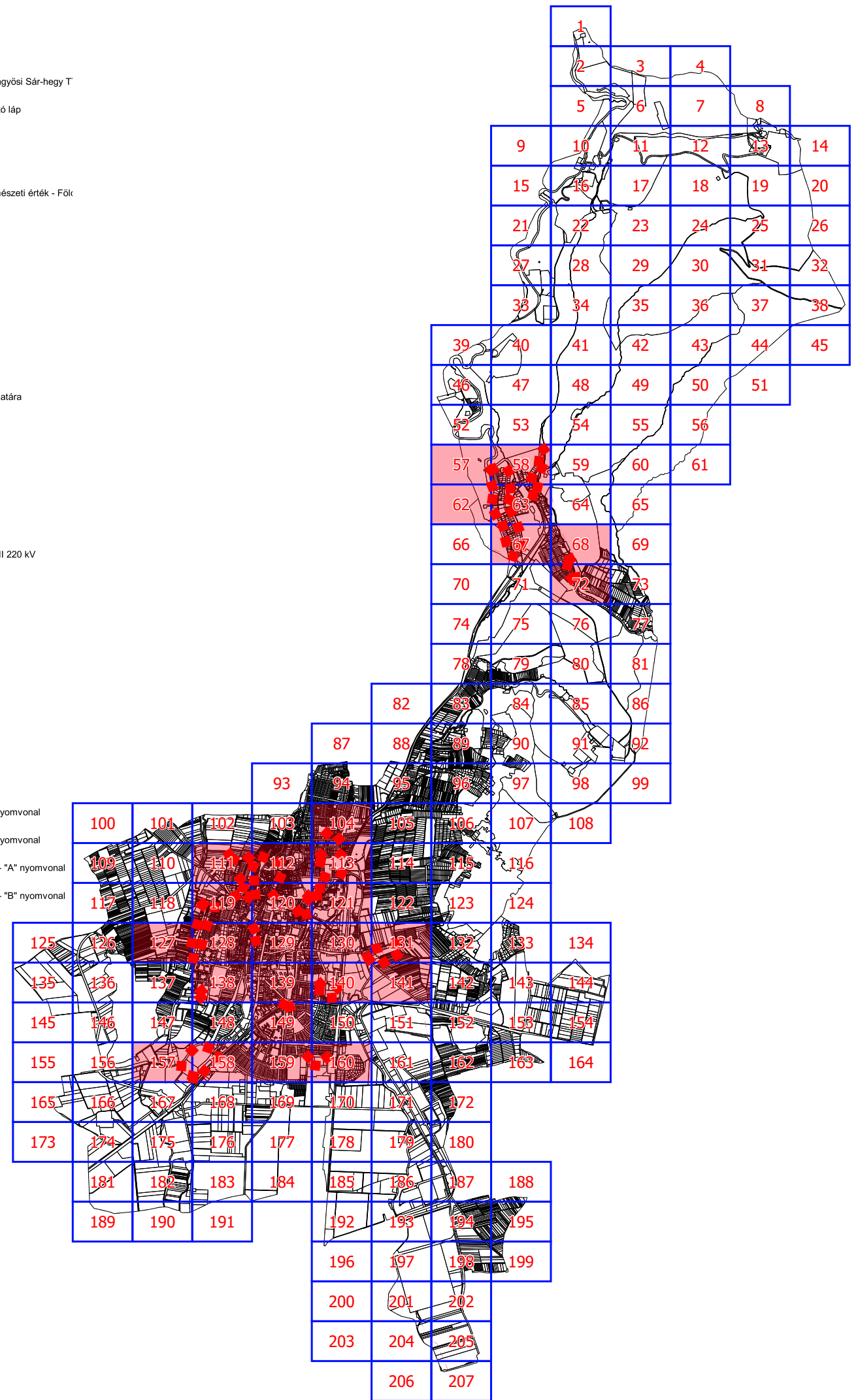
- Lk - 23 - Építési övezet jele

- Köü-7 - Övezet jele

- Tervezett földszánc
- Telken belüli kötelező zöldfelület
- Nagynyomású földgáz szállítóvezeték tervezett "A" nyomvonal
- Nagynyomású földgáz szállítóvezeték tervezett "B" nyomvonal
- Nagynyomású földgáz szállítóvezeték védőtávolság - "A" nyomvonal
- Nagynyomású földgáz szállítóvezeték védőtávolság - "B" nyomvonal

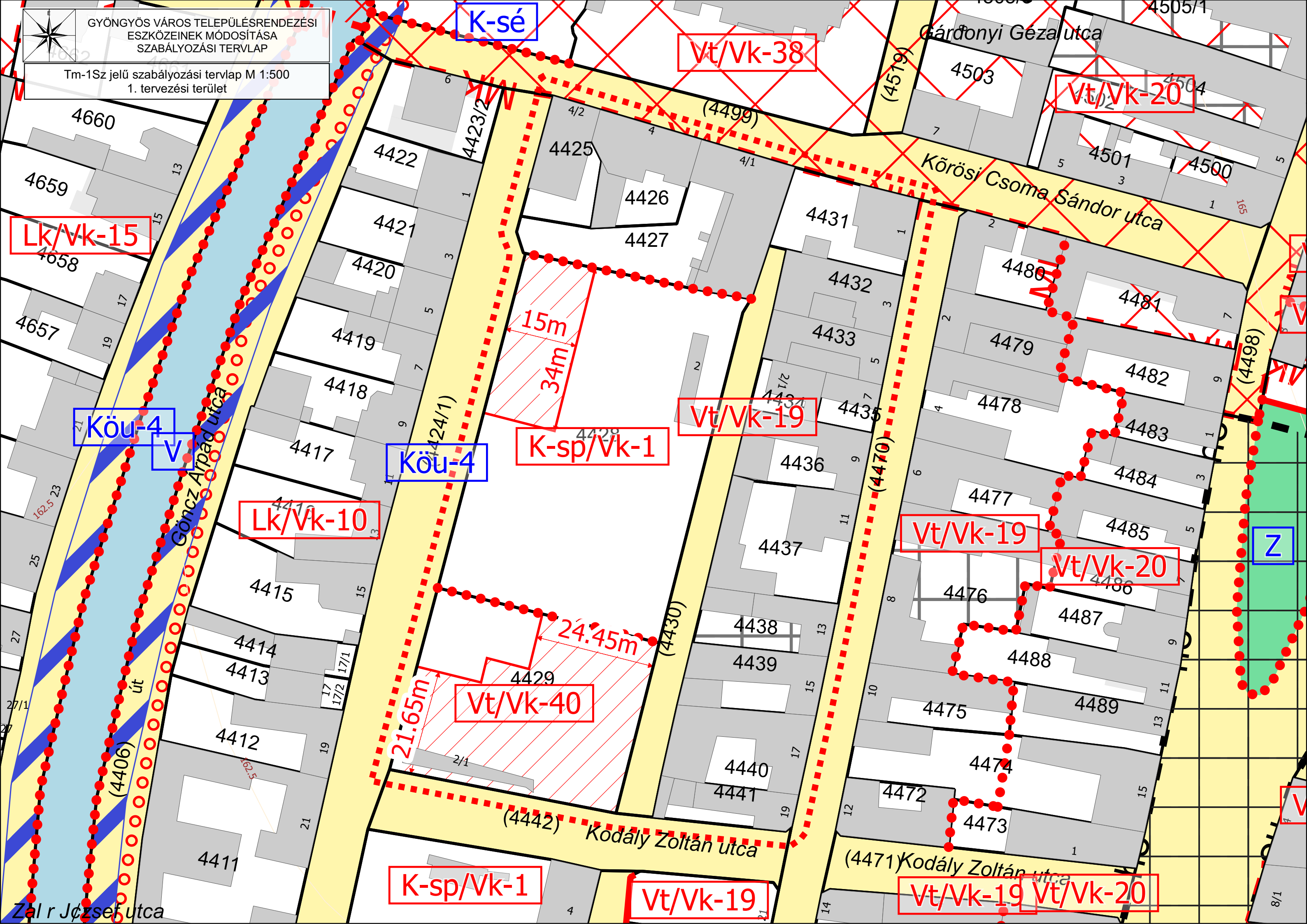
Beépítés re szánt területek	
Építési övezet jele	Építési övezet neve
Ln	Nagyvárosias lakóterület
Lk	Kisvárosias lakóterület
Lke	Kertvárosias lakóterület
Lf	Falusias lakóterület
Vt	Településközpont vegyes terület
Gks	Kereskedelmi, szolgáltató gazdasági terület
Gip	Ipari gazdasági terület
Üü	Üdülőlázas terület
Üh	Hétfélig házas terület
K-hon	Különleges honvédelmi terület
K-g	Különleges garázs terület
K-id	Különleges idegenforgalmi terület
K-ál	Különleges állatkert terület
K-bk	Különleges bevásárlóközpont terület
K-eü	Különleges egészségügyi terület
K-köz	Különleges közmuiterület
K-mü	Különleges mezőgazdasági üzemi terület
K-ok	Különleges oktatási terület
K-pi	Különleges pin ce terület
K-sp	Különleges sportolási célú terület
K-st	Különleges strand terület
K-t	Különleges temető terület

Beépítés re nem szánt területek	
Övezeti jele	Övezet neve
Köü	Közüti közlekedési terület
Kök	Kötőpályás közlekedési terület
Z	Zöldterület - közkert
Ev	Védelmi erdőterület
Eg	Gazda sági erdőterület
Ek	Közjóléti erdőterület
Má	Általános mezőgazdasági terület
Mk	Kertes mezőgazdasági terület
V	Vizgazdálkodási terület
K-közb	Különleges beépítésre nem szánt közmuiterület
K-sí	Különleges s ípálya terület
K-kp	Különleges ke gyeleti park terület
K-ak	Különleges an yagkezelő terület
K-sé	Különleges sétány terület
K-en	Különleges megújuló energiahasznos ítási terület
K-rek	Különleges rekreációs célú terület



GYÖNGYÖS VÁROS TELEPÜLÉSRENDEZÉSI  
ESZKÖZEINEK MÓDOSÍTÁSA  
SZABÁLYOZÁSI TERVLAP

Tm-1Sz jelű szabályozási tervlap M 1:500  
1. tervezési terület



K-sé

Vt/Vk-38

Vt/Vk-20

Lk/Vk-15

Köu-4

Köu-4

K-sp/Vk-1

Vt/Vk-19

Lk/Vk-10

Vt/Vk-19

Vt/Vk-20

Z

Vt/Vk-40

K-sp/Vk-1

Vt/Vk-19

Vt/Vk-19

Vt/Vk-20

Zoltán utca

Göncz Árpád utca

Kodály Zoltán utca

Kodály Zoltán utca

Gárdonyi Géza utca

Körösi Csoma Sándor utca

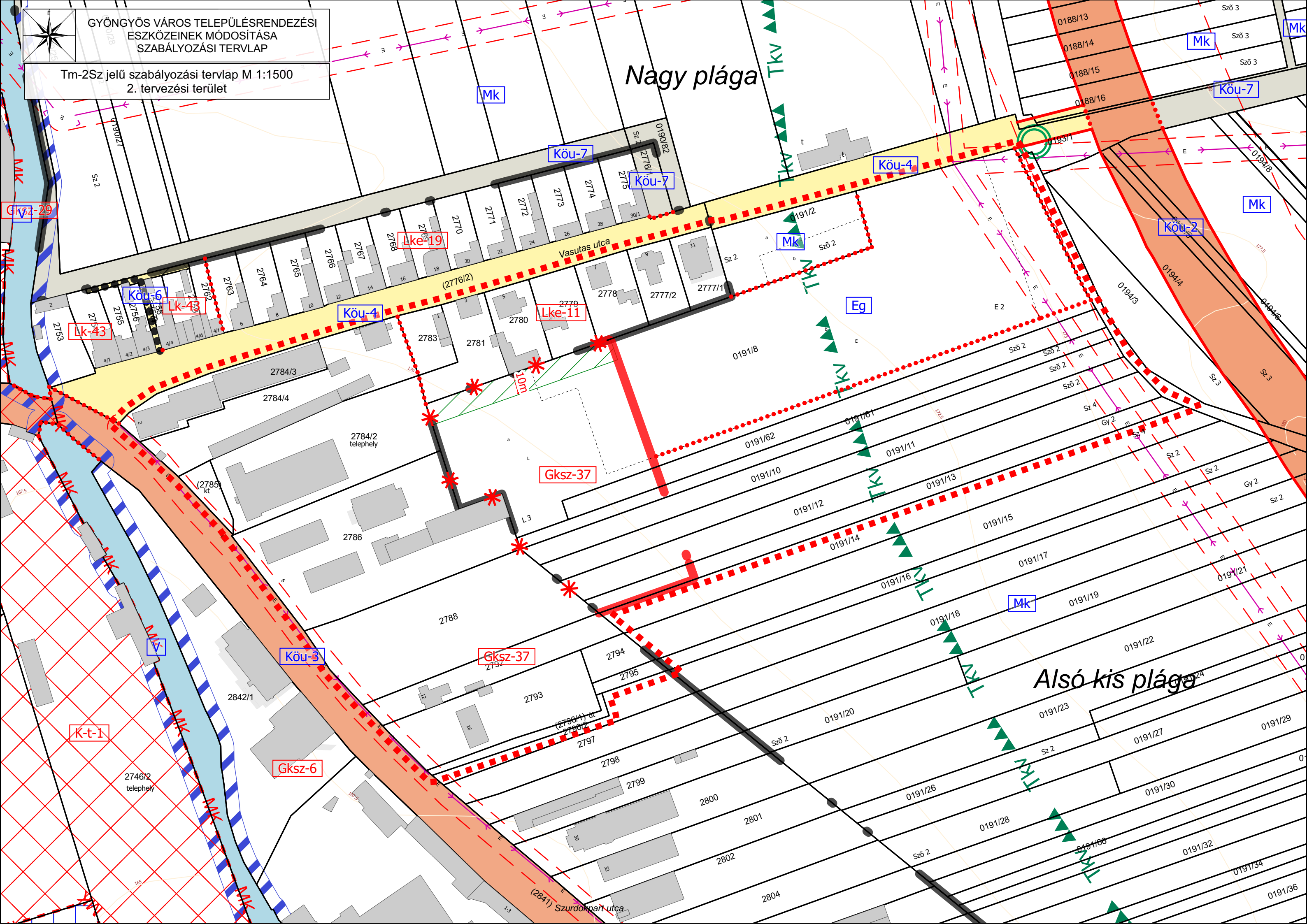
Zoltán utca

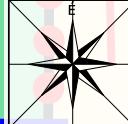
GYÖNGYÖS VÁROS TELEPÜLÉSRENDEZÉSI  
ESZKÖZEINEK MÓDOSÍTÁSA  
SZABÁLYOZÁSI TERVLAP

Tm-2Sz jelű szabályozási tervlap M 1:1500  
2. tervezési terület

Nagy plága

Alsó kis plága





GYÖNGYÖS VÁROS TELEPÜLÉSRENDEZÉSI  
ESZKÖZEINEK MÓDOSÍTÁSA  
SZABÁLYOZÁSI TERVLAP

Tm-3Sz jelű szabályozási tervlap M 1:500  
3. tervezési terület

Lke-13

Lke-13

Szív utca

Lke-4

Köu-4

Lke-13

Áchim András utca

Lke-13

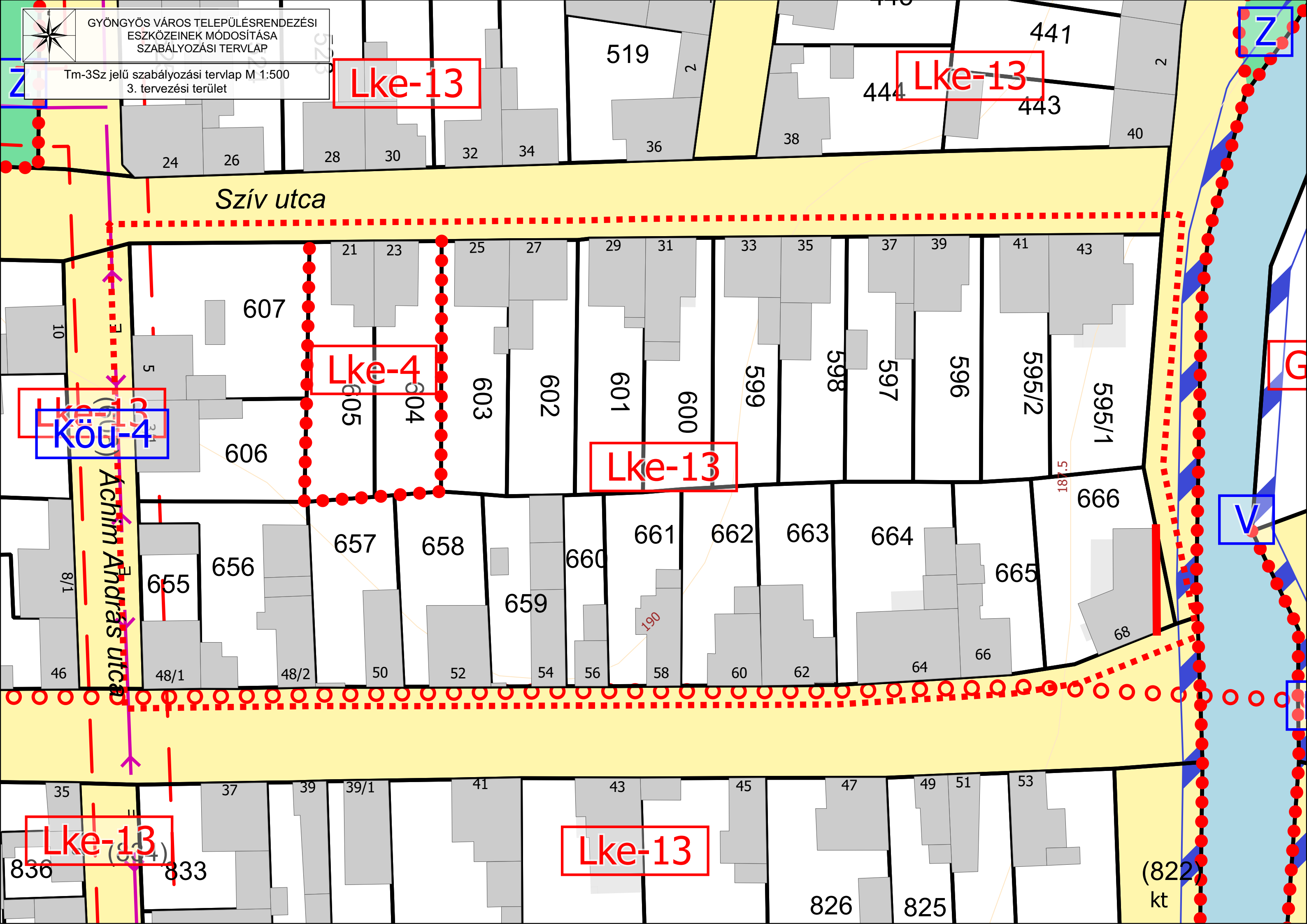
Lke-13

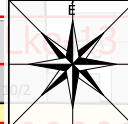
Z

G

V

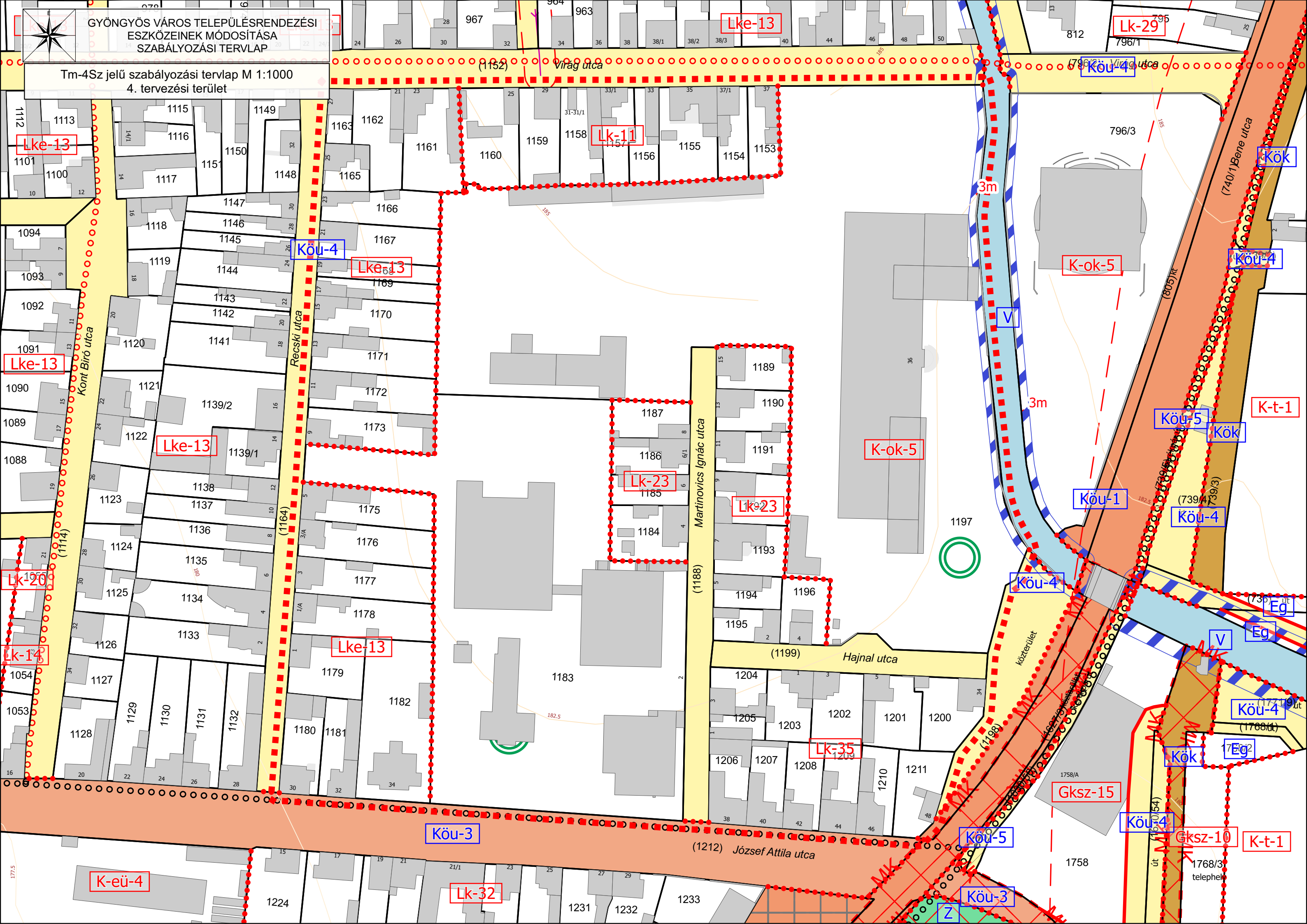
(822) kt





GYÖNGYÖS VÁROS TELEPÜLÉSRENDEZÉSI  
ESZKÖZEINEK MÓDOSÍTÁSA  
SZABÁLYOZÁSI TERVLAP

Tm-4Sz jelű szabályozási tervlap M 1:1000  
4. tervezési terület



Lke-13

Lke-13

Lk-29

Lk-11

Köu-4

Lke-13

Lke-13

Lke-13

Lk-23

Lk-23

Lk-20

Lk-14

Lke-13

K-ok-5

K-ok-5

K-t-1

Köu-1

Kök

Köu-5

Köu-4

Köu-4

Eg

Eg

Köu-4

Eg

Kök

Gksz-15

Köu-4

Gksz-10

K-t-1

Köu-3

Köu-5

Köu-3

K-eü-4

Lk-32

Z

Kont Biró utca

Reeski utca

Virág utca

Virág utca

(740/1) Bene utca

Martinovics Ignác utca

Hajnal utca

József Attila utca

köztérlet

1768/3 telephely

3m

3m

V

V

Kök

Köu-4

Kök

Eg

Eg

Köu-4

Eg

Kök

Köu-4

Gksz-10

K-t-1

Köu-3

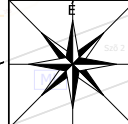
Köu-5

Köu-3

K-eü-4

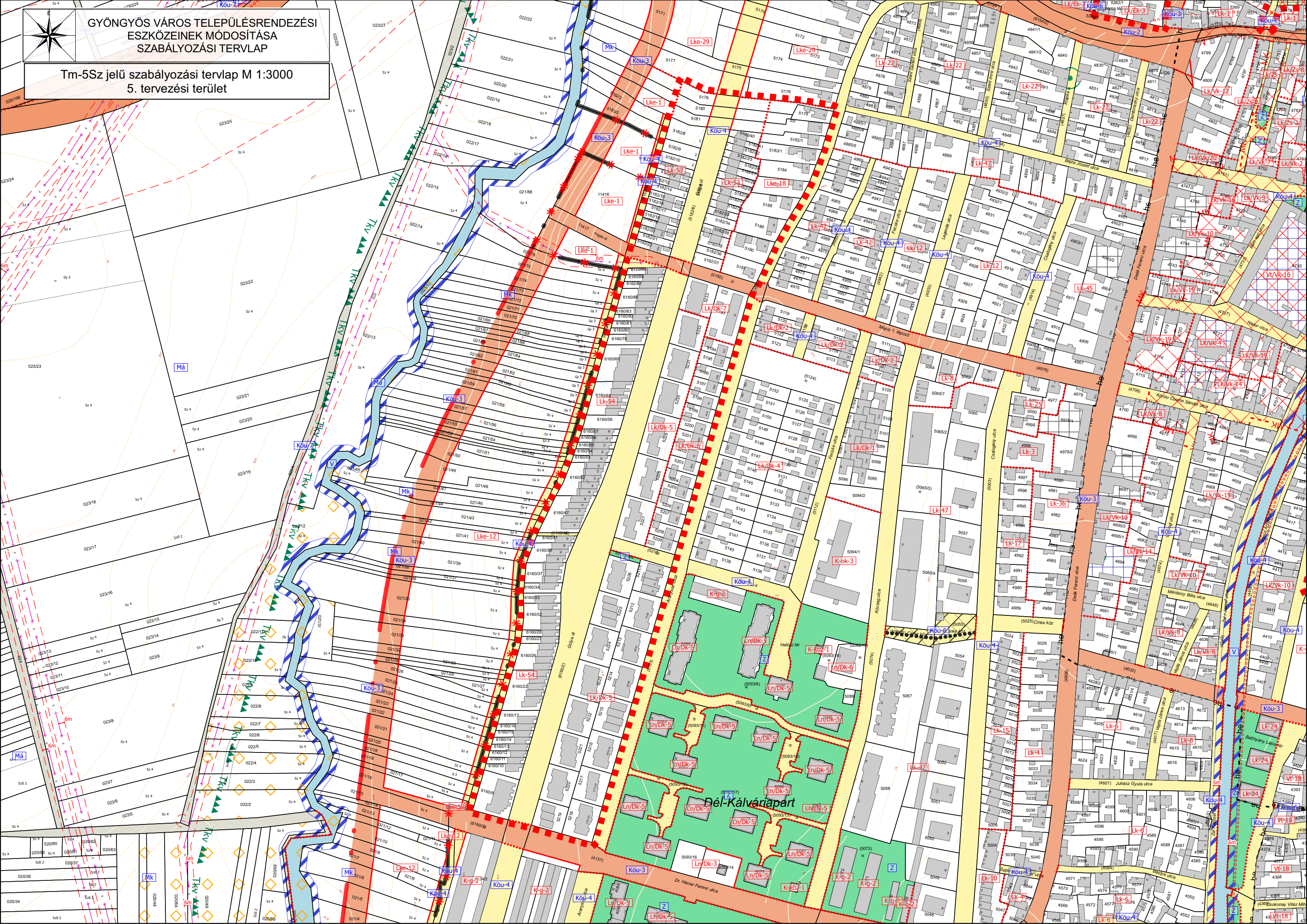
Lk-32

Z



GYÖNGYÖS VÁROS TELEPÜLÉSRENDEZÉSI  
ESZKÖZEINEK MÓDOSÍTÁSA  
SZABÁLYOZÁSI TERVLAP

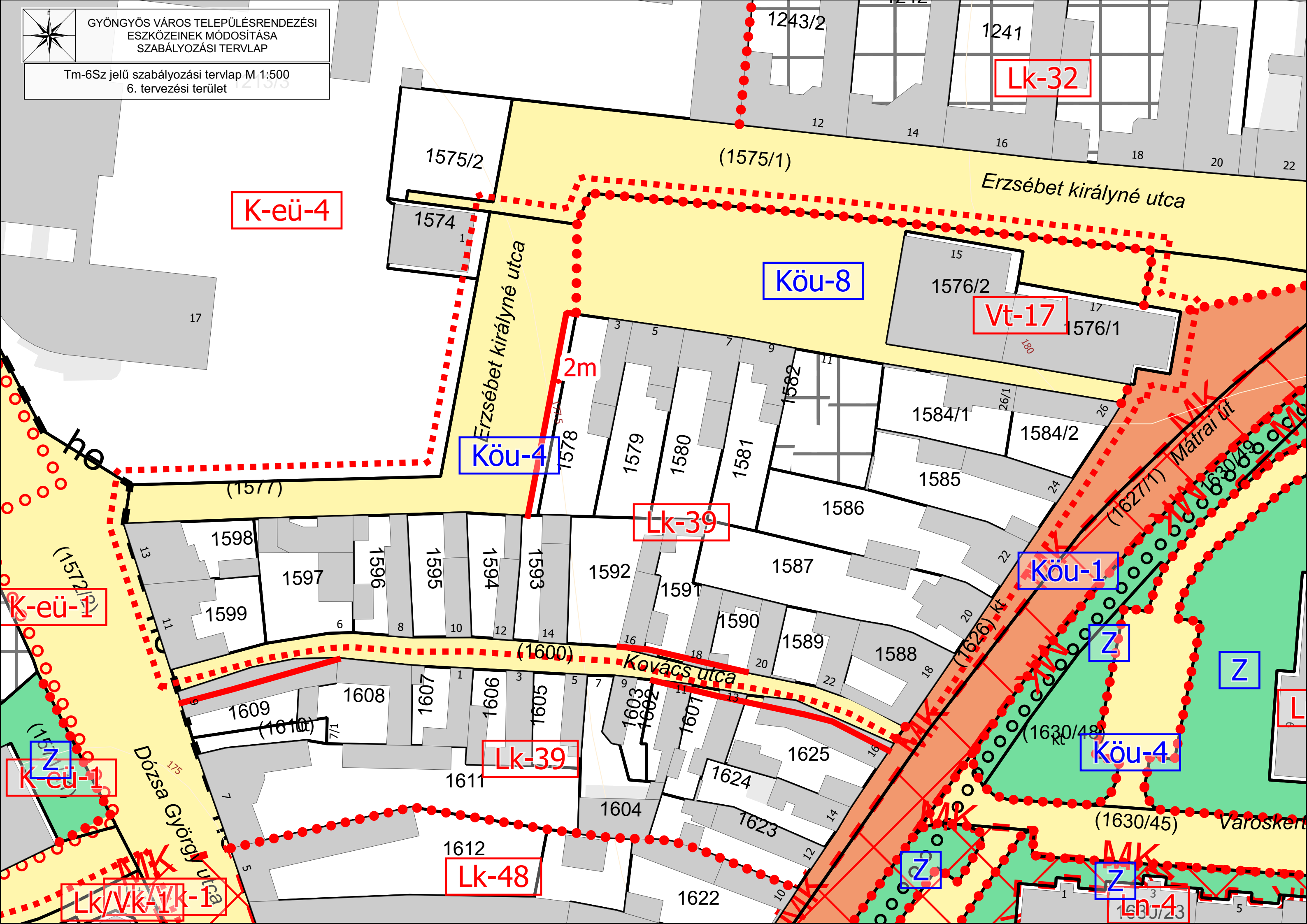
Tm-5Sz jelű szabályozási tervlap M 1:3000  
5. tervezési terület





GYÖNGYÖS VÁROS TELEPÜLÉSRENDEZÉSI  
ESZKÖZEINEK MÓDOSÍTÁSA  
SZABÁLYOZÁSI TERVLAP

Tm-6Sz jelű szabályozási tervlap M 1:500  
6. tervezési terület



**K-ü-4**

**Lk-32**

**Köu-8**

**Vt-17**

**Köu-4**

2m

**Lk-39**

**Köu-1**

**K-ü-1**

**Z**

**Z**

**K-ü-1**

**Köu-4**

**Lk-39**

**Lk-48**

**Z**

**Z**

**Lk/V.k.1/K-1**

**Z**

**Lk-4**

Dózsa György utca

Erzsébet királyné utca

Erzsébet királyné utca

Kovács utca

Mátrai út

Városhkert

1243/2

1241

1575/2

(1575/1)

1574

1576/2

1576/1

17

15

17

3

5

7

9

1584/1

1584/2

1585

1579

1580

1581

1586

1598

1597

1596

1595

1594

1593

1592

1591

1587

1599

6

8

10

12

14

16

18

1590

1589

1588

1609

1608

1607

1606

1605

1604

1603

1602

1601

1589

1588

175

1610

1608

1607

1606

1605

1604

1603

1602

1601

1611

1604

1624

1625

1623

1612

1604

1624

1625

1623

1622

(1630/45)

Városhkert

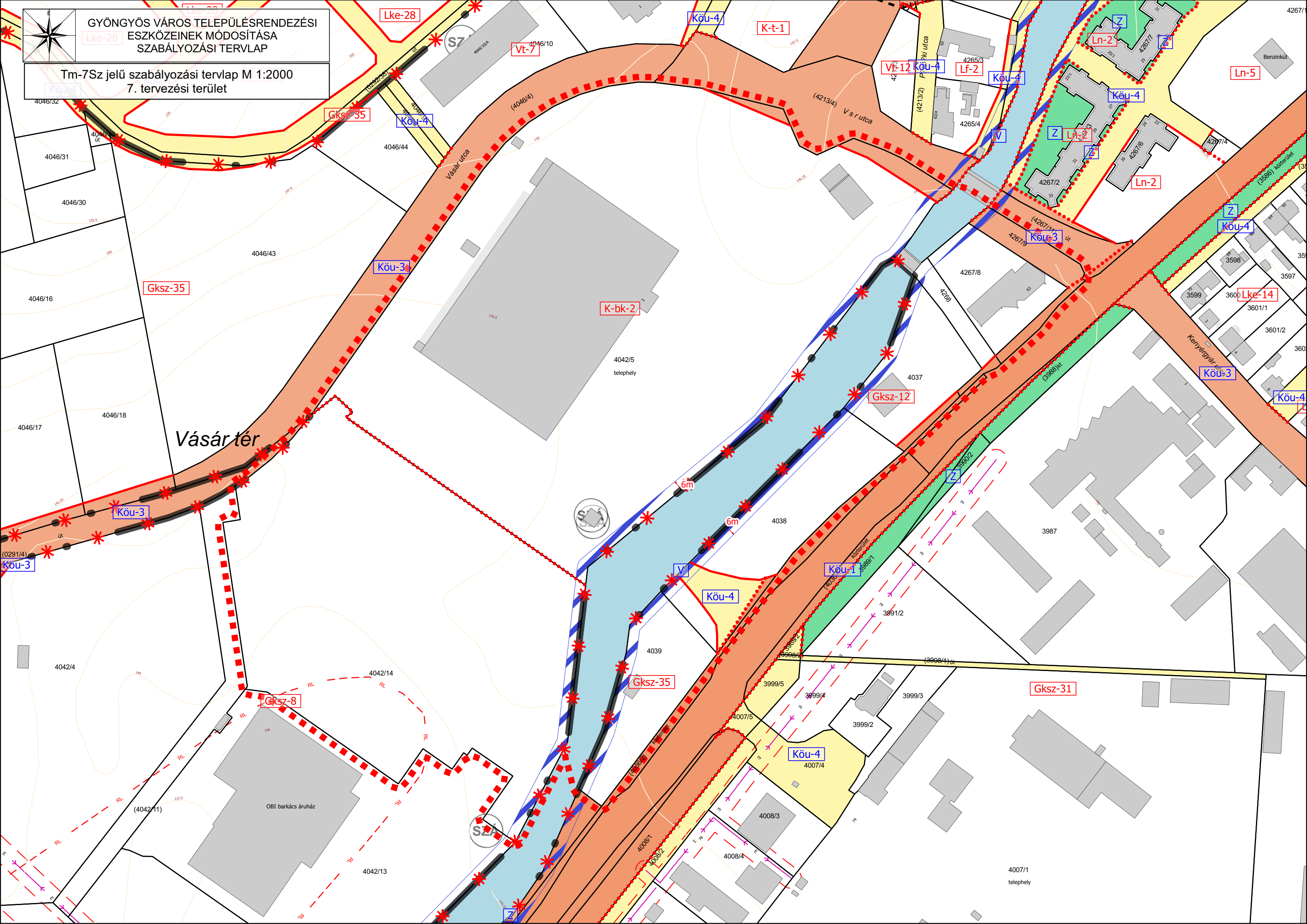
(1630/23)

5



GYÖNGYÖS VÁROS TELEPÜLÉSRENDEZÉSI  
ESZKÖZEINEK MÓDOSÍTÁSA  
SZABÁLYOZÁSI TERVLAP

Tm-7Sz jelű szabályozási tervlap M 1:2000  
7. tervezési terület



Vásár tér

OBI barkács áruház

K-bk-2

4042/5 telephely

Gksz-31

4007/1 telephely

Ln-5

Lke-14

Köu-3

Köu-4

Z

(3586) közterület

3597

3601/1

3601/2

3601/3

3601/4

3601/5

3601/6

3601/7

3601/8

3601/9

3601/10

3601/11

3601/12

3601/13

3601/14

3601/15

3601/16

3601/17

3601/18

3601/19

3601/20

3601/21

3601/22

3601/23

3601/24

3601/25

4267/1

4267/2

4267/3

4267/4

4267/5

4267/6

4267/7

4267/8

4267/9

4267/10

4267/11

4267/12

4267/13

4267/14

4267/15

4267/16

4267/17

4267/18

4267/19

4267/20

4267/21

4267/22

4267/23

4267/24

4267/25

4267/26

4267/27

4267/28

4267/29

4267/30

4267/31

4267/32

4267/33

4267/34

4267/35

4267/36

4267/37

4267/38

4267/39

4267/40

4267/41

4267/42

4267/43

4267/44

4267/45

4267/46

4267/47

4267/48

4267/49

4267/50

4267/51

4267/52

4267/53

4267/54

4267/55

4267/56

4267/57

4267/58

4267/59

4267/60

4267/61

4267/62

4267/63

4267/64

4267/65

4267/66

4267/67

4267/68

4267/69

4267/70

4267/71

4267/72

4267/73

4267/74

4267/75

4267/76

4267/77

4267/78

4267/79

4267/80

4267/81

4267/82

4267/83

4267/84

4267/85

4267/86

4267/87

4267/88

4267/89

4267/90

4267/91

4267/92

4267/93

4267/94

4267/95

4267/96

4267/97

4267/98

4267/99

4267/100

4267/101

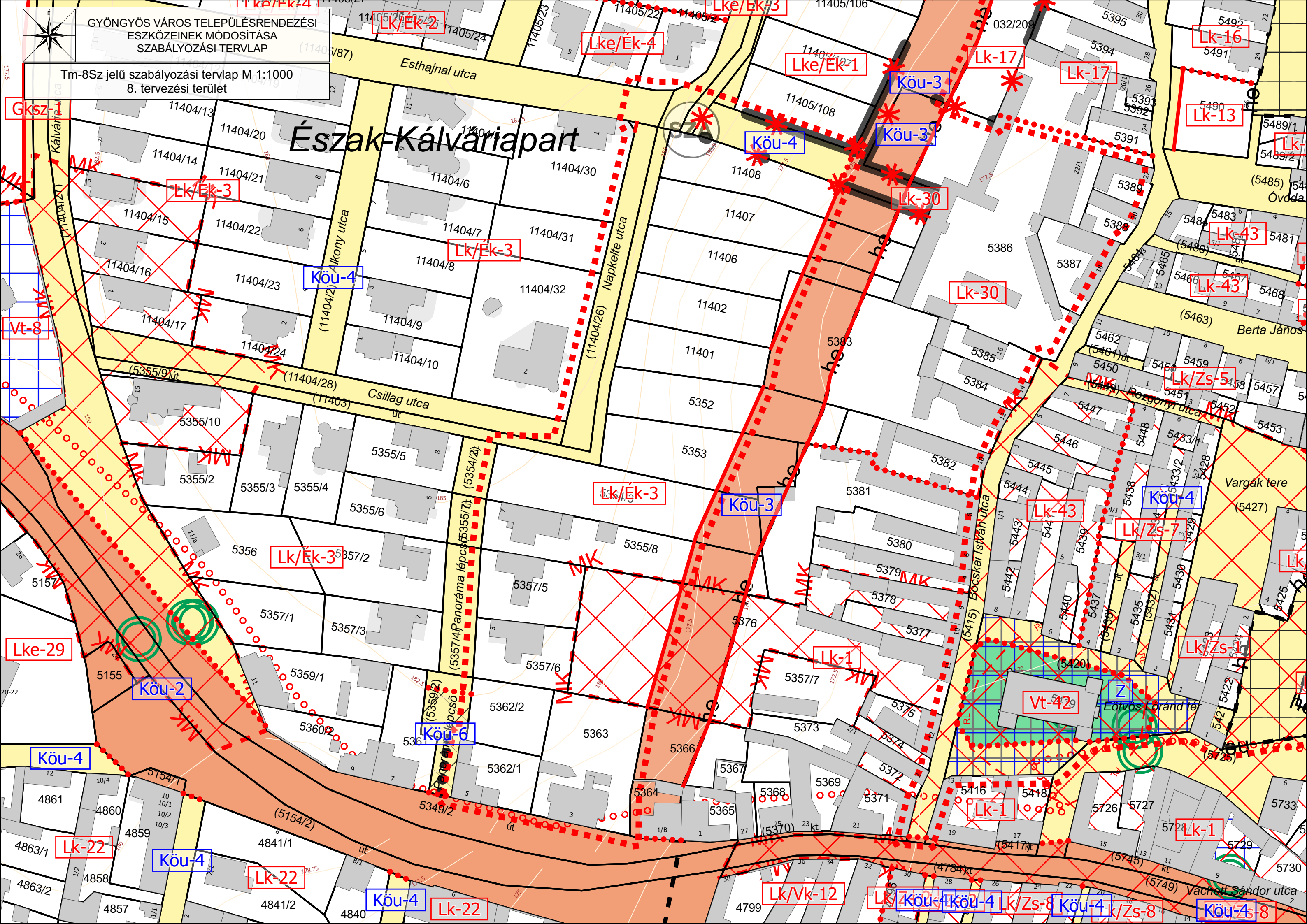
4267/102



GYÖNGYÖS VÁROS TELEPÜLÉSRENDEZÉSI  
ESZKÖZEINEK MÓDOSÍTÁSA  
SZABÁLYOZÁSI TERVLAP

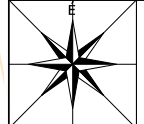
Tm-8Sz jelű szabályozási tervlap M 1:1000  
8. tervezési terület

# Észak-Kálváriapart



GYÖNGYÖS VÁROS TELEPÜLÉSRENDEZÉSI  
ESZKÖZEINEK MÓDOSÍTÁSA  
SZABÁLYOZÁSI TERVLAP

Tm-9Sz jelű szabályozási tervlap M 1:1000  
9. tervezési terület



Köu-4

Má

Má

Köu-4

Köu-4

Köu-4

K

Köu-4

Lk/Ék-4

Lk/Ék-4

Lke/Ék-4

Lke/Ék-4

Lke/Ék-1

Lke/Ék-3

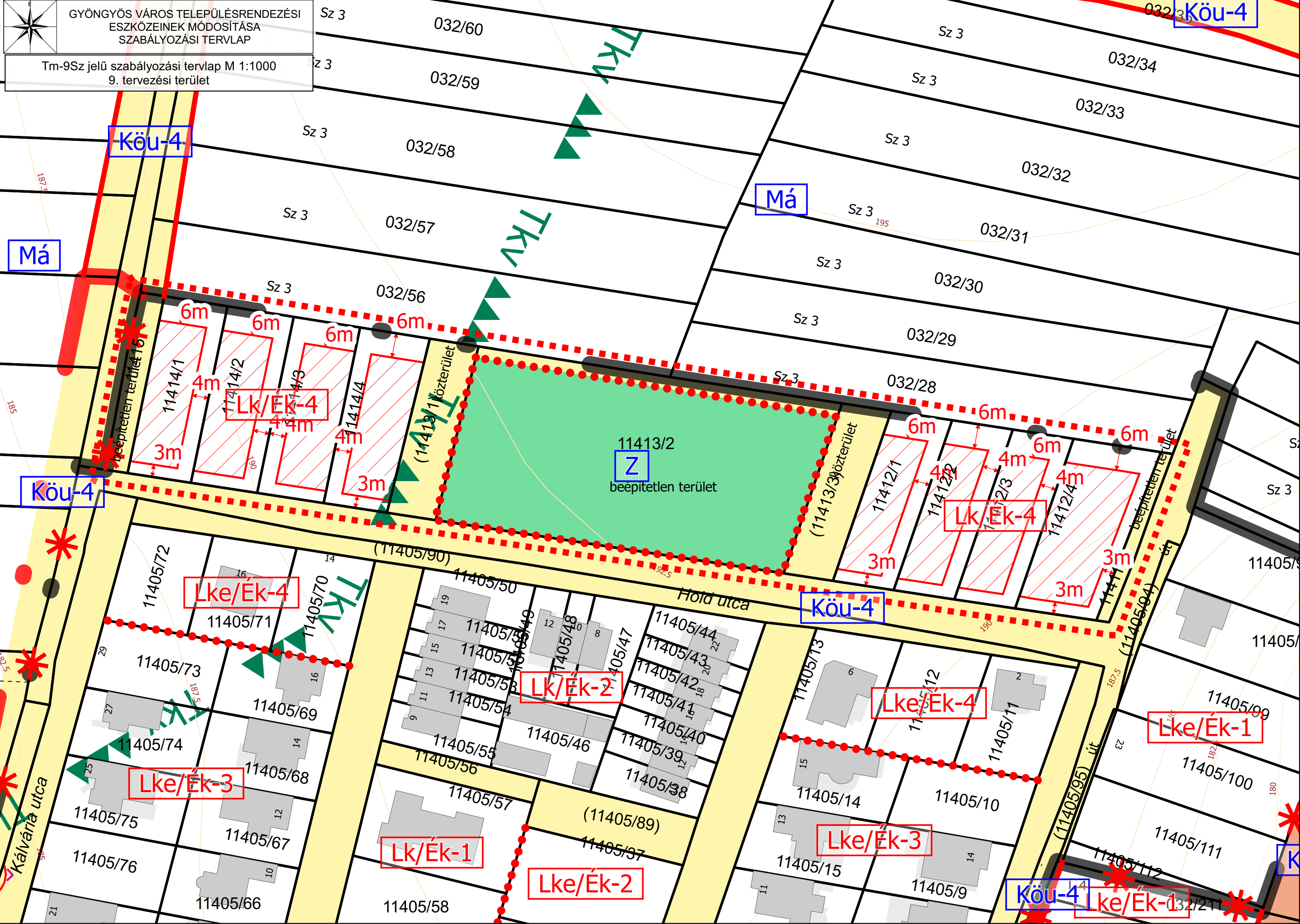
Lke/Ék-3

Lk/Ék-1

Lke/Ék-2

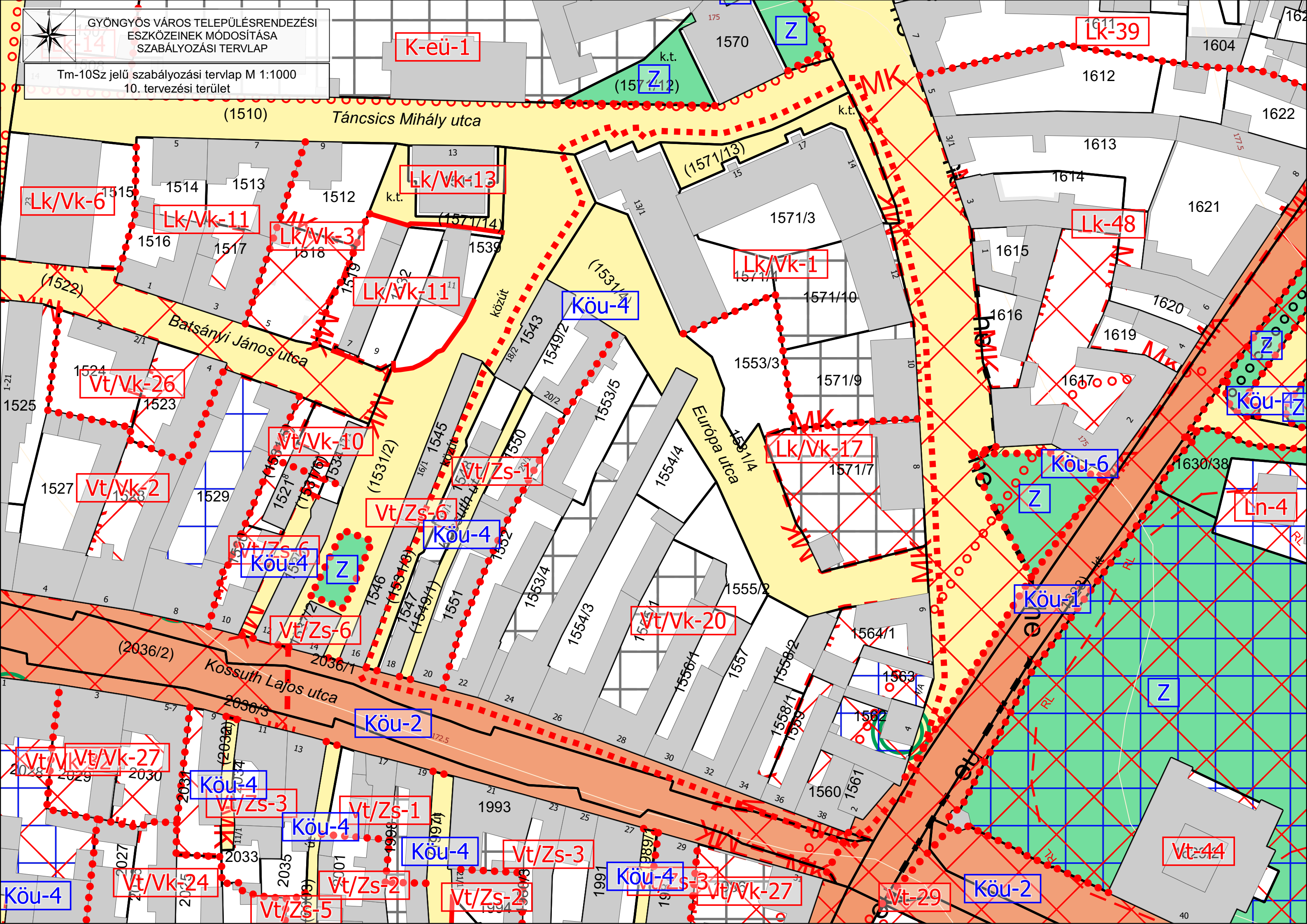
Lke/Ék-1

Lk/Ék-2



GYÖNGYÖS VÁROS TELEPÜLÉSRENDEZÉSI  
ESZKÖZEINEK MÓDOSÍTÁSA  
SZABÁLYOZÁSI TERVLAP

Tm-10Sz jelű szabályozási tervlap M 1:1000  
10. tervezési terület



K-eü-1

Lk/Vk-6

Lk/Vk-11

Lk/Vk-3

Lk/Vk-13

Lk/Vk-11

Lk/Vk-1

Lk-48

Vt/Vk-26

Vt/Vk-10

Vt/Zs-1

Lk/Vk-17

Vt/Vk-2

Vt/Zs-6

Köu-4

Köu-4

Vt/Zs-6

Vt/Vk-20

Köu-1

Vt/Vk-27

Köu-2

Vt/Vk-27

Köu-4

Vt/Zs-1

Köu-4

Köu-4

Vt/Zs-3

Köu-4

Vt/Vk-27

Vt/Vk-24

Vt/Zs-5

Vt/Zs-2

Vt/Zs-3

Vt-29

Köu-2

Vt-44

Köu-4

Ln-4

Köu-17

Köu-17

Z

Z

Z

Z

Z

Z

Köu-4

Köu-4

Z

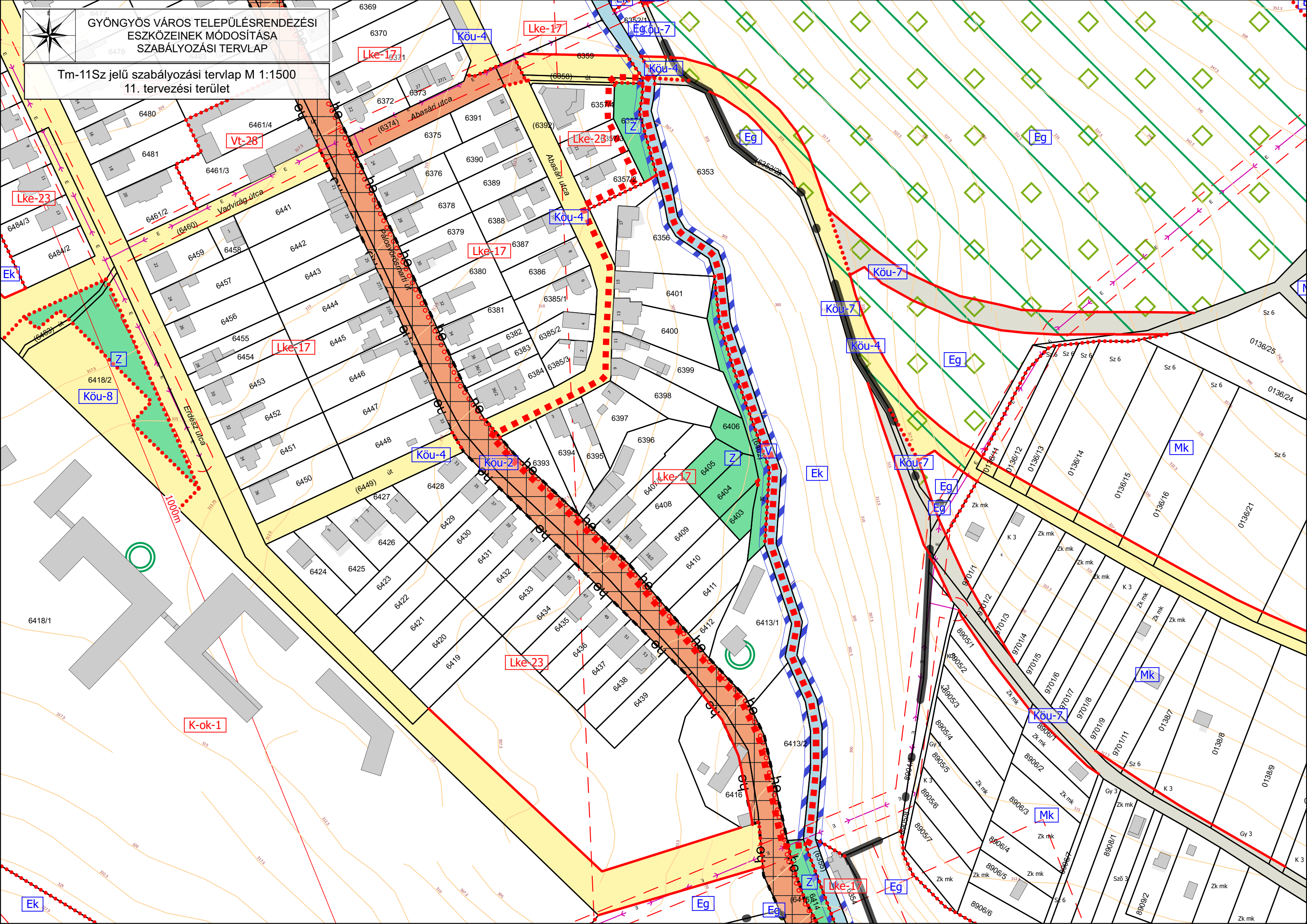
Köu-4

Vt/Zs-5



GYÖNGYÖS VÁROS TELEPÜLÉSRENDÉZÉSI  
ESZKÖZEINEK MÓDOSÍTÁSA  
SZABÁLYOZÁSI TERVLAP

Tm-11Sz jelű szabályozási tervlap M 1:1500  
11. tervezési terület



GYÖNGYÖS VÁROS TELEPÜLÉSRENDEZÉSI  
ESZKÖZEINEK MÓDOSÍTÁSA  
SZABÁLYOZÁSI TERVLAP

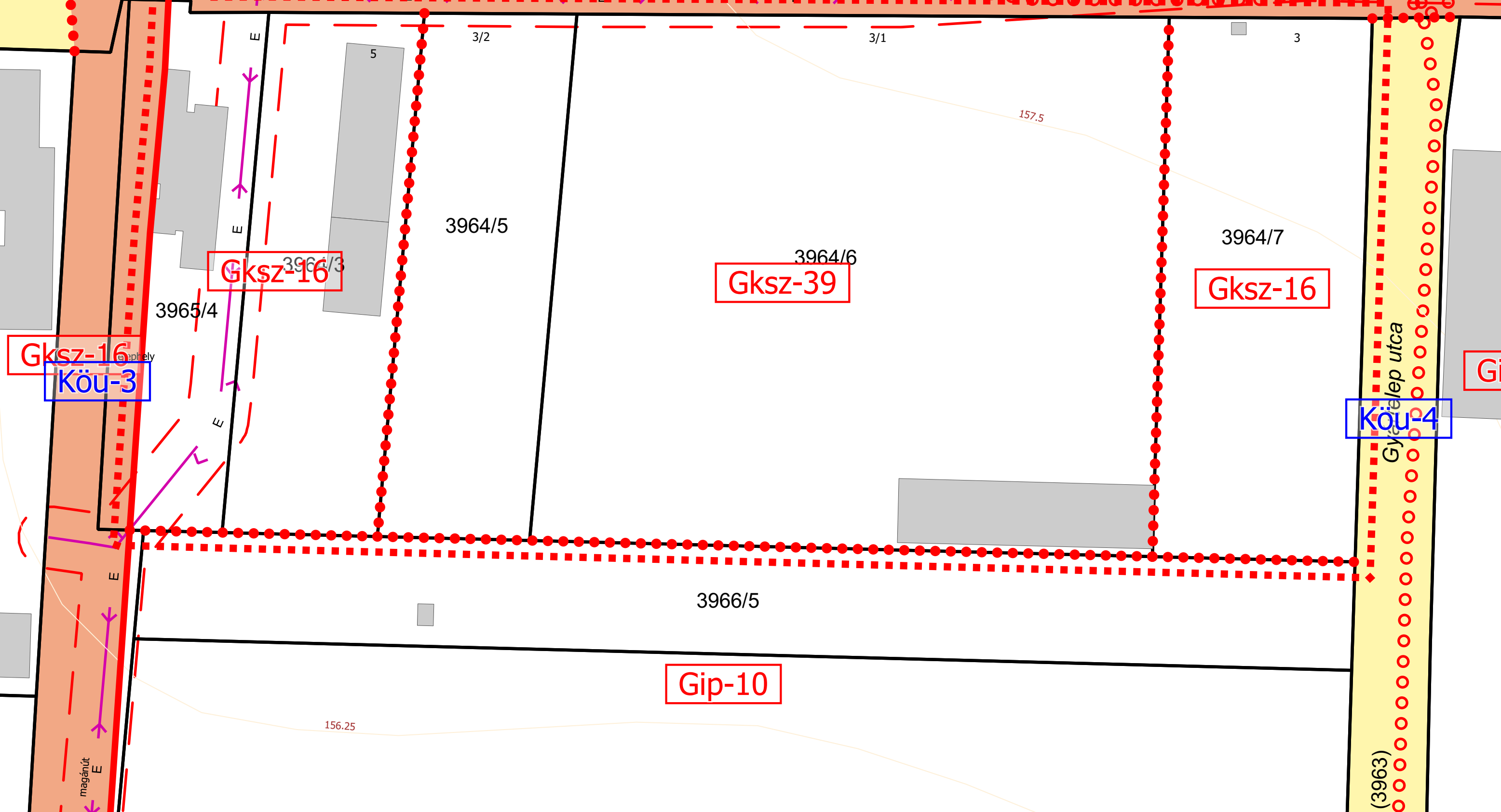
Tm-12Sz jelű szabályozási tervlap M 1:500  
12. tervezési terület

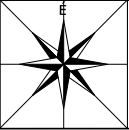
3888 3889 3890 3891 3892 3894 3895 3896 3897 3898 3899 3900 3901

Lke-14 Köu-4 Lke-14

Köu-4

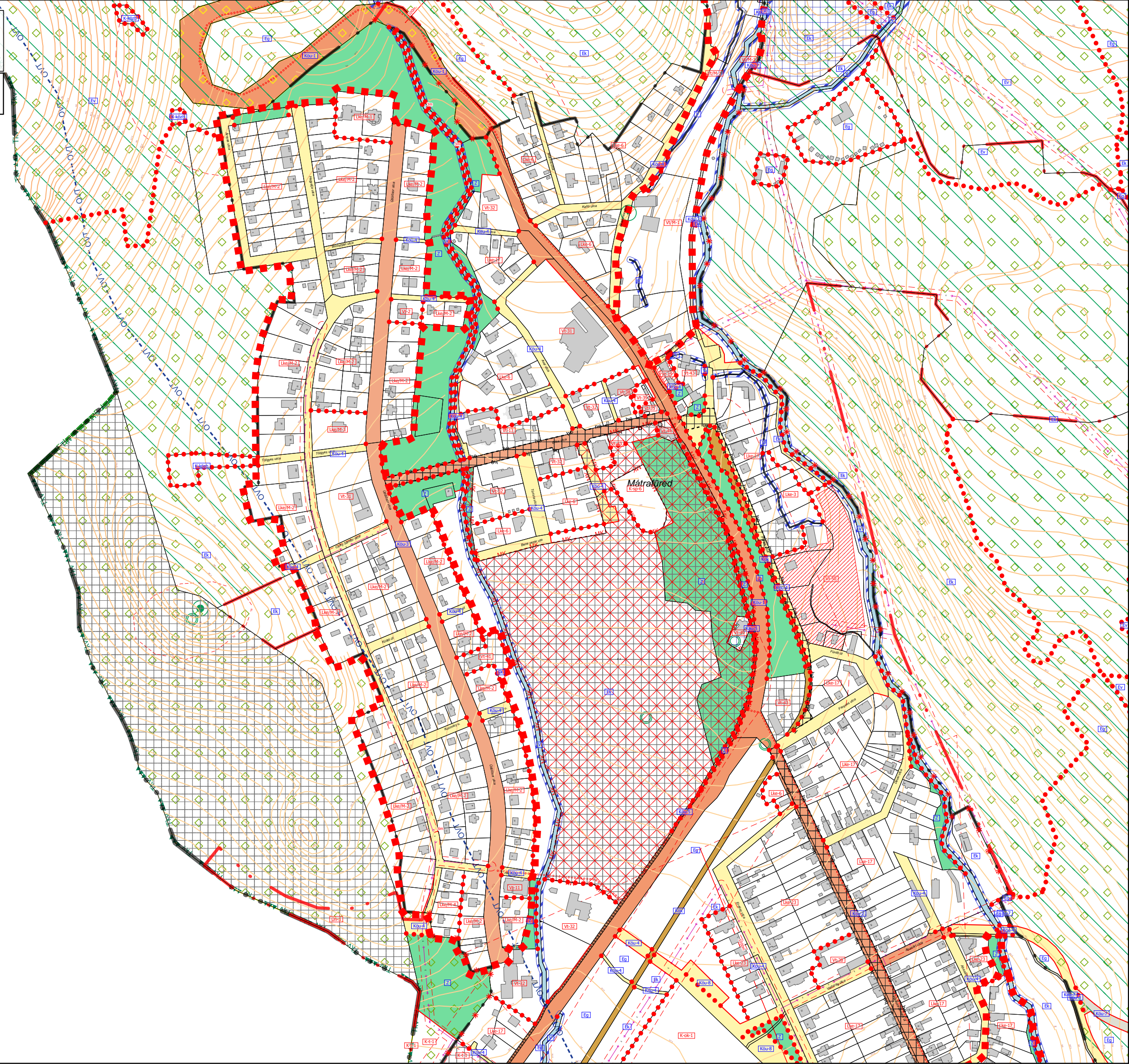
Gyár utca





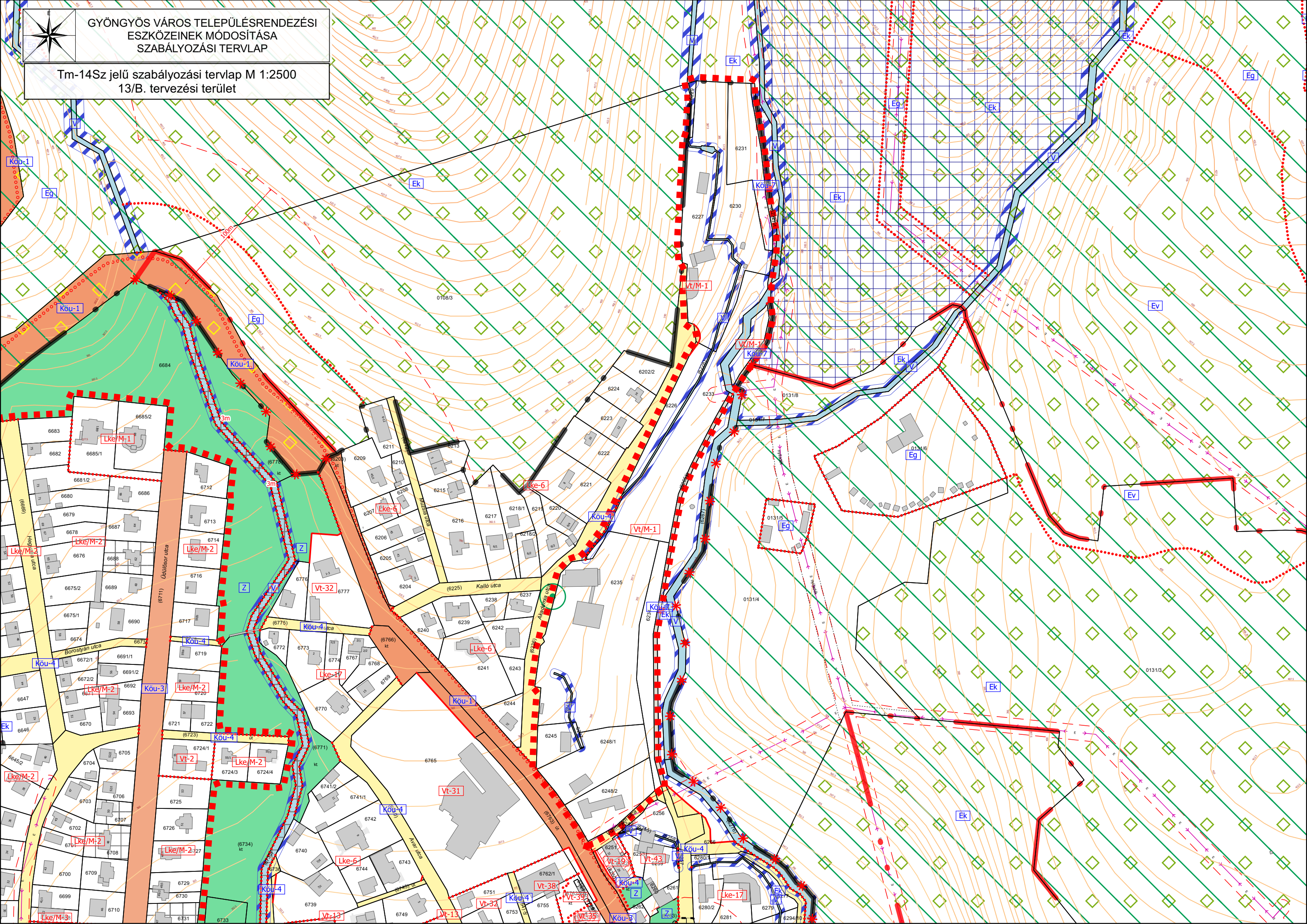
GYÖNGYÖS VÁROS TELEPÜLÉSRENDEZÉSI  
ESZKÖZEINEK MÓDOSÍTÁSA  
SZABÁLYOZÁSI TERVLAP

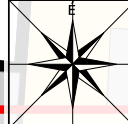
Tm-13Sz jelű szabályozási tervlap M 1:4500  
13/A. tervezési terület



GYÖNGYÖS VÁROS TELEPÜLÉSRENDEZÉSI  
ESZKÖZEINEK MÓDOSÍTÁSA  
SZABÁLYOZÁSI TERVLAP

Tm-14Sz jelű szabályozási tervlap M 1:2500  
13/B. tervezési terület





GYÖNGYÖS VÁROS TELEPÜLÉSRENDEZÉSI  
ESZKÖZEINEK MÓDOSÍTÁSA  
SZABÁLYOZÁSI TERVLAP

Tm-15Sz jelű szabályozási tervlap M 1:500  
14. tervezési terület

**Köu-4**

**Köu-1**

közterület

(3479/3)

3479/4

1/1

**Lk-11**

**Köu-4**

3479/5

**GKSZ-35**

út

(3479/8)

3201

320

2/2

(3478)

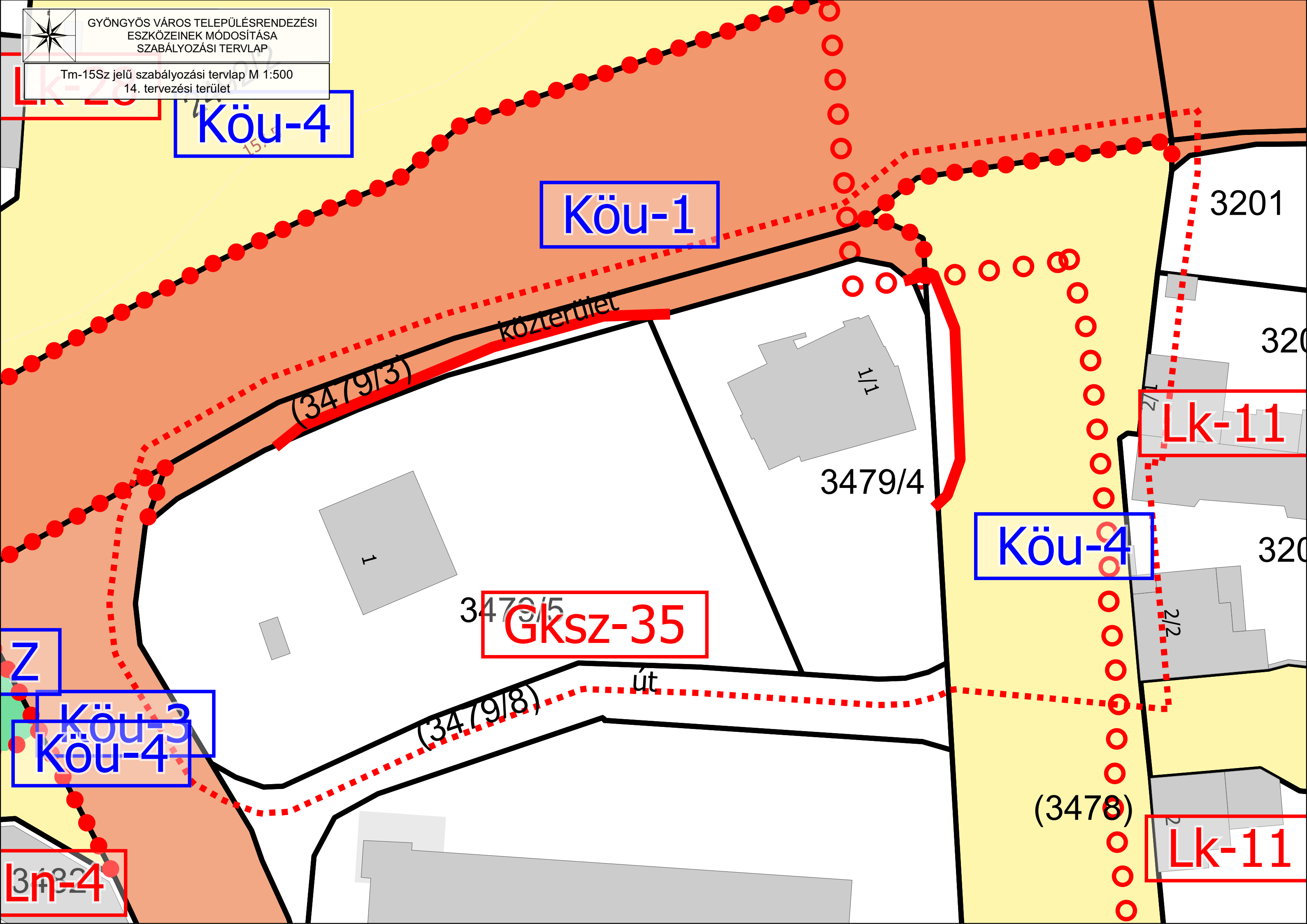
**Lk-11**

**Z**

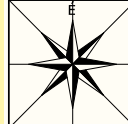
**Köu-3**  
**Köu-4**

**Ln-4**

3478/2







GYÖNGYÖS VÁROS TELEPÜLÉSRENDEZÉSI  
ESZKÖZEINEK MÓDOSÍTÁSA  
SZABÁLYOZÁSI TERVLAP

Tm-16Sz jelű szabályozási tervlap M 1:500  
15. tervezési terület

Vt/DK-2

(4051/79)  
kt  
Z

171.25

Vt

út

Vt/DK-3

Köu-4

4051/72

Ln/DK-1

út

Z

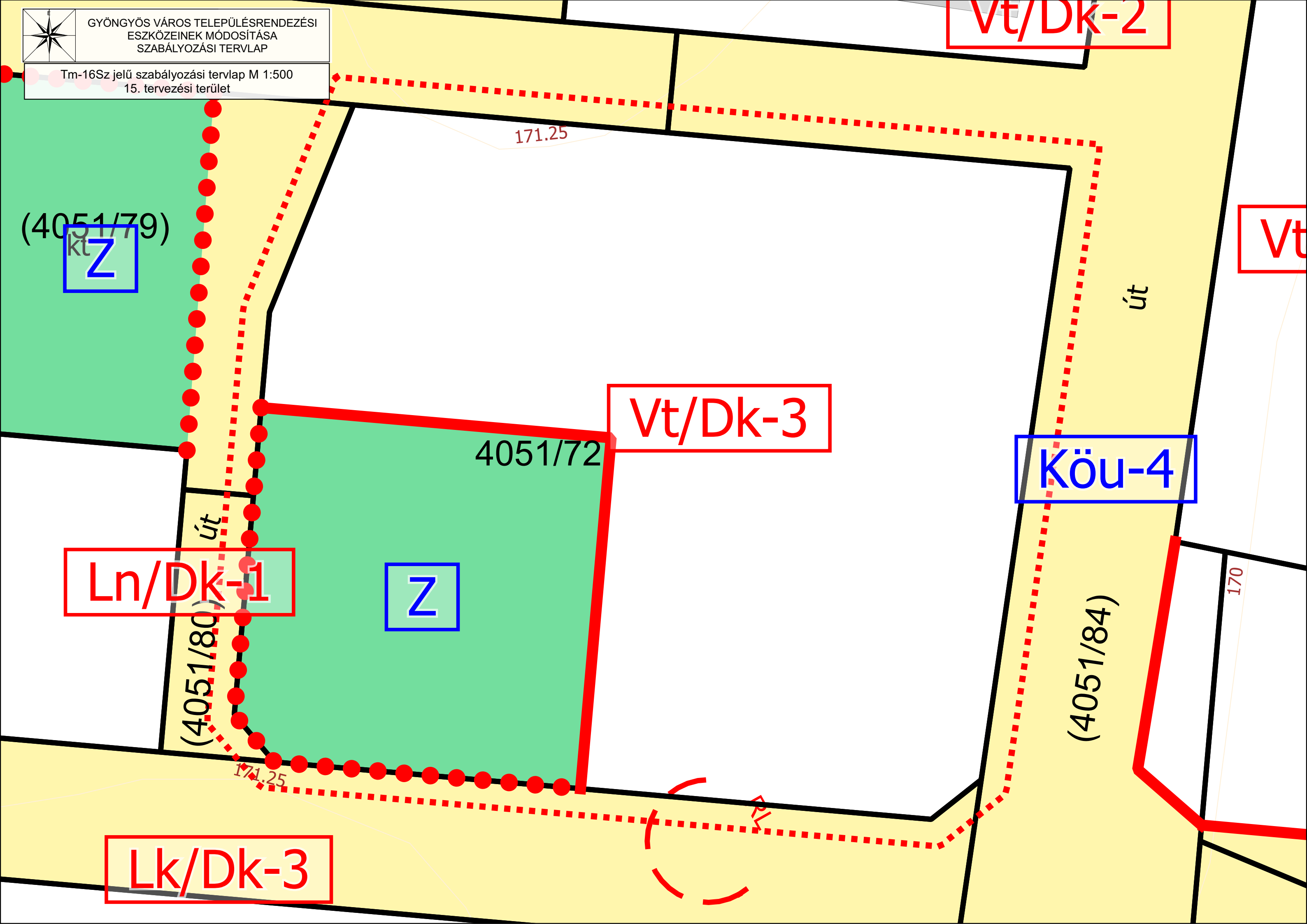
(4051/80)

170

(4051/84)

171.25

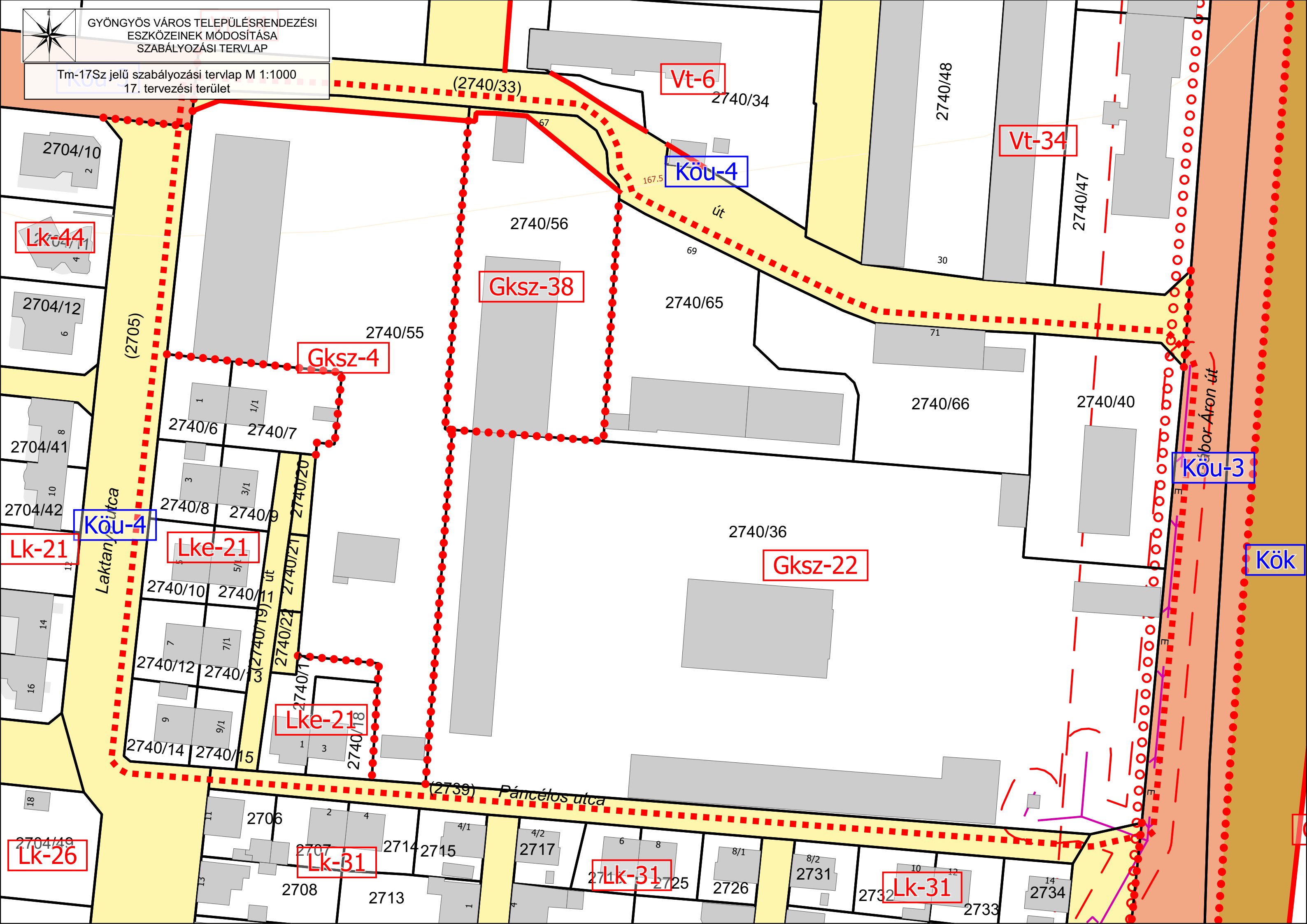
Lk/DK-3





GYÖNGYÖS VÁROS TELEPÜLÉSRENDEZÉSI  
ESZKÖZEINEK MÓDOSÍTÁSA  
SZABÁLYOZÁSI TERVLAP

Tm-17Sz jelű szabályozási tervlap M 1:1000  
17. tervezési terület



Lk-44

Lk-44

Lk-21

Köu-4

Lke-21

Lke-21

Lk-26

Lk-31

Lk-31

Lk-31

Gksz-38

Gksz-4

Gksz-22

Vt-6

Vt-34

Köu-3

Kök

(2705)

(2740/33)

2740/34

2740/48

2740/47

2740/56

2740/65

2740/66

2740/40

2740/6

2740/7

2740/8

2740/9

2740/10

2740/11

2740/12

2740/13

2740/14

2740/15

2706

2707

2714

2715

2717

2721

2725

2726

2731

2732

2733

2734

Laktany utca

Páncélos utca

Köbor Áron út

út

út (2740/19)

út (2740/21)

(2739)

67

167.5

69

30

71

1

1/1

3

3/1

5

5/1

7

7/1

9

9/1

1

3

2740/18

2

4

4/1

4/2

6

8

8/1

8/2

10

12

14

2704/10

2704/11

2704/12

2704/41

2704/42

2704/43

2704/44

2704/45

2704/46

2704/47

2704/48

2704/49

2740/34

2740/48

2740/47

2740/56

2740/65

2740/66

2740/40

2740/6

2740/7

2740/8

2740/9

2740/10

2740/11

2740/12

2740/13

2740/14

2740/15

2706

2707

2714

2715

2717

2721

2725

2726

2731

2732

2733

2734