

ABASÁR KÖZSÉGI ÖNKORMÁNYZAT KÉPVISELŐ-TESTÜLETÉNEK

... /2021. (... ..) önkormányzati rendelete

Abasár Község Helyi Építési Szabályzatáról szóló 3/2012. (II.16.) önkormányzati rendelet módosításáról

Abasár Községi Önkormányzatának Képviselő-testülete az épített környezet alakításáról és védelméről szóló 1997. évi LXXVIII. törvény 9/B. § (2) bekezdés b) pontjában és a 62. § (6) bekezdésének 6. pontjában kapott felhatalmazás alapján, az épített környezet alakításáról és védelméről szóló 1997. évi LXXVIII. törvény 6. § (1) bekezdésében és a Magyarország helyi önkormányzatairól szóló 2011. évi CLXXXIX. törvény 13. § (1) bekezdésének 1. pontjában meghatározott feladatkörében eljárva, a településfejlesztési koncepcióról, az integrált településfejlesztési stratégiáról és a településrendezési eszközökről, valamint egyes településrendezési sajátos jogintézményekről szóló 314/2012. (XI. 8.) Korm. rendelet 28.§ (1) bekezdésében meghatározott

állami főépítési, környezetvédelmi és természetvédelmi, népegészségügyi, közlekedési hatósági, örökségvédelmi, ingatlanügyi, földügyi igazgatási és erdészeti hatáskörben eljáró Heves Megyei Kormányhivatal,

bányafelügyeleti hatáskörben eljáró Borsod-Abaúj-Zemplén Megyei Kormányhivatala, közlekedési, népegészségügyi és örökségvédelmi hatáskörében eljáró Budapest Főváros Kormányhivatala,

Bükki Nemzeti Park Igazgatósága,

Heves Megyei Katasztrófavédelmi Igazgatóság,

Borsod-Abaúj-Zemplén Megyei Katasztrófavédelmi Igazgatóság,

Országos Vízügyi Főigazgatóság,

Észak-magyarországi Vízügyi Igazgatóság,

Innovációs és Technológiai Minisztérium Közlekedéspolitikáért Felelős Államtitkárság
Közlekedési Hatósági Ügyekért Felelős Helyettes Államtitkárság,

Innovációs és Technológiai Minisztérium Légügyi Felügyeleti Hatósági Főosztály,

Honvédelmi Minisztérium Állami Légügyi Főosztály,

Honvédelmi Minisztérium Hatósági Főosztály,

Heves Megyei Rendőr-főkapitányság,

Nemzeti Média- és Hírközlési Hatóság,

Heves Megyei Önkormányzat,

Visonta Községi Önkormányzat,

Pálosvörösmart Községi Önkormányzat,

Markaz Községi Önkormányzat,

Gyöngyös Városi Önkormányzat,

– valamint a partnerségi egyeztetés szabályairól szóló 5/2017. (VI.1.) önkormányzati rendelet szerinti partnerek – véleményének kikérésével a következőket rendeli el:

Abasár Községi Önkormányzat Képviselő-testületének Abasár Község Helyi Építési Szabályzatáról szóló 3/2012.(II.16.) rendelete (a továbbiakban: HÉSZ) 1.4. melléklete helyébe az 1. melléklet lép.

2.§

E rendelet hatályba lépésével egyidejűleg a HÉSZ 1.2. mellékletét képező „BSZ-7” és „BSZ-10” jelű „BELTERÜLET SZABÁLYOZÁS” megnevezésű tervlapjai jelen rendelet 2. mellékletét képező „Tm-1Sz” jelű „1. módosítási pont - szabályozási tervlap” elnevezésű szabályozási tervlapon "Érvényes szabályozási terv határa"-val jelölt területek tekintetében a „Tm-1Sz” jelű tervlapon ábrázolt részletekre módosul.

Záró rendelkezések

3.§

E rendelet 2021.-án lép hatályba.

PH.

.....
polgármester

.....
jegyző

1. melléklet a(z) .../2021. (.....) sz. önkormányzati rendelethez

1.4. melléklet Abasár Község építési övezetei /övezetei

ÉPÍTÉSI ÖVEZETEK

	A	B	C	D	E	F
1.		Az építési telekre meghatározott				Az épület
2.	Az építési övezet jele	beépítés módja	legnagyobb beépítettség	legkisebb telekterület	legkisebb zöldfelület	legnagyobb ép.magassága
3.			%	m ²	%	m
4.	Lk-ltp	SZ	25	1500	K	K*
5.	Lf-0	K	K	K	K	K
6.	Lf-1	O	30	900	50	4,5
7.	Lf-2	O	30	500	50	4,5
8.	Lf-pi	K	K	K	-	4,0
9.	Vt-0	K	K	K	K	K
10.	Vt-re	SZ	40	5000	40	7,5
11.	Vt-1	SZ	40	1800	40	7,5
12.	Vt-2	O	40	900	40	7,5
13.	Vt-3	O	40	500	40	7,5
14.	Vt-4	O	40	500	40	4,5
15.	Gksz-1	SZ	40	5000	40	15,0**
16.	Gksz-2	SZ	40	2000	40	7,5**
17.	Gksz-3	SZ	40	2000	40	12,0**
18.	Klo	SZ	30	5000	40	9,0**
19.	Ksp-1	SZ	15	500	40	4,0**
20.	Ksp-2	SZ	20	1000	50	4,5**
21.	Kt	SZ	10	5000	70	4,5**

* A kialakult építménymagasság kizárólag tetőtér-ráépítés, tetőtér-beépítés céljából, max. 1 m-rel növelhető.

** Az építménymagasság a technológia indokoltság mértékéig túlléphető.

lo = lovas tanya
ltp = lakótelep
pi = pinceterület
re = rekreációs terület
sp = sportterület
t = temetőterület

ÖVEZETEK

	A	B	C	D	E	F
1.		A telekre meghatározott				Az épület
2.	Az övezet jele	beépítés módja	legnagyobb beépítettség	legkisebb telekterület	legkisebb zöldfelület	legnagyobb ép.magassága
3.			%	m ²	%	m
4.	Z	-	2 ¹	-	75	4,0
5.	Ev	-	0 ^{1*}	-	-	-
6.	Eg	-	0,5	15 000 m ² /100 000 ³ /	-	4,0/7,0 m ⁴ /
7.	Má	SZ	3 /150 m ² ⁵ /	720	-	7,5
8.	Mko	SZ	2/0 ¹ /	-	-	4,0 ⁶
9.	V	SZ	2	-	-	4,0 ⁶
10.	Vvm	SZ	5	5000	90	4,5 ⁶
11.	Kk-b	SZ	2	5000	90	7,5 ⁶
12.	Kk-h/re	SZ	2	10000	-	4,0/7,0 m ⁴ /
13.	Kk-zt	SZ	2	10000	-	4,0/7,0 m ⁴ /

¹ Épület-elhelyezésre vonatkozó paraméter.

² Telekalakítás engedélyezésénél az erdőtervényben szereplő mindenkori területmérték az irányadó.

³ A beépítés feltételeként megjelölt legkisebb telekterület.

⁴ Építménynek – kémény, antenna, villámhárító, gépészeti felépítmény nélkül – a terepszinttől mért legmagasabb pontja.

⁵ Épület alapterületének korlátja.

⁶ Az építménymagasság a technológia indokoltság mértékéig túlléphető.

b = bánya

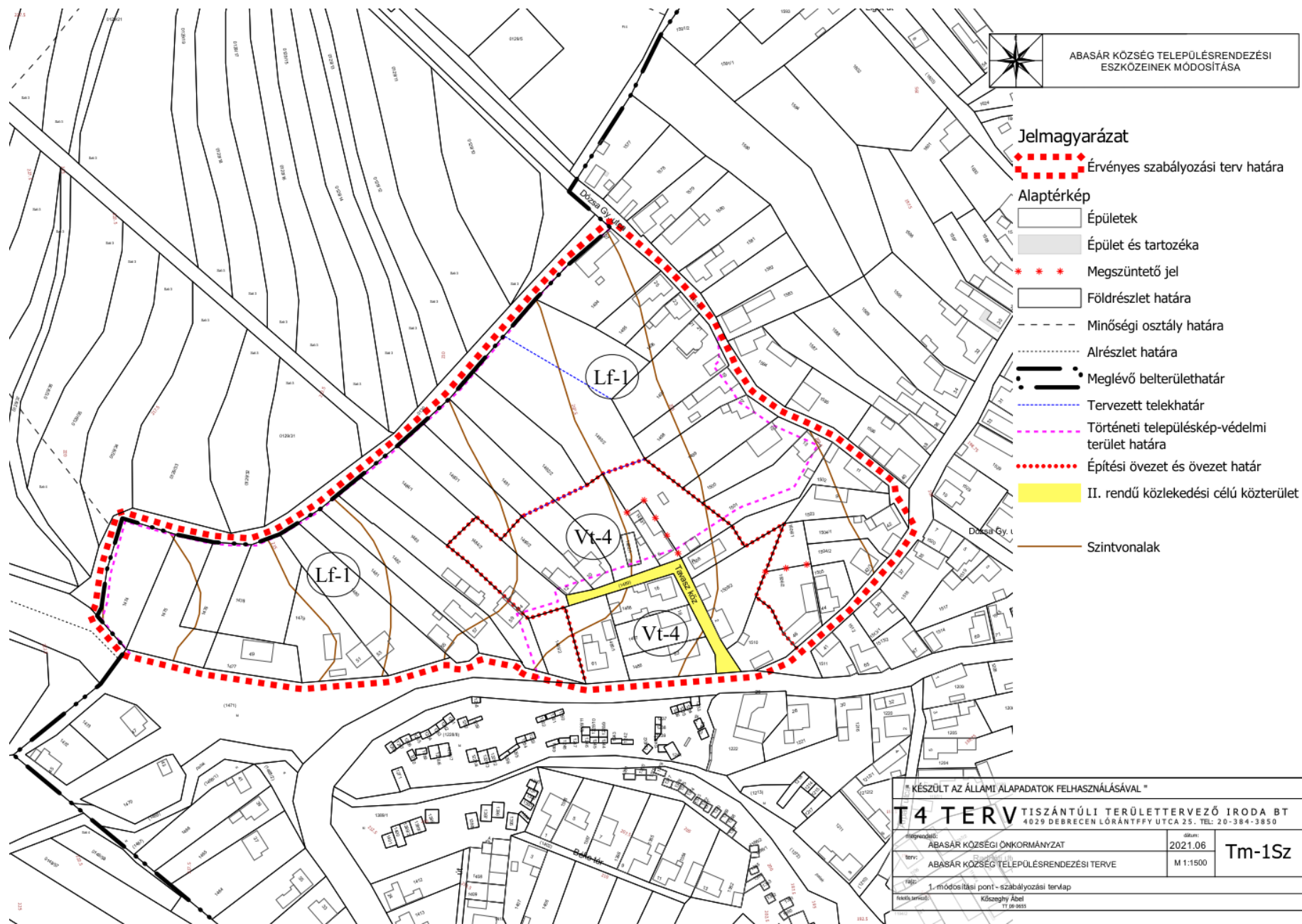
bk = birtokközpont

h/re = rekultiváció alatt álló volt hulladéklerakó
zt = zagyotározó

BIRTOKKÖZPONT BEÉPÍTÉSI PARAMÉTEREI

	A	B	C	D	E	F
1.		A telekre meghatározott				Az épület
2.	Megnevezés	beépítés módja	legnagyobb beépítettség	legkisebb telekterület	legkisebb zöldfelület	legnagyobb ép.magassága
3.			%	m ²	%	m
1.	birtokközpont	SZ	30	10 000	35	7,5

2. melléklet a(z) .../2021. (... ..) sz. önkormányzati rendelethez



ABASÁR KÖZSÉG TELEPÜLÉSTERVEZÉSI ESZKÖZEINEK MÓDOSÍTÁSA

- Jelmagyarázat**
- Érvényes szabályozási terv határa
 - Alaptérkép**
 - Épületek
 - Épület és tartozéka
 - Megszüntetendő jel
 - Földrészlet határa
 - Minőségi osztály határa
 - Alrészlet határa
 - Meglévő belterülethatár
 - Tervezett telekhatár
 - Történelmi településkép-védelmi terület határa
 - Építési övezet és övezet határ
 - II. rendű közlekedési célú közterület
 - Szintvonalak

* KÉSZÜLT AZ ÁLLAMI ALAPADATOK FELHASZNÁLÁSÁVAL *

T4 TERV TISZÁNTÜLI TERÜLETERVEZŐ IRODA BT 4029 DEBRECEN LÓRÁNTFFY UTCA 25. TEL: 20-384-3850		
megrendelő: ABASÁR KÖZSÉGI ÖNKORMÁNYZAT	dátum: 2021.06	Tm-1Sz
terv: ABASÁR KÖZSÉG TELEPÜLÉSTERVEZÉSI TERVE	M 1:1500	
1. módosítási pont - szabályozási tervlap		
készítette: Köcsgegyi Abél 17.09.2021		