

JELMAGYARÁZAT

Alaptérképi elemek

- Közigazgatási határ - meglévő
- Belterület határ - meglévő
- Belterület határ - tervezett

Megszüntető jel

- Épületek, épületek tartozékai
- Földrészletek határa

Vonalas szabályozási elemek

- Övezetek / Építési övezetek határa
- Szabályozási vonal

Építési telekre, telekre vonatkozó szabályozási elemek

- Építési hely

Terület jellegű szabályozási elemek

Közúti főhálózat

- Kőu-1 - Országos főutak
- Kőu-2 - Országos mellékutak
- Kőu-3 - Helyi gyűjtőutak

Közúti mellékúthálózat

- Kőu-4 - Kiszolgáló utak
- Kőu-8 - Jelentősebb parkoló
- Kőu-5 - Önálló kerékpárút
- Kőu-6 - Gyalogút
- Kőu-7 - Egyéb út

Egyéb terület jellegű szabályozási elemek

- Kök - Kötőpályás közlekedési terület
- V - Vizgazdálkodási terület

- Z - Zöldterület

Egyéb szabályozási elemek

- Kerékpárút - meglévő
- Kerékpárút - tervezett
- Gyalogút - meglévő

Védelmi, korlátozó elemek

Örökségvédelem

Országos (nemzetközi) művi értékvédelem

- Műemlék telke
- Műemléki környezet
- Nyilvántartott régészeti lelőhely
- Új régészeti lelőhelyek - bejelentés alatt (2020)

Helyi művi értékvédelem

- Helyi jelentőségű védett érték telke
- Helyi területi védelem
- Helyi területi védelem-beépítési vonal

Táj- és természetvédelem

Nemzetközi táj- és természetvédelem

- Natura 2000 - Kiemelt jelentőségű természetmegőrzési terület
- Natura 2000 - Különleges madárvédelmi terület

Országos és térségi táj- és természetvédelem

Országos Ökológiai Hálózat

- Magterület
- Ökológiai folyosó
- Pufferterület
- Fokozottan védett természetvédelmi terület határa

- Országos jelentőségű természetvédelmi terület - Gyöngyösi Sár-hegy T
- Országos jelentőségű természetvédelmi terület - Sás-tó láp
- Tájvédelmi körzet határa - Mátrai TK
- Tájvédelmi terület övezete - OTrT
- Országos jelentőségű természeti emlék és védett természeti érték - Föld
- Egyedi tájérték - (tájékoztató jellegű)

Helyi táj- és természetvédelem

- Helyi jelentőségű védett természeti érték

Egyéb korlátozó tényezők

- Vízminőség-védelmi terület övezete
- Parti sáv
- Védőterület, védőtávolság, védősáv határa
- Ásványi nyersanyag tekintetében megkutatott terület határa

Közművek korlátozásai

- SZÁ - Szennyvízátelő
- SZT - Szennyvíztisztítómű
- Középfeszültségű elektromos vezeték (35kV-ig)
- Nagyfeszültségű elektromos vezeték (132 kV)
- Villamosenergia átviteli hálózat - MAVIR - Detk Zuglo II 220 kV
- Nagy-középnomású földgáz gerincelosztó vezeték
- Nagynyomású földgáz szállítóvezeték
- Fűtőerőmű

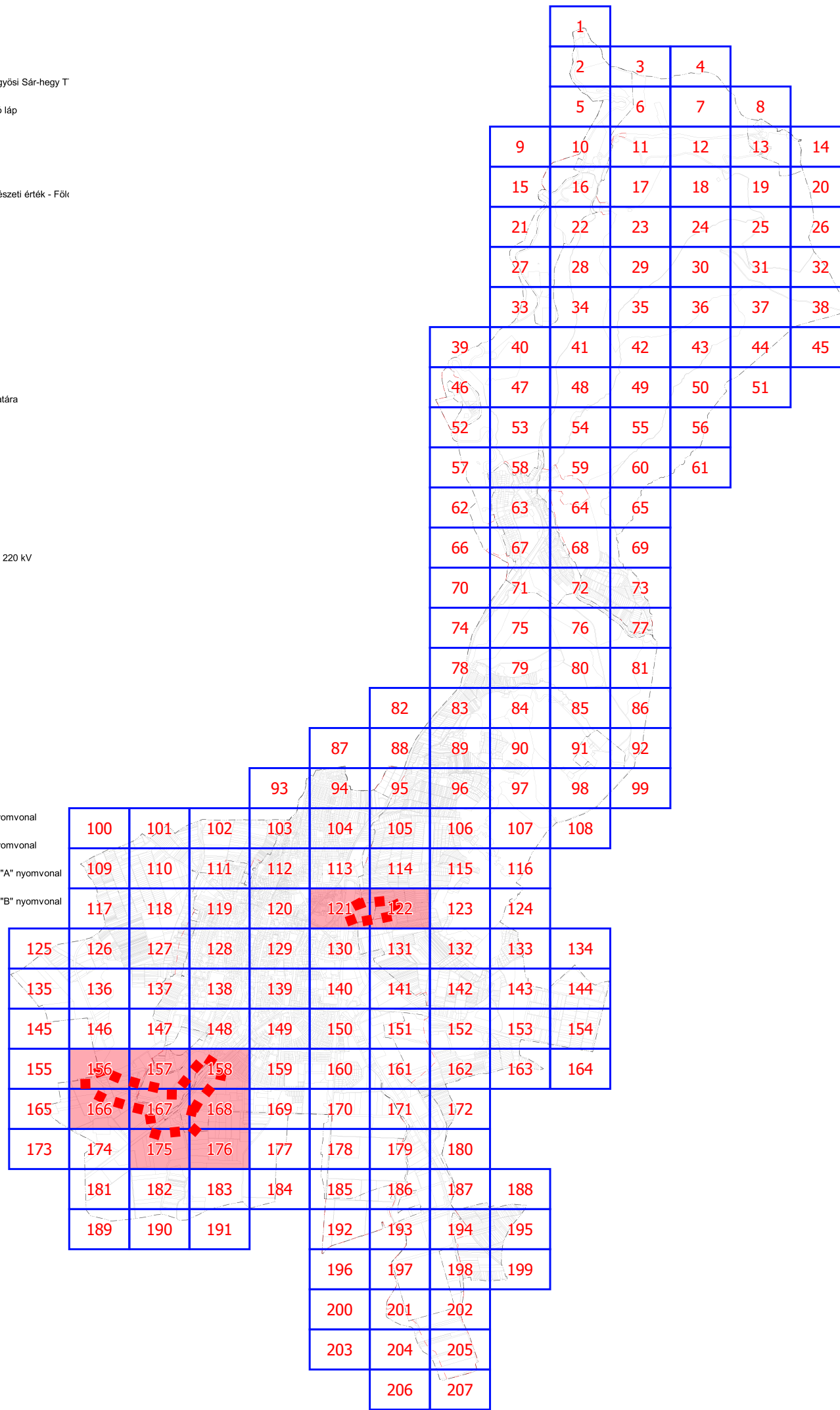
- Lk - 23 - Építési övezet jele

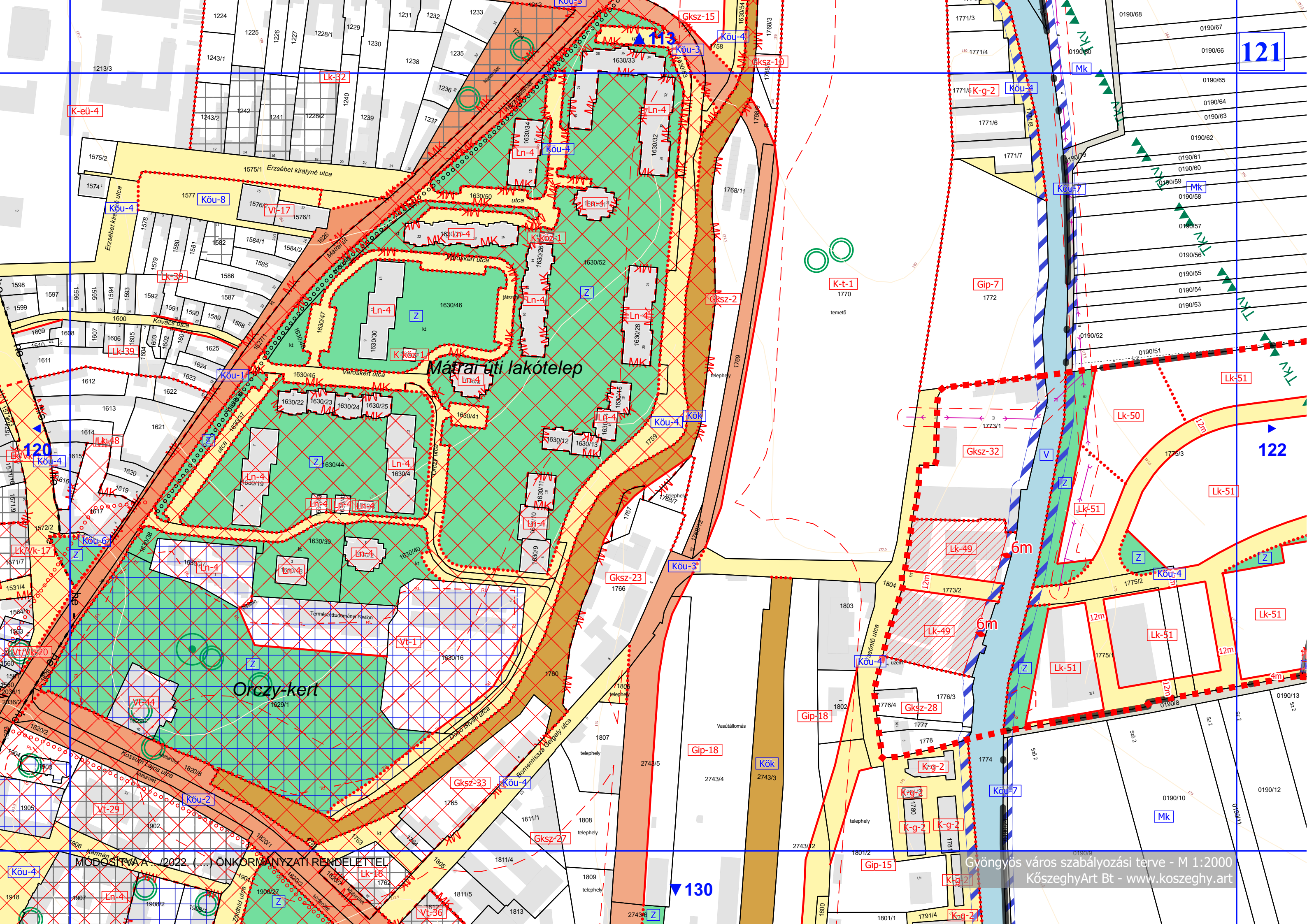
- Kőu-7 - Övezet jele

- Tervezett földsánc
- Telken belüli kötelező zöldfelület
- Nagynyomású földgáz szállítóvezeték tervezett "A" nyomvonal
- Nagynyomású földgáz szállítóvezeték tervezett "B" nyomvonal
- Nagynyomású földgáz szállítóvezeték védőtávolság - "A" nyomvonal
- Nagynyomású földgáz szállítóvezeték védőtávolság - "B" nyomvonal

Beépítés re szánt területek	
Építési övezet jele	Építési övezet neve
Ln	Nagyvárosias lakóterület
Lk	Kisvárosias lakóterület
Lke	Kertvárosias lakóterület
Lf	Falusias lakóterület
Vt	Településközpont vegyes terület
Gks	Kereskedelmi, szolgáltató gazdasági terület
Gip	Ipari gazdasági terület
Üü	Üdülõházas terület
Üh	Hétvégi házas terület
K-hon	Különleges honvédelmi terület
K-g	Különleges garázs terület
K-id	Különleges idegenforgalmi terület
K-ál	Különleges állatkert terület
K-bk	Különleges bevásárlóközpont terület
K-eü	Különleges egészségügyi terület
K-köz	Különleges közmûterület
K-mü	Különleges mezõgazdasági üzemi terület
K-ok	Különleges oktatási terület
K-pi	Különleges pin ce terület
K-sp	Különleges sportolási célú terület
K-st	Különleges strand terület
K-t	Különleges temető terület

Beépítés re nem szánt területek	
Övezeti jele	Övezet neve
Kőu	Közúti közlekedési terület
Kök	Kötõpályás közlekedési terület
Z	Zöldterület - közkert
Ev	Védelmi erdõterület
Eg	Gazda sági erdõterület
Ek	Közjóléti erdõterület
Má	Általános mezõga zdasági terület
Mk	Kertes mezõga zdasági terület
V	Vízgazdálkodási terület
K-köz	Különleges beépítésre nem szánt közmûterület
K-sí	Különleges s ípálya terület
K-kp	Különleges ke gyeleti park terület
K-ak	Különleges an yagkezelõ terület
K-sé	Különleges sétány terület
K-en	Különleges megújuló energiahasznos ítási terület
K-rek	Különleges rekreációs célú terület





121

122

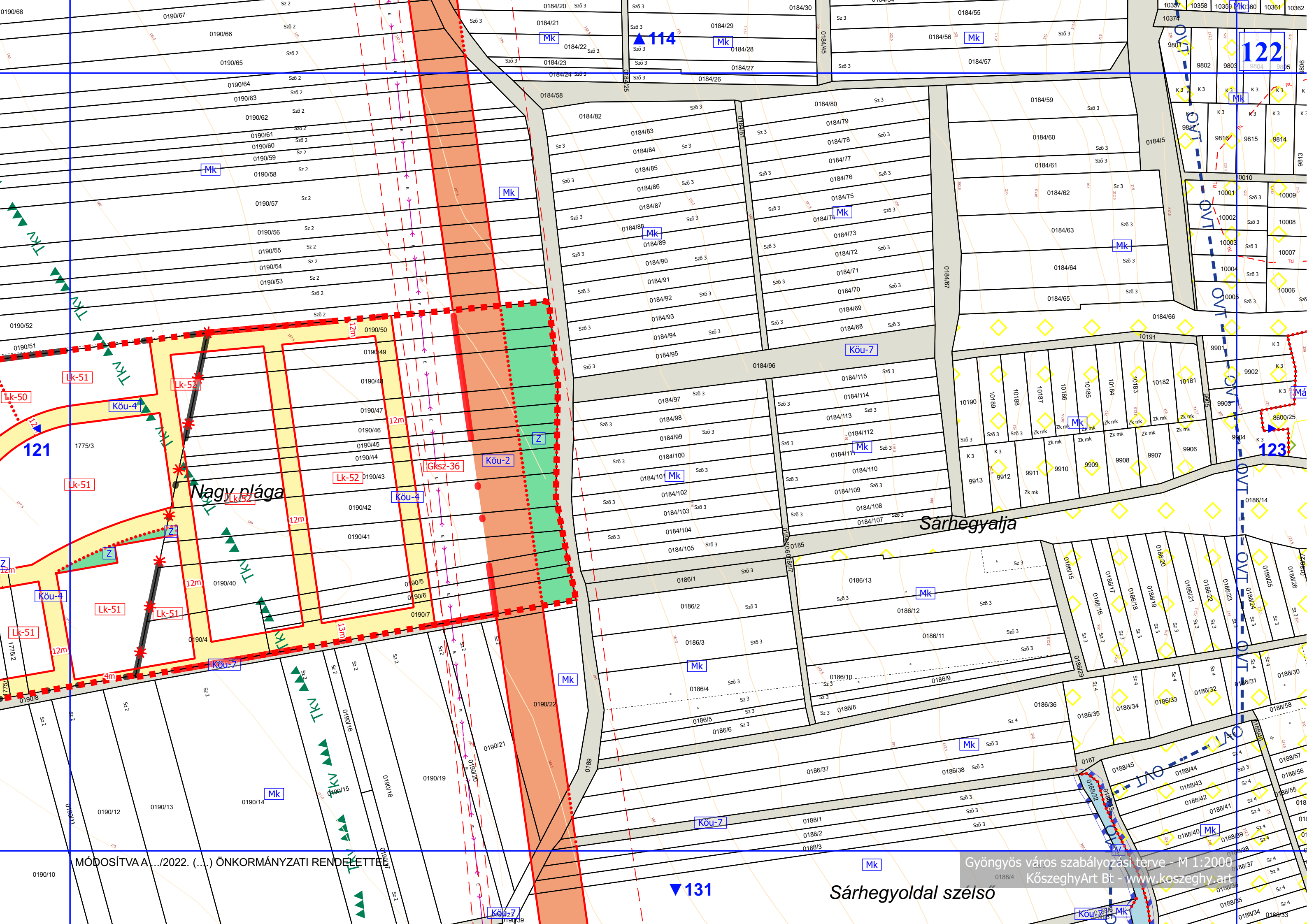
130

Mátrai úti lakótelep

Orczy-kert

MÓDOSÍTVA 2022. ÖNKORMÁNYZATI RENDELETTEL

Gyöngyös város szabályozási terve - M 1:2000
KözseggyArt Bt - www.koszeggy.art



MÓDOSÍTVA A .../2022. (...) ÖNKORMÁNYZATI RENDELETTEL

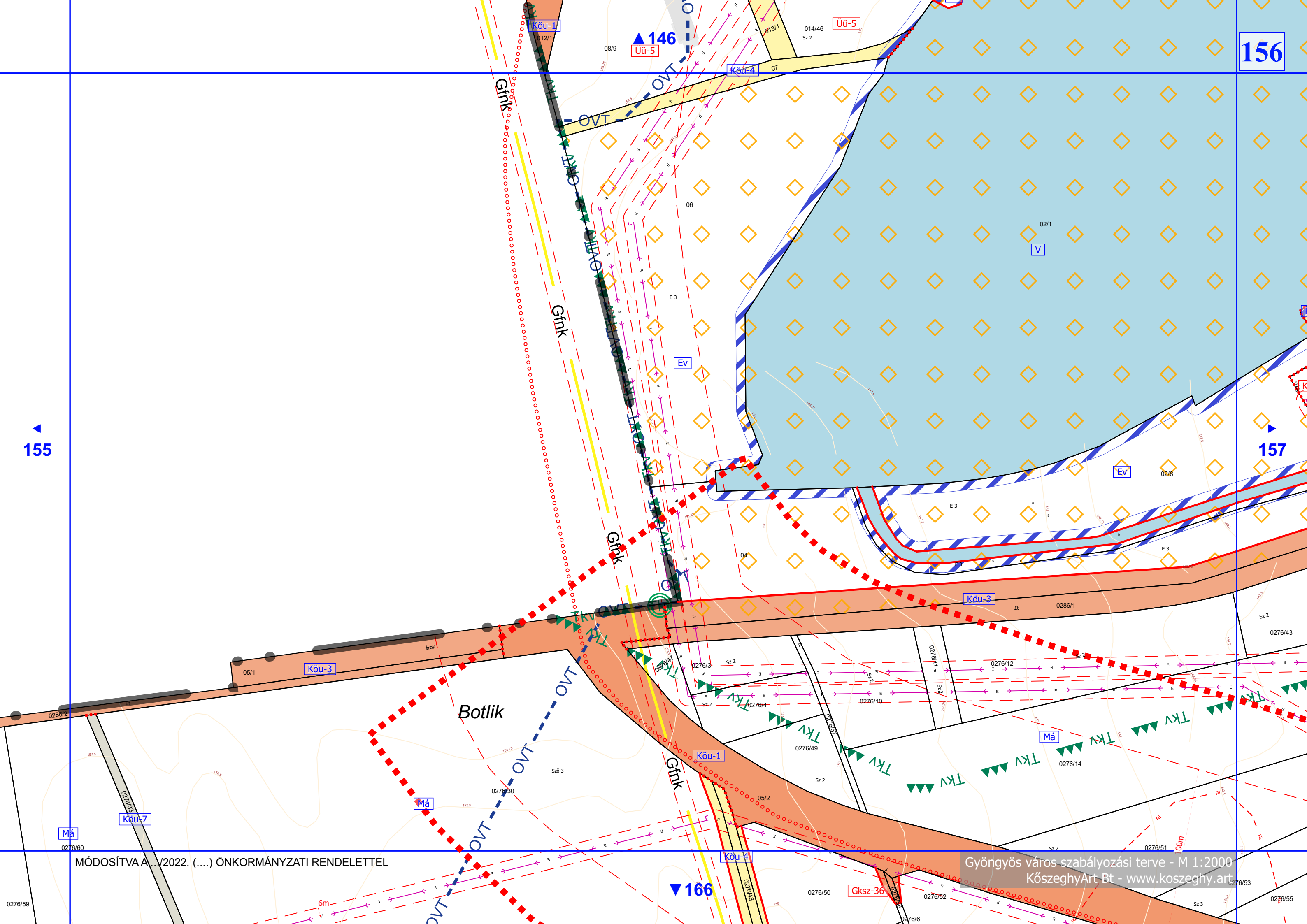
Gyöngyös város szabályozási terve - M 1:2000
KőszeghyArt Bt - www.koszeghy.art

Sárhegyoldal szélső

155

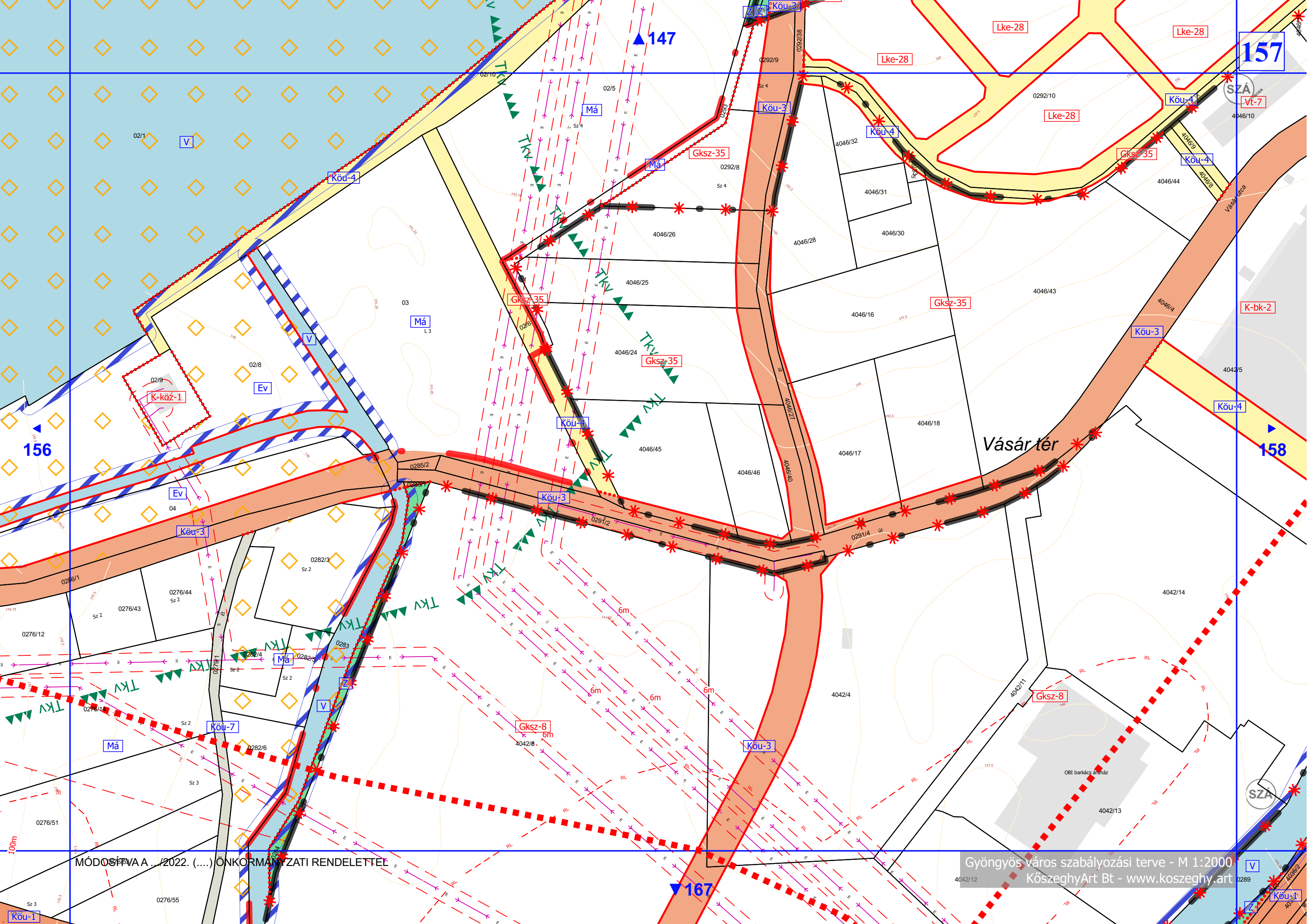
156

157



MÓDOSÍTVA A.../2022. (...). ÖNKORMÁNYZATI RENDELETTEL

Gyöngyös város szabályozási terve - M 1:2000
KőszeghyArt Bt - www.koszeghy.art



156

157

158

147

167

Vásár tér

MÓDOSÍTVA A .../2022. (...) ÖNKORMÁNYZATI RENDELETTEL

Gyöngyös város szabályozási terve - M 1:2000
KőszeghyArt Bt - www.koszeghy.art

SZA
VT-7

SZA

V

Z

Kőu-1

100m

0289

0289/2

0289/1

0289/3

0289/4

0289/5

0289/6

0289/7

0289/8

0289/9

0289/10

0289/11

0289/12

0289/13

0289/14

0289/15

0289/16

0289/17

0289/18

0289/19

0289/20

0289/21

0289/22

0289/23

0289/24

0289/25

0289/26

0289/27

0289/28

0289/29

0289/30

0289/31

0289/32

0289/33

0289/34

0289/35

0289/36

0289/37

0289/38

0289/39

0289/40

0289/41

0289/42

0289/43

0289/44

0289/45

0289/46

0289/47

0289/48

0289/49

0289/50

0289/51

0289/52

0289/53

0289/54

0289/55

0289/56

0289/57

0289/58

0289/59

0289/60

0289/61

0289/62

0289/63

0289/64

0289/65

0289/66

0289/67

0289/68

0289/69

0289/70

0289/71

0289/72

0289/73

0289/74

0289/75

0289/76

0289/77

0289/78

0289/79

0289/80

0289/81

0289/82

0289/83

0289/84

0289/85

0289/86

0289/87

0289/88

0289/89

0289/90

0289/91

0289/92

0289/93

0289/94

0289/95

0289/96

0289/97

0289/98

0289/99

0289/100

0289/101

0289/102

0289/103

0289/104

0289/105

0289/106

0289/107

0289/108

0289/109

0289/110

0289/111

0289/112

0289/113

0289/114

0289/115

0289/116

0289/117

0289/118

0289/119

0289/120

0289/121

0289/122

0289/123

0289/124

0289/125

0289/126

0289/127

0289/128

0289/129

0289/130

0289/131

0289/132

0289/133

0289/134

0289/135

0289/136

0289/137

0289/138

0289/139

0289/140

0289/141

0289/142

0289/143

0289/144

0289/145

0289/146

0289/147

0289/148

0289/149

0289/150

0289/151

0289/152

0289/153

0289/154

0289/155

0289/156

0289/157

0289/158

0289/159

0289/160

0289/161

0289/162

0289/163

0289/164

0289/165

0289/166

0289/167

0289/168

0289/169

0289/170

0289/171

0289/172

0289/173

0289/174

0289/175

0289/176

0289/177

0289/178

0289/179

0289/180

0289/181

0289/182

0289/183

0289/184

0289/185

0289/186

0289/187

0289/188

0289/189

0289/190

0289/191

0289/192

0289/193

0289/194

0289/195

0289/196

0289/197

0289/198

0289/199

0289/200

0289/201

0289/202

0289/203

0289/204

0289/205

0289/206

0289/207

0289/208

0289/209

0289/210

0289/211

0289/212

0289/213

0289/214

0289/215

0289/216

0289/217

0289/218

0289/219

0289/220

0289/221

0289/222

0289/223

0289/224

0289/225

0289/226

0289/227

0289/228

0289/229

0289/230

0289/231

0289/232

0289/233

0289/234

0289/235

0289/236

0289/237

0289/238

0289/239

0289/240

0289/241

0289/242

0289/243

0289/244

0289/245

0289/246

0289/247

0289/248

0289/249

0289/250

0289/251

0289/252

0289/253

0289/254

0289/255

0289/256

0289/257

0289/258

0289/259

0289/260

0289/261

0289/262

0289/263

0289/264

0289/265

0289/266

0289/267

0289/268

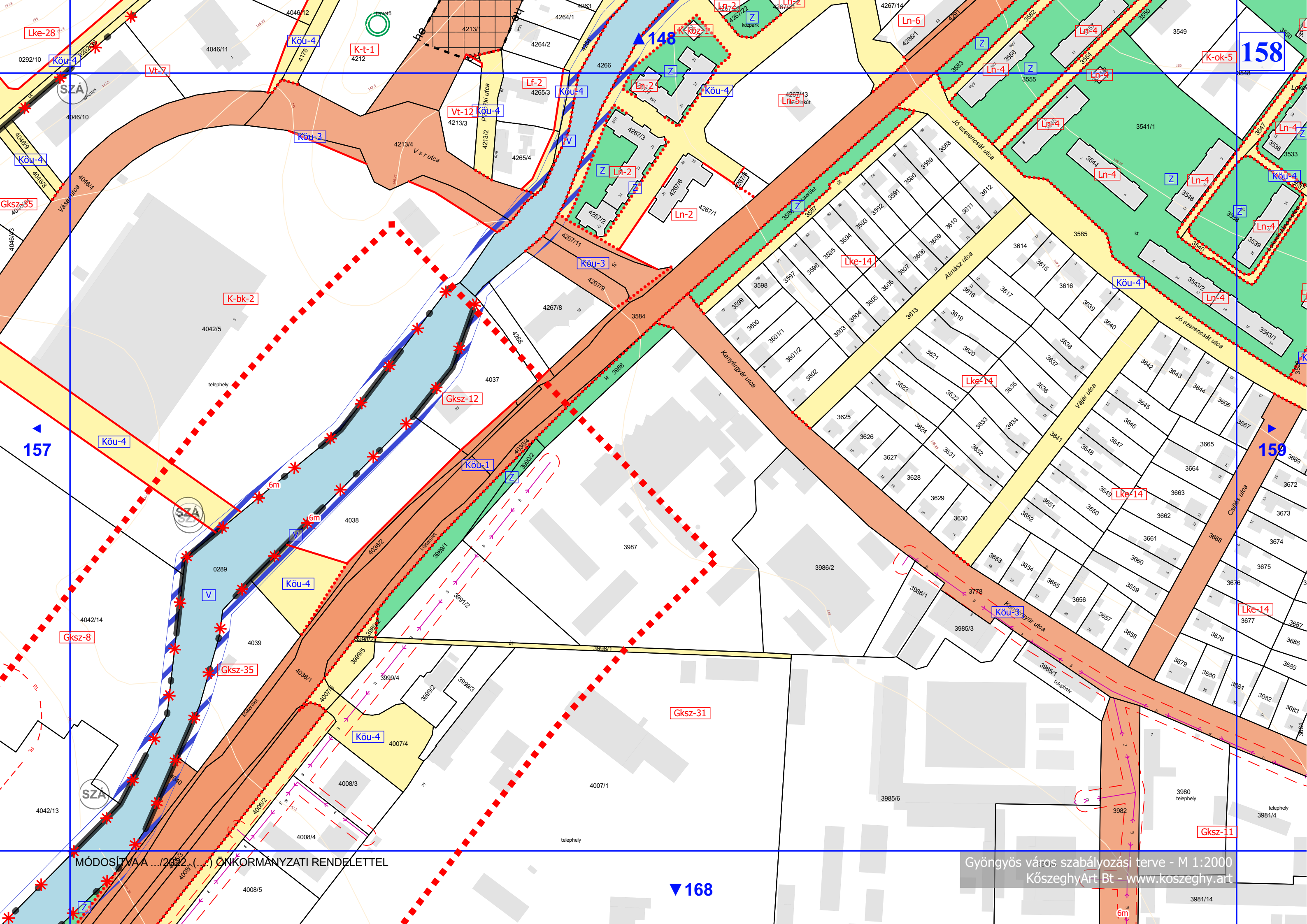
0289/269

0289/270

0289/271

0289/272

0289/273



157

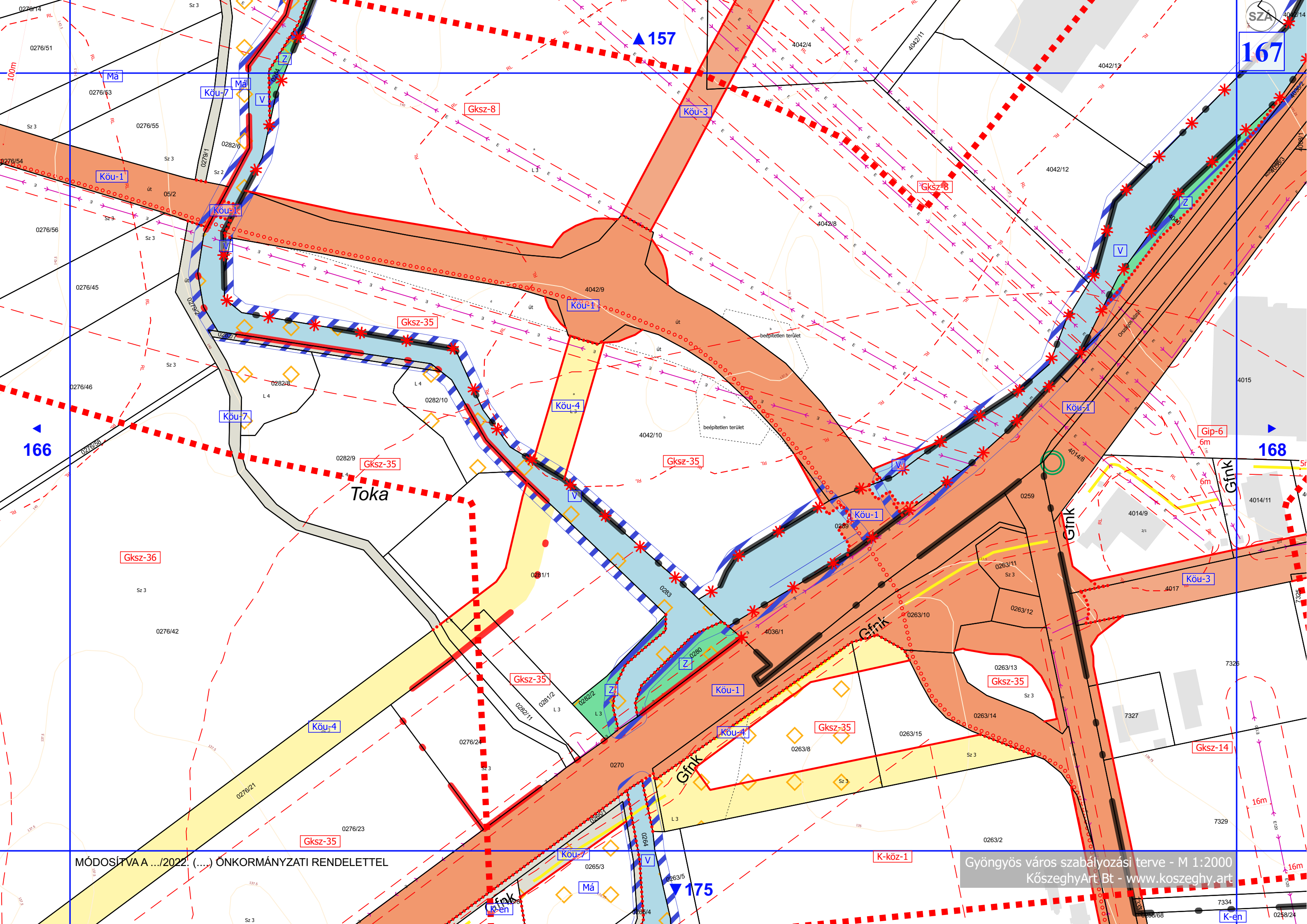
158

159

168

MÓDOSÍTVA ... 2022 (...) ÖNKORMÁNYZATI RENDELETTEL

Gyöngyös város szabályozási terve - M 1:2000
KőszeghyArt Bt - www.koszeghy.art



MÓDOSÍTVA A .../2022. (...) ÖNKORMÁNYZATI RENDELETTEL

Gyöngyös város szabályozási terve - M 1:2000
KőszeghyArt Bt - www.koszeghy.art

SZA

167

168

166

▲ 157

▲ 175

Toka

Gfнк

Gfнк

Gfнк

Gfнк

K-en

K-köz-1

Gksz-14

Gksz-35

Gksz-35

Köu-4

Gksz-35

Gksz-35

Gksz-35

Köu-4

Gksz-36

Gip-6

Köu-1

Köu-1

Köu-1

Köu-4

Köu-1

Gksz-35

Köu-7

Köu-1

Köu-7

Má

Köu-3

Gksz-8

Gksz-8

Z

V

Z

V

V

Z

Z

Z

Má

V

K-en

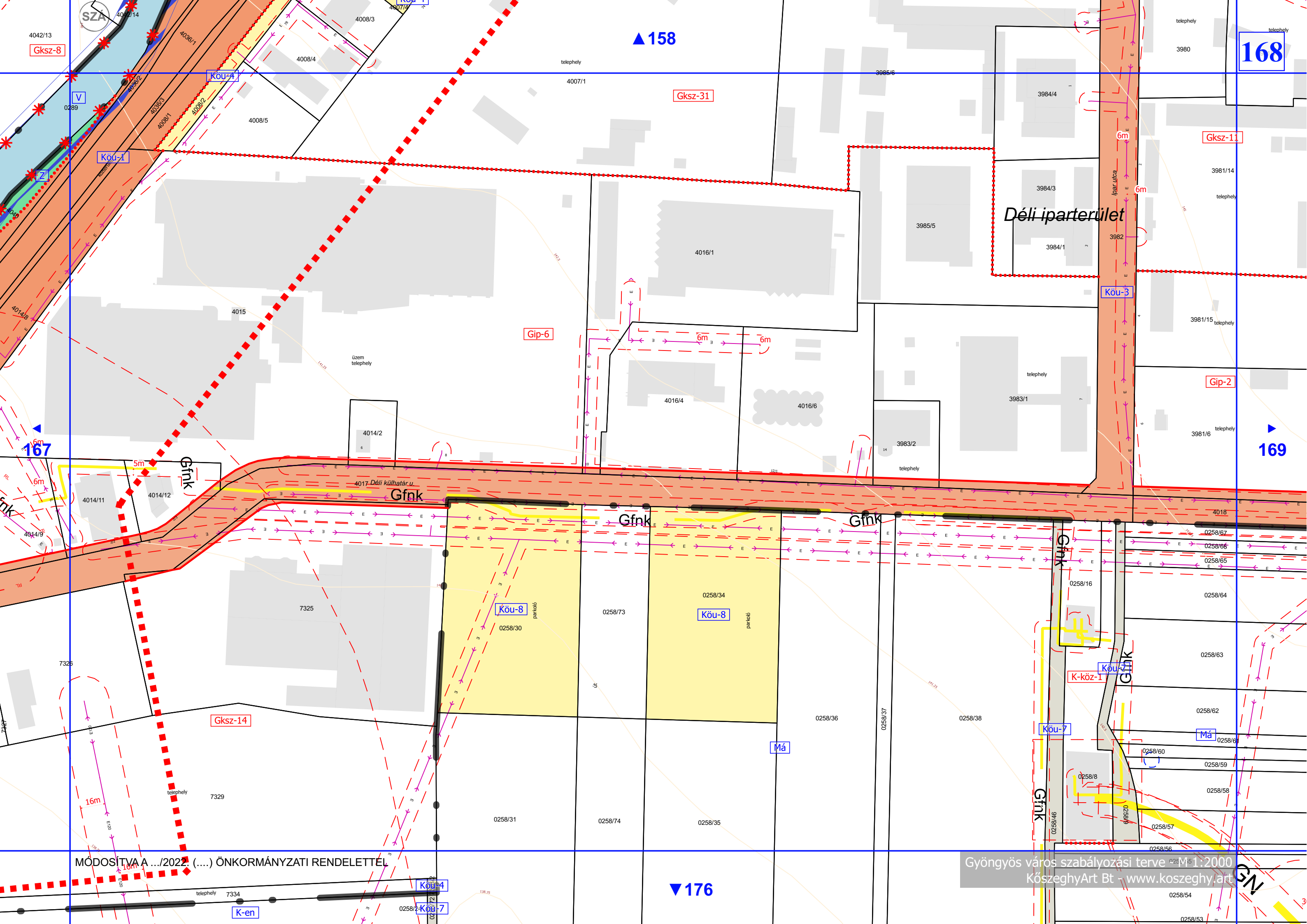
100m

100m

16m

16m

16m



168

169

167

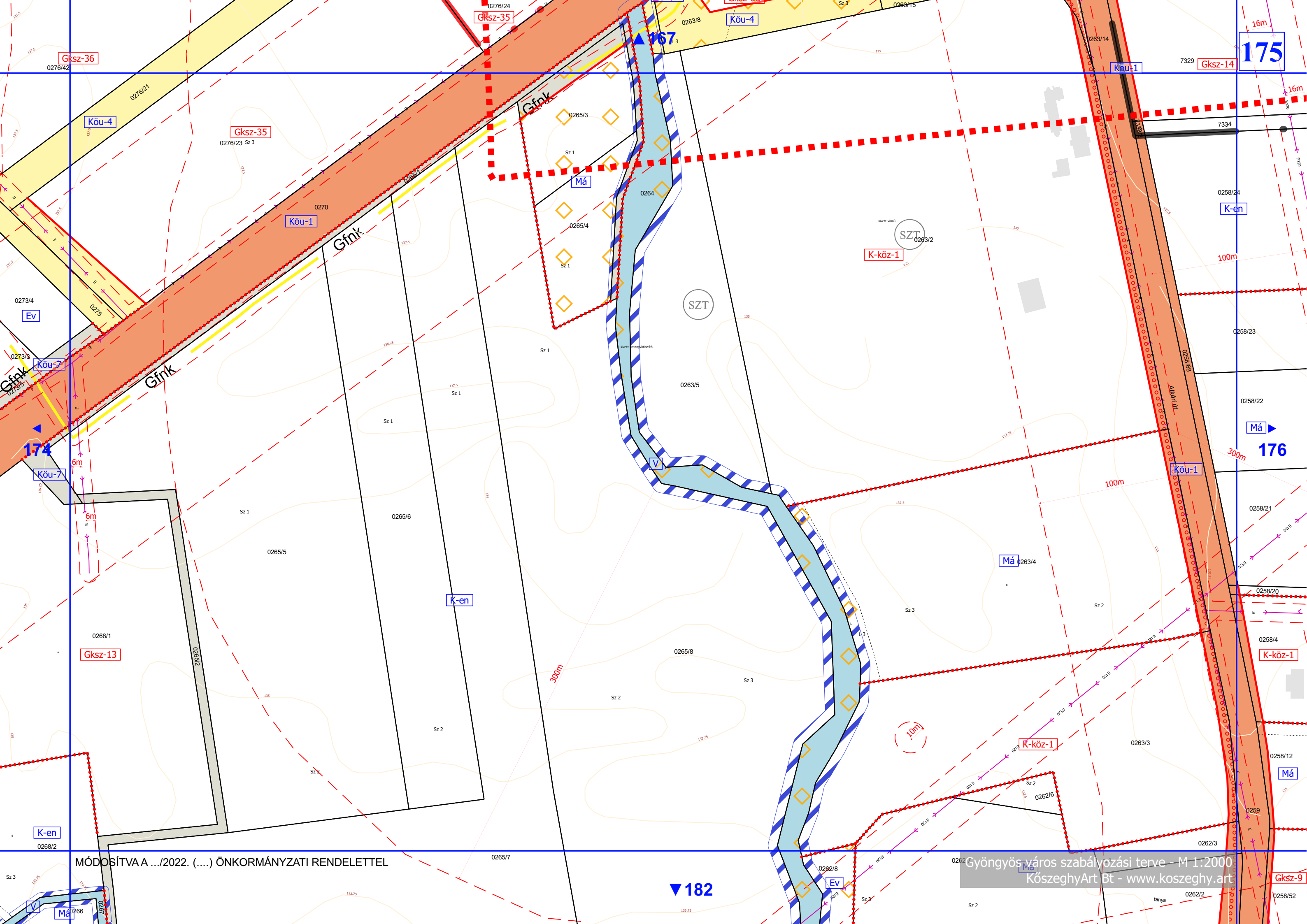
▲ 158

▼ 176

Déli iparterület

MÓDOSÍTVA A .../2022. (...) ÖNKORMÁNYZATI RENDELETTEL

Gyöngyös város szabályozási terve M 1:2000
 KőszeghyArt Bt - www.koszeghy.art



MÓDOSÍTVA A .../2022. (...). ÖNKORMÁNYZATI RENDELETTEL

Gyöngyös város szabályozási terve - M 1:2000
KöszeghyArt Bt - www.koszeghy.art

▼ 182

175

176

174

Má

Ev

Gksz-9

Má

K-köz-1

Má

Má

K-en

Gksz-14

Köu-1

K-köz-1

SZT

Má

Sz 1

Gksz-35

Köu-4

Gksz-36

Köu-4

Gksz-35

Köu-1

Gfnc

Gfnc

Ev

Köu-7

Gfnc

K-en

K-en

Gksz-13

Má

K-köz-1

Má

K-köz-1

Má

Má

K-en

Gksz-14

Köu-1

K-köz-1

SZT

Má

Sz 1

Gksz-35

Köu-4

Gksz-36

Köu-4

Gksz-35

Köu-1

Gfnc

Gfnc

Ev

Köu-7

Gfnc

K-en

K-en

Gksz-13

Má

K-köz-1

Má

K-köz-1

Má

Má

K-en

Gksz-14

Köu-1

K-köz-1

SZT

Má

Sz 1

Gksz-35

Köu-4

Gksz-36

Köu-4

Gksz-35

Köu-1

Gfnc

Gfnc

Ev

Köu-7

Gfnc

K-en

K-en

Gksz-13

Má

K-köz-1

Má

K-köz-1

Má

Má

K-en

Gksz-14

Köu-1

K-köz-1

SZT

Má

Sz 1

Gksz-35

Köu-4

Gksz-36

Köu-4

Gksz-35

Köu-1

Gfnc

Gfnc

Ev

Köu-7

Gfnc

K-en

K-en

Gksz-13

Má

K-köz-1

Má

K-köz-1

Má

Má

K-en

Gksz-14

Köu-1

K-köz-1

SZT

Má

Sz 1

Gksz-35

Köu-4

Gksz-36

Köu-4

Gksz-35

Köu-1

Gfnc

Gfnc

Ev

Köu-7

Gfnc

K-en

K-en

Gksz-13

Má

K-köz-1

Má

K-köz-1

Má

Má

K-en

Gksz-14

Köu-1

K-köz-1

SZT

Má

Sz 1

Gksz-35

Köu-4

Gksz-36

Köu-4

Gksz-35

Köu-1

Gfnc

Gfnc

Ev

Köu-7

Gfnc

K-en

K-en

Gksz-13

Má

K-köz-1

Má

K-köz-1

Má

Má

K-en

Gksz-14

Köu-1

K-köz-1

SZT

Má

Sz 1

Gksz-35

Köu-4

Gksz-36

Köu-4

Gksz-35

Köu-1

Gfnc

Gfnc

Ev

Köu-7

Gfnc

K-en

K-en

Gksz-13

Má

K-köz-1

Má

K-köz-1

Má

Má

K-en

Gksz-14

Köu-1

K-köz-1

SZT

Má

Sz 1

Gksz-35

Köu-4

Gksz-36

Köu-4

Gksz-35

Köu-1

Gfnc

Gfnc

Ev

Köu-7

Gfnc

K-en

K-en

Gksz-13

Má

K-köz-1

Má

K-köz-1

Má

Má

K-en

Gksz-14

Köu-1

K-köz-1

SZT

Má

Sz 1

Gksz-35

Köu-4

Gksz-36

Köu-4

Gksz-35

Köu-1

Gfnc

Gfnc

Ev

Köu-7

Gfnc

K-en

K-en

Gksz-13

Má

K-köz-1

Má

K-köz-1

Má

Má

K-en

Gksz-14

Köu-1

K-köz-1

SZT

Má

Sz 1

Gksz-35

Köu-4

Gksz-36

Köu-4

Gksz-35

Köu-1

Gfnc

Gfnc

Ev

Köu-7

Gfnc

K-en

K-en

Gksz-13

Má

K-köz-1

Má

K-köz-1

Má

Má

K-en

Gksz-14

Köu-1

K-köz-1

SZT

Má

Sz 1

Gksz-35

Köu-4

Gksz-36

Köu-4

Gksz-35

Köu-1

Gfnc

Gfnc

Ev

Köu-7

Gfnc

K-en

K-en

Gksz-13

Má

K-köz-1

Má

K-köz-1

Má

Má

K-en

Gksz-14

Köu-1

K-köz-1

SZT

Má

Sz 1

Gksz-35

Köu-4

Gksz-36

Köu-4

Gksz-35

Köu-1

Gfnc

Gfnc

Ev

Köu-7

Gfnc

K-en

K-en

Gksz-13

Má

K-köz-1

Má

K-köz-1

Má

Má

K-en

Gksz-14

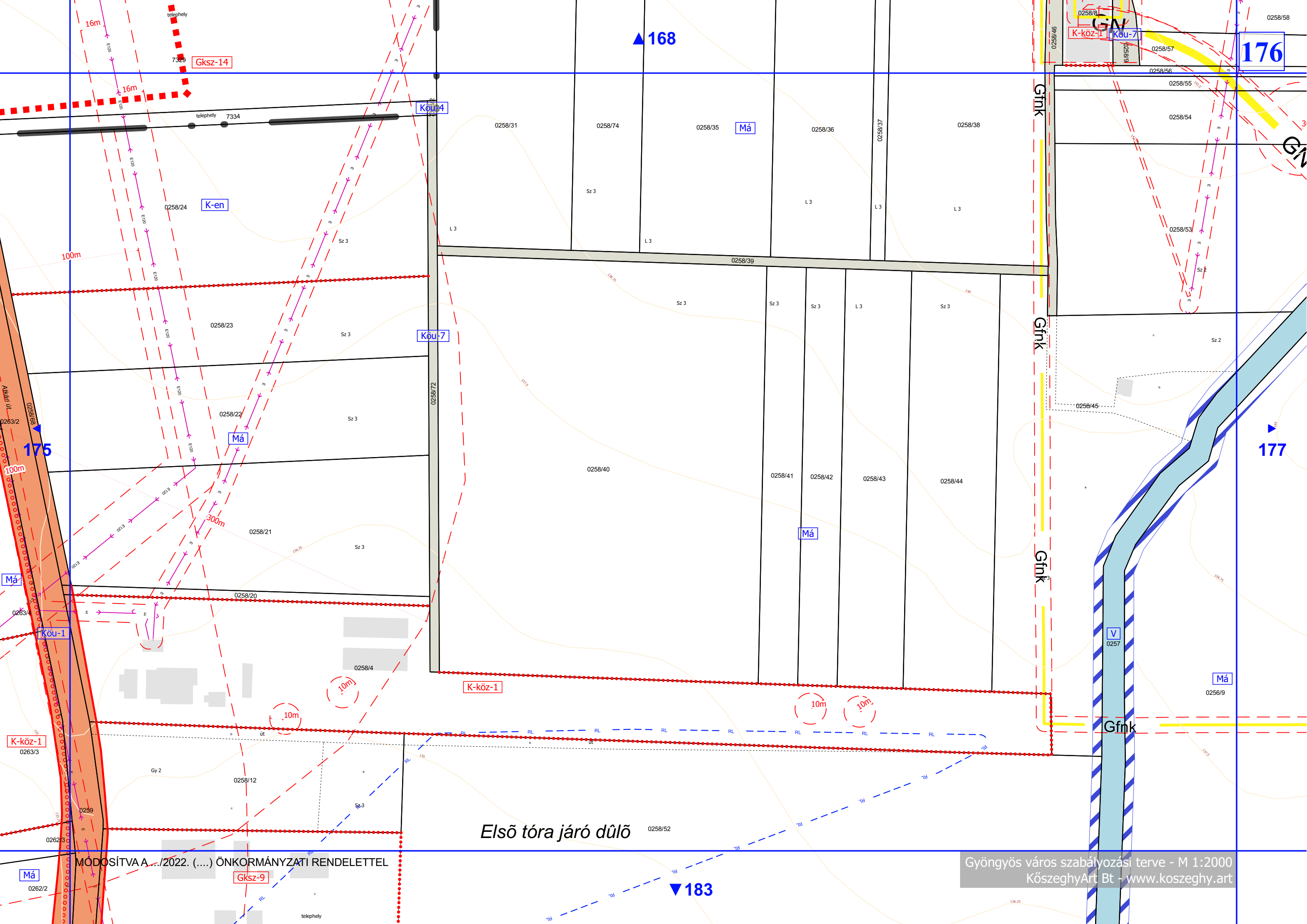
Köu-1

K-köz-1

SZT

Má

Sz 1



▲ 168

176

▲ 177

175

Első tóra járó dűlő

▼ 183

MÓDOSÍTVA A .../2022. (...) ÖNKORMÁNYZATI RENDELETTEL

Gyöngyös város szabályozási terve - M 1:2000
KőszeghyArt Bt - www.koszeghy.art

Gksz-14

K-en

Köu-4

Köu-7

Má

K-köz-1

Má

V
0257

Má

K-köz-1

Má

Gksz-9

telephely

telephely

telephely

telephely

K-köz-1

Köu-7

Gfnc

Gfnc

Gfnc

Gfnc

Gy 2

0258/12

0258/52

0257

0256/9

0263/3

0263/4

0263/2

0262/2

0262/3

0259

7329

7334

telephely

telephely

K-köz-1

Köu-7

Gfnc

Gfnc

Gfnc

Gfnc

Gy 2

0258/12

0258/52

0257

0256/9

0263/3

0263/4

0263/2

0262/2

0262/3

0259

7329

7334

telephely

telephely

K-köz-1

Köu-7

Gfnc

Gfnc

Gfnc

Gfnc

Gy 2

0258/12

0258/52

0257

0256/9

0263/3

0263/4

0263/2

0262/2

0262/3

0259

7329

7334

telephely

telephely

K-köz-1

Köu-7

Gfnc

Gfnc

Gfnc

Gfnc

Gy 2

0258/12

0258/52

0257

0256/9

0263/3

0263/4

0263/2

0262/2

0262/3

0259

7329

7334

telephely

telephely

K-köz-1

Köu-7

Gfnc

Gfnc

Gfnc

Gfnc

Gy 2

0258/12

0258/52

0257

0256/9

0263/3

0263/4

0263/2

0262/2

0262/3

0259

7329

7334

telephely

telephely

K-köz-1

Köu-7

Gfnc

Gfnc

Gfnc

Gfnc

Gy 2

0258/12

0258/52

0257

0256/9

0263/3

0263/4

0263/2

0262/2

0262/3

0259

7329

7334

telephely

telephely

K-köz-1

Köu-7

Gfnc

Gfnc

Gfnc

Gfnc

Gy 2

0258/12

0258/52

0257

0256/9

0263/3

0263/4

0263/2

0262/2

0262/3

0259

7329

7334

telephely

telephely

K-köz-1

Köu-7

Gfnc

Gfnc

Gfnc

Gfnc

Gy 2

0258/12

0258/52

0257

0256/9

0263/3

0263/4

0263/2

0262/2

0262/3

0259

7329

7334

telephely

telephely

K-köz-1

Köu-7

Gfnc

Gfnc

Gfnc

Gfnc

Gy 2

0258/12

0258/52

0257

0256/9

0263/3

0263/4

0263/2

0262/2

0262/3

0259

7329

7334

telephely

telephely

K-köz-1

Köu-7

Gfnc

Gfnc

Gfnc

Gfnc

Gy 2

0258/12

0258/52

0257

0256/9

0263/3

0263/4

0263/2

0262/2

0262/3

0259

7329

7334

telephely

telephely

K-köz-1

Köu-7

Gfnc

Gfnc

Gfnc

Gfnc

Gy 2

0258/12

0258/52

0257

0256/9

0263/3

0263/4

0263/2

0262/2

0262/3

0259

7329

7334

telephely

telephely

K-köz-1

Köu-7

Gfnc

Gfnc

Gfnc

Gfnc

Gy 2

0258/12

0258/52

0257

0256/9

0263/3

0263/4

0263/2

0262/2

0262/3

0259

7329

7334

telephely

telephely

K-köz-1

Köu-7

Gfnc

Gfnc

Gfnc

Gfnc

Gy 2

0258/12

0258/52

0257

0256/9

0263/3

0263/4

0263/2

0262/2

0262/3

0259

7329

7334

telephely

telephely

K-köz-1

Köu-7

Gfnc

Gfnc

Gfnc

Gfnc

Gy 2

0258/12

0258/52

0257

0256/9

0263/3

0263/4

0263/2

0262/2

0262/3

0259

7329

7334

telephely

telephely

K-köz-1

Köu-7