



## JELMAGYARÁZAT

### ALAPTÉRKÉPI ELEMEK

- Közigazgatási határ
- Belterület határ - meglévő
- Belterület határ - tervezett
- Megszüntető jel

- Földrészletek határa
- Épületek, épületek tartozékai

### VONALAS SZABÁLYOZÁSI ELEMEK

- Érvényes szabályozás határa
- Övezet / Építési övezet határa (a színek határa egyben övezethatár is)
- Szabályozási vonal

### TERÜLET JELLEGŰ SZABÁLYOZÁSI ELEMEK

- Országos gyorsforgalmi út területe (Köu-0)
- Országos főutak területe (Köu-1)
- Országos mellékutak területe (Köu-2)
- Helyi gyűjtőutak területe (Köu-3)
- Kiszolgáló utak területe (Köu-4)
- Gyalogutak területe (Köu-5)
- Külterületi dűlő- és egyéb utak területe (Köu-6)
- Kötőpályás közlekedési terület (Kök)
- Vízgazdálkodási terület (V-1, V-2)
- Zöldterület - Közpark - Közkert (Zkp, Zkk)

### EGYÉB SZABÁLYOZÁSI ELEMEK

- Kerékpárút - meglévő
- Kerékpárút - tervezett
- Gyalogút

- Élővilág-védelmi fásítás

### VÉDELMI, KORLÁTOZÓ ELEMEK

#### ÖRÖKSÉGVÉDELEM

- Országos (nemzetközi) művi értékvédelem
- Világörökségi helyszín - Hortobágy - A Puszta
- Világörökségi helyszín - Védőzóna
- Műemlék telke

- Műemléki környezet
- Műemléki környezet telekszomszédság alapján
- Régészeti lelőhelyek
- Régészeti érdekű terület

#### TÁJ- ÉS TERMÉSZETVÉDELEM

##### Nemzetközi jelentőségű védelem

- Natura2000 terület határa

##### Országos jelentőségű védelem

- Nemzeti park területe
- Országos Ökológiai Hálózat Magterület övezete
- Országos Ökológiai Hálózat Ökológiai folyosó övezete
- Országos Ökológiai Hálózat Pufferterület övezete
- Országos jelentőségű természetvédelmi terület
- Országos jelentőségű védett természeti területek fokozottan védett területeirészei
- Természeti területek
- Kunhalom
- Tájképvédelmi terület övezete
- Fokozottan védett természeti érték határa Erdőrezervátum magterülete

##### Helyi jelentőségű védelem

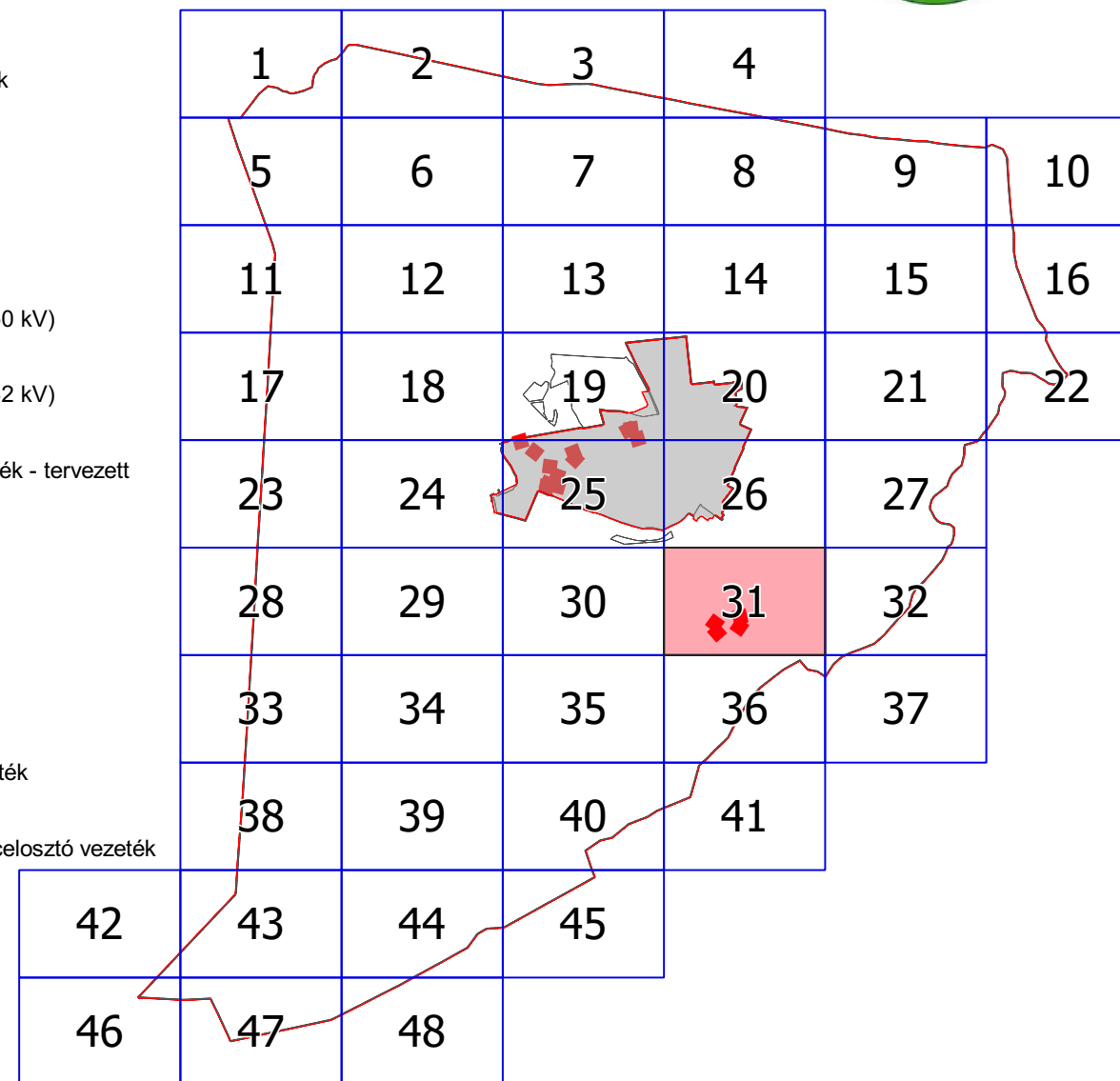
- Helyi jelentőségű védett természeti érték

### EGYÉB KORLÁTOZÓ TÉNYEZŐK

- Rendszeresen belvízjárta terület övezete
- Felszíni víz parti sávja
- Felszíni víz védvonala (töltés, gát)
- Nagyvízi meder
- Védőterület, védőtávolság, védősáv határa
- Bányatelek határa
- Szénhidrogén kutak és védőtávolságuk

### KÖZMŰVEK KORLÁTOZÁSAI

- Fűtőmű
- Villamosenergia átviteli hálózat (750 kV)
- Villamosenergia átviteli hálózat (132 kV)
- 132 kV-os elosztó hálózat távvezeték - tervezett
- Szennyvíztisztítómű
- Szennyvízáttemelő
- Szennyvízáttemelő tervezett
- Nagynyomású földgáz szállítóvezeték
- Nagyközépnomású földgáz gerincelosztó vezeték

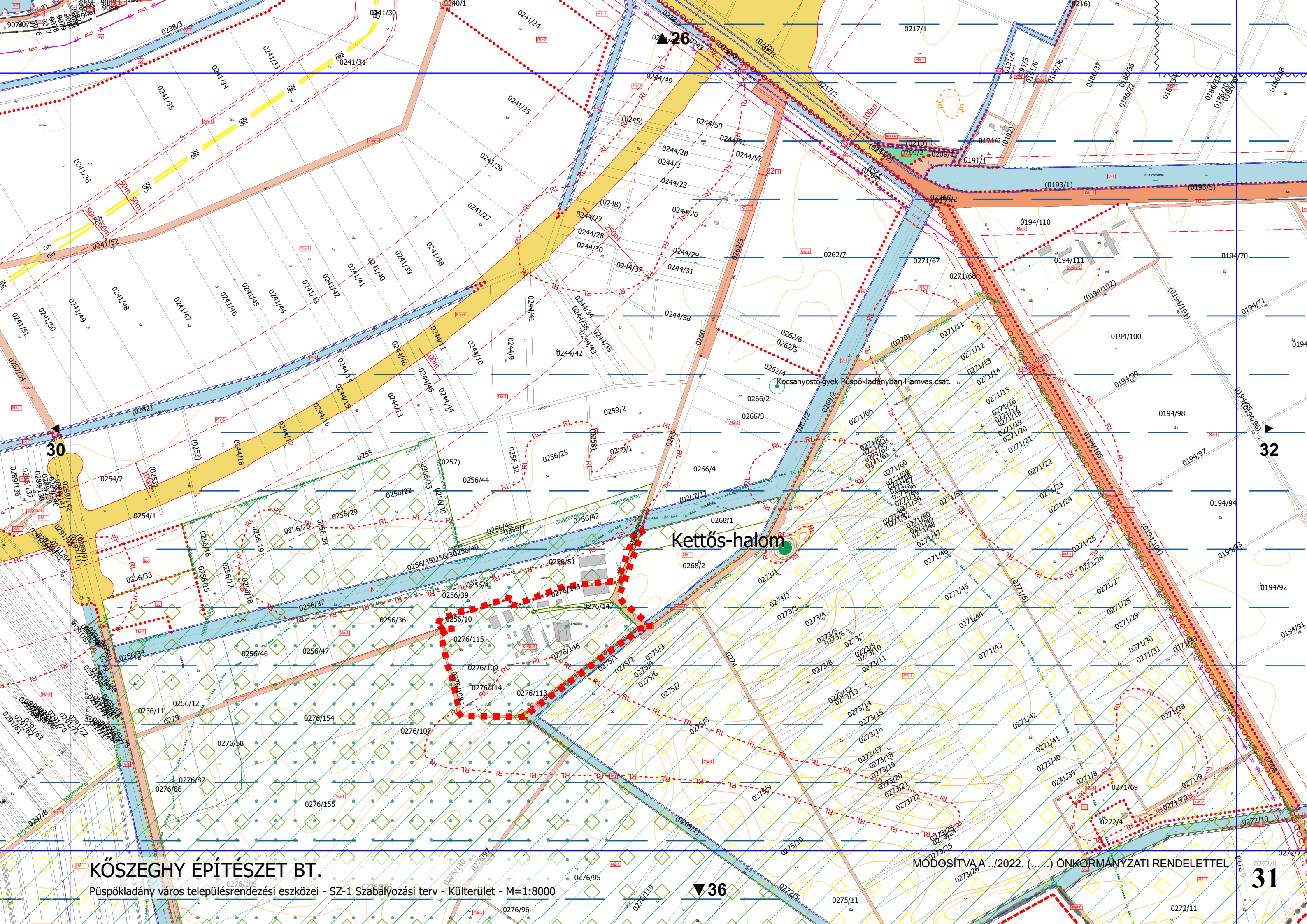


A 16/2020. (X.30.) SZ. ÖNKORMÁNYZATI RENDELET 2. MELLÉKLETE  
MÓDOSÍTVA A 3/2021 (III. 11.) ÖNKORMÁNYZATI RENDELETTEL

"KÉSZÜLT AZ ÁLLAMI ALAPADATOK FELHASZNÁLÁSÁVAL"  
"ADATSZOLGÁLTATÁS SORSZÁMA: 1631"

KŐSZEGHY ÉPÍTÉSZET BT.		
4029 DEBRECEN, LÓRÁNTFFY U. 25/B TEL: (0620) 384-3850 WEB: WWW.KOSZEGHY.HU		
megrendelő: PÜSPÖKLADÁNY VÁROS ÖNKORMÁNYZATA 4150 PÜSPÖKLADÁNY, BOCSKAI U. 2.	dátum: 2022.05	SZ-1
terv: PÜSPÖKLADÁNY VÁROS TELEPÜLÉSRENDEZÉSI TERVE	lépték: M 1:8000	
rajz: SZABÁLYOZÁSI TERV - KÜLTERÜLET		
felelős tervező: <i>Córn</i> Dr. Kőszeghy Attila TT/1-09-0260	víztechnikai szakági tervező: <i>Szabó Lóránt</i> Szabó Lóránt TV-09-0408	
tájrrendezési szakági tervező: <i>Carla László</i> Zsila László TK-09-0583	közlekedési szakági tervező: <i>ty</i> Vasas Károly TKO-09-0285	
energia közmű szakági tervező: <i>Szabó Lóránt</i> Szabó Lóránt TE-09-0408	hírközlési szakági tervező: <i>Lakatos István</i> Lakatos István TH-15-0342	





**KÖSZEGHY ÉPÍTÉSZET BT.**

Püspökladány város településrendezési eszközei - SZ-1 Szabályozási terv - Külterület - M=1:8000

MÓDOSÍTVA A .../2022. (... ..) ÖNKORMÁNYZATI RENDELETTEL

**31**