

Gyöngyös Városi Önkormányzat Képviselő-testületének
../2021 (xx.xx.) önkormányzati rendelete
Gyöngyös város helyi építési szabályzatáról és szabályozási tervéről szóló
33/2020. (X.30.) önkormányzati rendelet módosításáról

Gyöngyös Városi Önkormányzat Képviselő-testülete az épített környezet alakításáról és védelméről szóló 1997. évi LXXVIII. törvény 9/B. § (2) bekezdés b) pontjában és a 62. § (6) bekezdésének 6. pontjában kapott felhatalmazás alapján, az épített környezet alakításáról és védelméről szóló 1997. évi LXXVIII. törvény 6. § (1) bekezdésében és a Magyarország helyi önkormányzatairól szóló 2011. évi CLXXXIX. törvény 13. § (1) bekezdésének 1. pontjában meghatározott feladatkörében eljárva, a településfejlesztéssel, településrendezéssel és településkép-érvényesítéssel összefüggő partnerségi egyeztetés szabályairól szóló 31/2017. (VII.25.) önkormányzati rendeletben meghatározott partnerek-, továbbá a településfejlesztési koncepcióról, az integrált településfejlesztési stratégiáról és a településrendezési eszközökről, valamint egyes településrendezési sajátos jogintézményekről szóló 314/2012. (XI.8.) Korm. rendelet 28.§ (1) bekezdésében meghatározott feladatkörében eljáró

állami főépítész, környezetvédelmi és természetvédelmi, népegészségügyi, közlekedési hatósági, örökségvédelmi, ingatlanügyi, földügyi igazgatási és erdészeti hatáskörben eljáró Heves Megyei Kormányhivatal,
bányafelügyeleti hatáskörben eljáró Borsod-Abaúj-Zemplén Megyei Kormányhivatala,
közlekedési, népegészségügyi és örökségvédelmi hatáskörében eljáró Budapest Főváros Kormányhivatala,
Bükki Nemzeti Park Igazgatósága,
Heves Megyei Katasztrófavédelmi Igazgatóság,
Borsod-Abaúj-Zemplén Megyei Katasztrófavédelmi Igazgatóság,
Országos Vízügyi Főigazgatóság,
Észak-magyarországi Vízügyi Igazgatóság,
Innovációs és Technológiai Minisztérium Közlekedéspolitikáért Felelős Államtitkárság
Közlekedési Hatósági Ügyekért Felelős Helyettes Államtitkárság,
Innovációs és Technológiai Minisztérium Légügyi Felügyeleti Hatósági Főosztály,
Honvédelmi Minisztérium Állami Légügyi Főosztály,
Honvédelmi Minisztérium Hatósági Főosztály,
Heves Megyei Rendőr-főkapitányság,
Nemzeti Média- és Hírközlési Hatóság,
Heves Megyei Önkormányzat,
Gyöngyöshalász Községi Önkormányzat,
Visonta Községi Önkormányzat,
Abasár Községi Önkormányzat,

Pálosvörösmart Községi Önkormányzat,
Markaz Községi Önkormányzat,
Parád Nagyközség Önkormányzata,
Parádsasvár Községi Önkormányzat,
Gyöngyössolymos Községi Önkormányzat,
Gyöngyöstarján Község Önkormányzata,
Nagyréde Nagyközség Önkormányzata,

a településfejlesztési koncepcióról, az integrált településfejlesztési stratégiáról és a település-rendezési eszközökről, valamint egyes településrendezési sajátos jogintézményekről szóló 314/2012. (XI. 8.) Korm. rendelet 40. § (2) bekezdésében meghatározott feladatkörében az állami főépítési hatáskörben eljáró Heves Megyei Kormányhivatal véleményének kikérésével a következőket rendeli el:

1.§

A Gyöngyös város helyi építési szabályzatáról és szabályozási tervéről szóló 33/2020. (X.30.) önkormányzati rendelet (a továbbiakban: HÉSZ) 30.§-a helyébe a következő rendelkezés lép:

„30. § (1) A közterület felől minden 9,0 méter szélességet meghaladó önálló építési telek hátsó kertjének a gépjárművel való megközelítését biztosítani kell. Zártsorú új beépítés esetén az e célra kialakított kocsiáthajtó szabad szélességének és belmagasságának legalább 3 méternek kell lennie.

(2) Meglévő épület átalakítása, átépítése esetén a megmaradó alépítményhez, pinceszinthez igazodóan kisebb méret is elfogadható.”

2.§

A HÉSZ 31.§ (3) bekezdése helyébe a következő rendelkezés lép:

„(3) Új építés esetén az épülethomlokzat 1/3-ad részét végig kell építeni az (1) bekezdésben előírt építési vonalon.”

3.§

(1) A HÉSZ 79.§ (1) bekezdése helyébe a következő rendelkezés lép:

„79. § (1) Az „.../Ék-...” jelű építési övezetekben az alábbi előírásokat is be kell tartani:

- a) a lakóterületeken az épületek földszintjén kereskedelmi, szolgáltató, vendéglátó funkciók és a terület rendeltetésszerű használatát nem zavaró hatású kézműves tevékenység is megengedett, azzal a feltétellel, hogy ezek bruttó szintterülete nem haladhatja meg a beépített bruttó szintterület 1/3-át,
- b) háztartással kapcsolatos tárolóépület, barkácsműhely, műterem, járműtároló önálló épületként is elhelyezhető,
- c) nem helyezhető el
- ca) üzemanyagtöltő,
 - cb) árusító pavilon,
- d) a kialakítható minimális telekszélesség 17,0 méter, kivéve az „Lk/Ék-4”, „Lke/Ék-4”, „Lk/Ék-2” és „Lke/Ék-1” építési övezetekben,
- e) az oldalkert mérete
- ea) szabadonálló beépítési mód esetén a maximális épületmagasság fele,
 - eb) oldalhatáron álló beépítési mód esetén minimum 5,0 méter, kivéve a „Lke/Ék-1” és az „Lk/Ék-4” jelű építési övezetekben;
- f) szabadonálló beépítési mód esetén a telken belül a burkolt felület aránya legfeljebb 30% lehet,
- g) az előkert mérete kialakult utcafronti beépítés esetén 0,0 méter, nem kialakult utcaszakasz esetén minimum 3,0 méter,
- h) ahol a telek, építési telek lejtése – az épület telepítési helyén - eléri a 30%-ot, az építési övezetre megadott maximális épületmagasság megtartása mellett a lejtő felőli oldalon a homlokzatmagasság az övezetben megengedett maximális épületmagasság értékénél legfeljebb 20%-kal nagyobb lehet."

(2) A HÉSZ 79.§ (2) bekezdésében az „Az „Lke/Ék-1” jelű szövegrész helyébe az „Az „Lke/Ék-1 és az „Lk/Ék-4” jelű szöveg lép.

4.§

(1) A HÉSZ 31.§ (1) bekezdésében a „megfelelő, mely” szövegrész helyébe a "megfelelő vagy 5 méter, mely" szöveg lép

(2) A HÉSZ 32.§-ában a „néznek, azok” szövegrész helyébe a „néznek – kivéve az utcára nyíló gépjárműtároló, tároló helyiségeket, kapuáthajtót –, azok” szöveg lép.

(3) A HÉSZ 39.§ (5) bekezdésében a „vegyes (Vt) lakóterületeken legalább” szövegrész helyébe a „vegyes (Vt) lakóterületeken – kivéve a városközpontban lévő „Lk/Vk-...” és „Vt/Vk-...” építési övezetbe sorolt ingatlanokat – legalább” szöveg lép.

(4) A HÉSZ 44.§ (4) bekezdésében a „néznek, a lakás” szövegrész helyébe a „néznek – kivéve az utcára nyíló gépjárműtároló, tároló helyiségeket, kapuáthajtót –, a lakás” szöveg lép.

(5) A HÉSZ 46.§ (4) bekezdésében az „Amennyiben” szövegrész helyébe az „A Gksz-9 és Gksz-18 jelű építési övezetekben amennyiben” szöveg lép.

5.§

A HÉSZ 44.§-a kiegészül a következő (9)-(10) bekezdéssel:

„(9) A „Vt/Vk-19” építési övezetben a 3 oldalról közterülettel határolt saroktelek esetén az épületmagasság megengedett legnagyobb mértéke az építési övezetben meghatározottat legfeljebb 1,0 méterrel lépheti túl.

(10) A „Vt/50” építési övezetben

- a) a terepszint alatti beépítés mértéke 70%,
- b) a terepszint alatti beépítés során a 29.§ (1) bekezdésén túl sportolási, raktározási, nem zavaró hatású gazdasági tevékenységi funkciójú, valamint az építmény rendeltetésszerű használatához szükséges építményrész is elhelyezhető,
- c) a zárt sorú beépítési mód terepszint alatti építményrészekre is vonatkozik, a felszín feletti építményrészek között legalább 10 méter széles épületköz hagyható.”

6.§

A HÉSZ 78.§ (1) bekezdése kiegészül a következő e) és f) ponttal:

„e) A természetes terep lejtési viszonyait, valamint a telekhatártól mért 0,5 m-es sávban a terep szintjét megváltoztatni nem szabad.

f) Az épített támfal magassága legfeljebb 1,20 m lehet.”

7.§

A HÉSZ 79.§ (1) bekezdése kiegészül a következő h) ponttal:

„h) ahol a telek, építési telek lejtése – az épület telepítési helyén - eléri a 30%-ot, az építési övezetre megadott maximális épületmagasság megtartása mellett a lejtő felőli oldalon a homlokzatmagasság az övezetben megengedett maximális épületmagasság értékénél legfeljebb 20%-kal nagyobb lehet.”

8.§

(1) A HÉSZ 1. mellékletének 2. pontjába foglalt táblázata helyébe a 2. melléklet 1. táblázata lép.

(2) A HÉSZ 1. mellékletének 5. pontjába foglalt táblázata helyébe a 2. melléklet 2. táblázata lép.

9.§

A HÉSZ 2. mellékletét képező „SZ-1” jelű „Szabályozási terv” elnevezésű tervlapja jelen rendelet 1. mellékletét képező „Tm-1SZ” jelű „Szabályozási tervlap – 1. módosítási pont” elnevezésű tervlapon „Érvényes szabályozási terv határd”-val jelölt terület tekintetében a „Tm-1SZ” jelű tervlapon ábrázolt részletekre módosul.

10.§

A HÉSZ 1. függeléke helyébe az 1. függelék lép.

Záró rendelkezések

11.§

Hatályát veszti a HÉSZ 37.§-a.

12.§

Ez a rendelet a kihirdetést követő 15. napon lép hatályba és az azt követő nap hatályát veszti.

Gyöngyös, 2021.

Hiesz György
polgármester

Dr. Kozma Katalin
jegyző

Alaptérképi elemek

- Közigazgatási határ - meglévő
- belterület határ - meglévő
- Belterület határ - meglévő
- Belterület határ - tervezett

Megszüntetési jel

- Megszüntetési jel
- Épületek, épületek tartozékai
- Földrésztelkek határa

Vonalas szabályozási elemek

- Övezetek / Építési övezetek határa
- Szabályozási vonal

Terület jellegű szabályozási elemek

Közúti főhálózat

- Köu-1 - Országos főutak
- Köu-2 - Országos mellékutak
- Köu-3 - Helyi gyűjtőutak

Közúti mellékúthálózat

- Köu-4 - Kiszolgáló utak
- Köu-8 - Jelenlétebb parkoló
- Köu-5 - Önkormányzati
- Köu-6 - Gyalogút
- Köu-7 - Egyéb út

Egyéb terület jellegű szabályozási elemek

- Kk - Közúti pályák közlekedési terület
- V - Vízgazdálkodási terület

JELMAGYARÁZAT

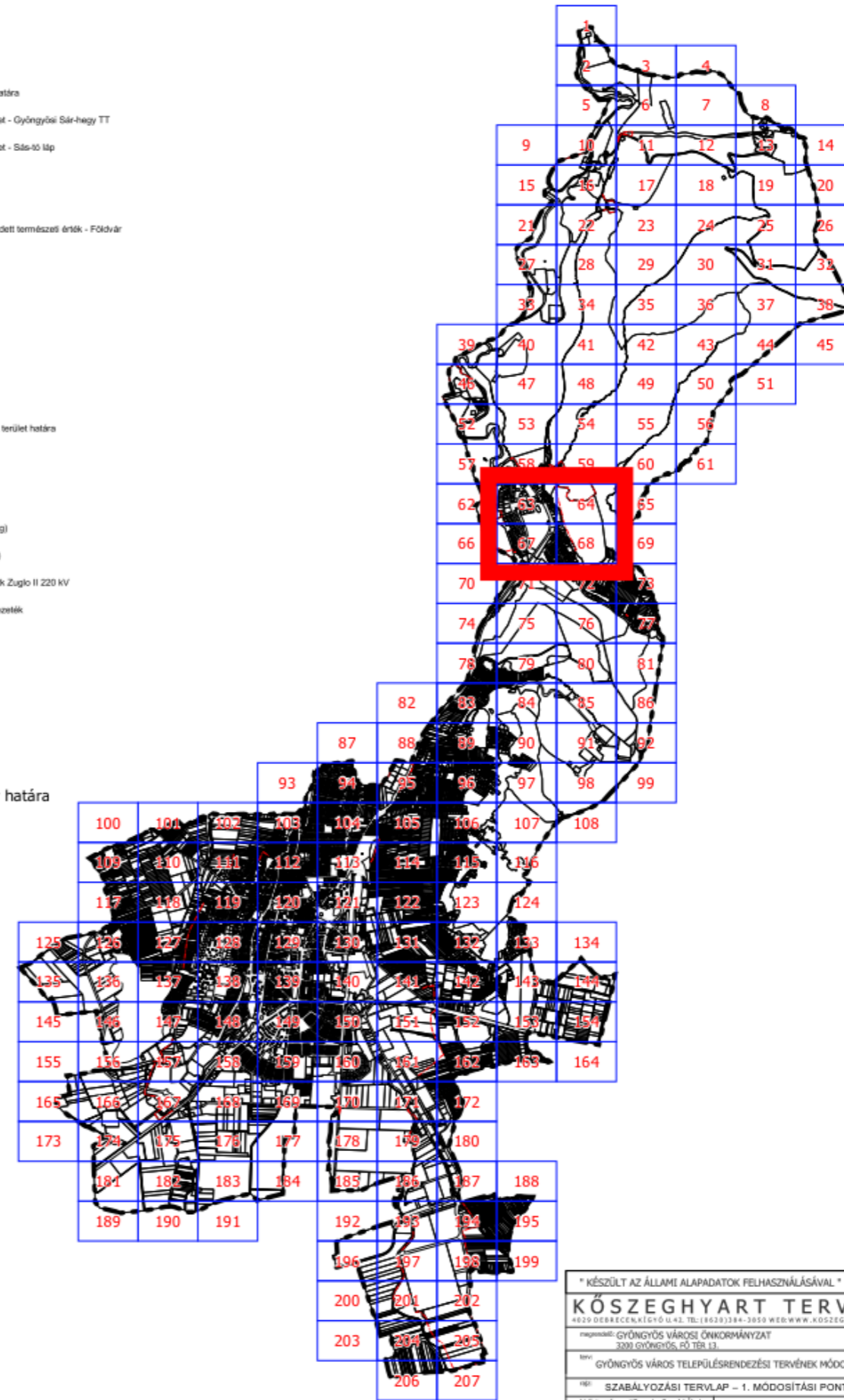
- Z - Zöldterület
- Egyéb szabályozási elemek**
 - Kerékpárút - meglévő
 - Kerékpárút - tervezett
 - Gyalogút - meglévő
- Védelmi, korlátozó elemek**
- Örökségvédelem**
- Országos (nemzetközi) művi értékvédelem**
 - Műemlék telke
 - Műemlék környezete
 - Nyilvántartott régészeti lelőhely
 - Új régészeti lelőhelyek - bejelentés alatt (2020)
- Helyi művi értékvédelem**
 - Helyi jelentőségű védett érték telke
 - Helyi területi védelem
 - Helyi területi védelem-beépítési vonal
- Táj- és természetvédelem**
- Nemzetközi táj- és természetvédelem**
 - Natura 2000 - Kiemelt jelentőségű természetmegőrzési terület
 - Natura 2000 - Különleges madárvédelmi terület
- Országos és térségi táj- és természetvédelem**
- Országos Ökológiai Hálózat**
 - Magterület
 - Ökológiai folyosó
 - Pufferterület

Beépítésre szánt területek	
Építési övezeti jele	Építési övezet neve
Ln	Nagyvárosias lakóterület
Lk	Kisvárosias lakóterület
Lke	Kertvárosias lakóterület
Lf	Falusias lakóterület
Vt	Településközpont vegyes terület
Gksz	Kereskedelmi, szolgáltató gazdasági terület
Gip	Ipari gazdasági terület
Üü	Üdülőkörzetségi terület
Üh	Hétféle házas terület
K-hon	Különleges honvédelmi terület
K-g	Különleges garázs terület
K-id	Különleges idegenforgalmi terület
K-ál	Különleges állatkert terület
K-bk	Különleges bevásárlóközpont terület
K-eü	Különleges egészségügyi terület
K-köz	Különleges közműterület
K-mü	Különleges mezőgazdasági üzemi terület
K-ok	Különleges oktatási terület
K-pi	Különleges pihenési terület
K-sp	Különleges sportolási célú terület
K-st	Különleges strand terület
K-t	Különleges temető terület

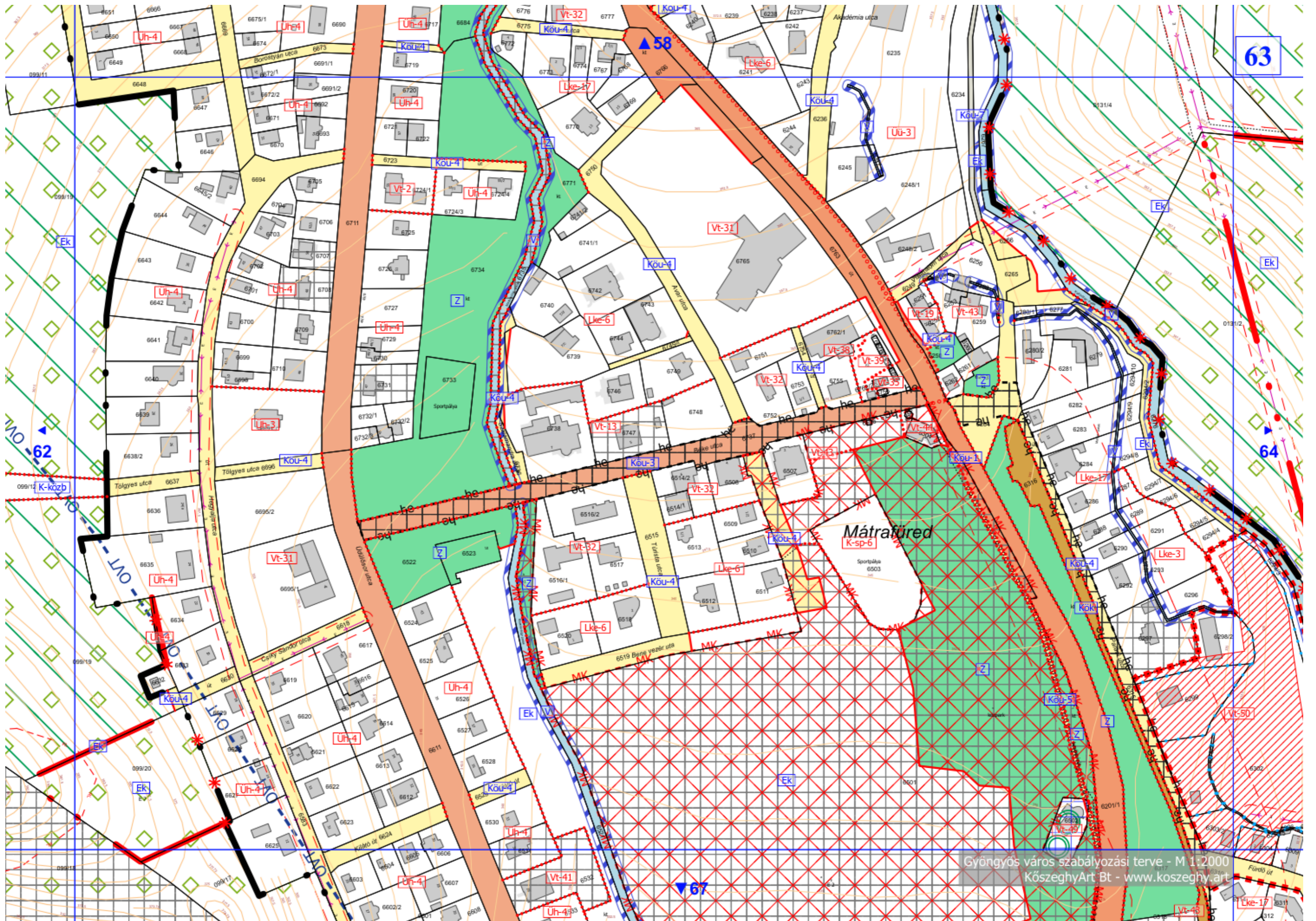
Beépítésre nem szánt területek	
Övezeti jele	Övezet neve
Köu	Közúti közlekedési terület
Kök	Közúti pályák közlekedési terület
Z	Zöldterület - közpark
Ev	Védelmi erdőterület
Eg	Gazdasági erdőterület
Ek	Közéleti erdőterület
Má	Általános mezőgazdasági terület
Mk	Kertés mezőgazdasági terület
V	Vízgazdálkodási terület
K-közb	Különleges beépítésre nem szánt közműterület
K-sí	Különleges sípálya terület
K-kp	Különleges kegyeleti park terület
K-ak	Különleges angyalkezelő terület
K-sé	Különleges sétány terület
K-en	Különleges megújuló energiahasznosítási terület
K-rek	Különleges rekreációs célú terület

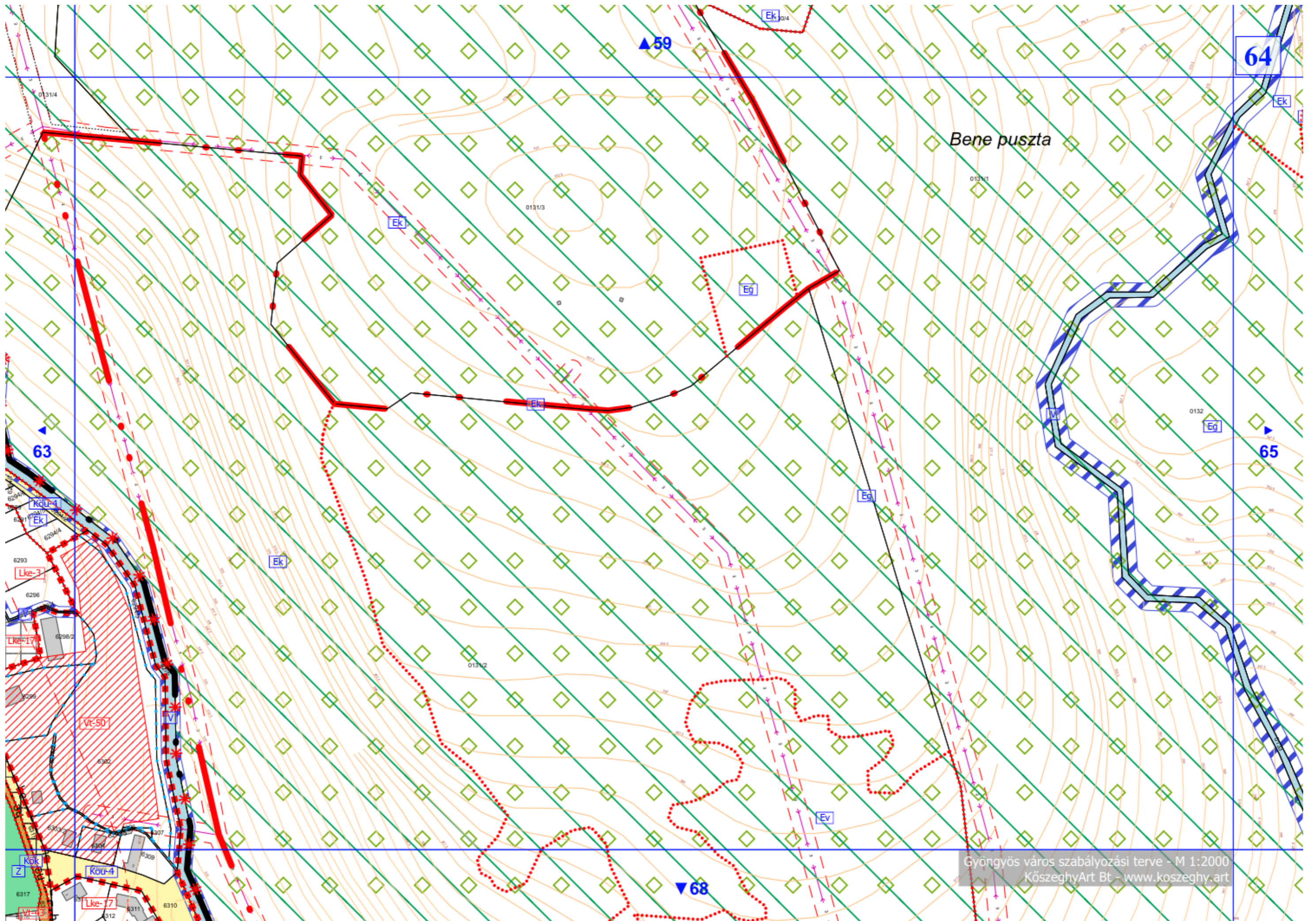
- Fokozottan védett természetvédelmi terület határa
- Országos jelentőségű természetvédelmi terület - Gyöngyösi Sár-hegy TT
- Országos jelentőségű természetvédelmi terület - Sás-tó láp
- Tájvédelmi körzet határa - Mátrai TK
- Tájvédelmi körzet határa - OTT
- Országos jelentőségű természeti emlék és védett természeti érték - Földvár
- Egyedi tájérték - (tájékoztató jellegű)
- Helyi táj- és természetvédelem**
 - Helyi jelentőségű védett természeti érték
- Egyéb korlátozó tényezők**
 - Vízminőség-védelmi terület övezete
 - Partisáv
 - Védőterület, védőávolság, védősáv határa
 - Ásványi nyersanyag tekintetében megkötött terület határa
- Közművek korlátozásai**
 - SZÁ - Szennyvíziszármű
 - SZT - Szennyvíztisztítómű
 - Középfeszültségű elektromos vezeték (15kV-ig)
 - Nagyfeszültségű elektromos vezeték (132 kV)
 - Villamosenergia átviteli hálózat - MAVIR - Detk Zugló II 220 kV
 - Nagy-középfeszültségű földgáz gerincelosztó vezeték
 - Nagynyomású földgáz szállítóvezeték
 - Fűtőberendezés
- Lk - 23 Építési övezet jele
- Köu-7 Övezet jele

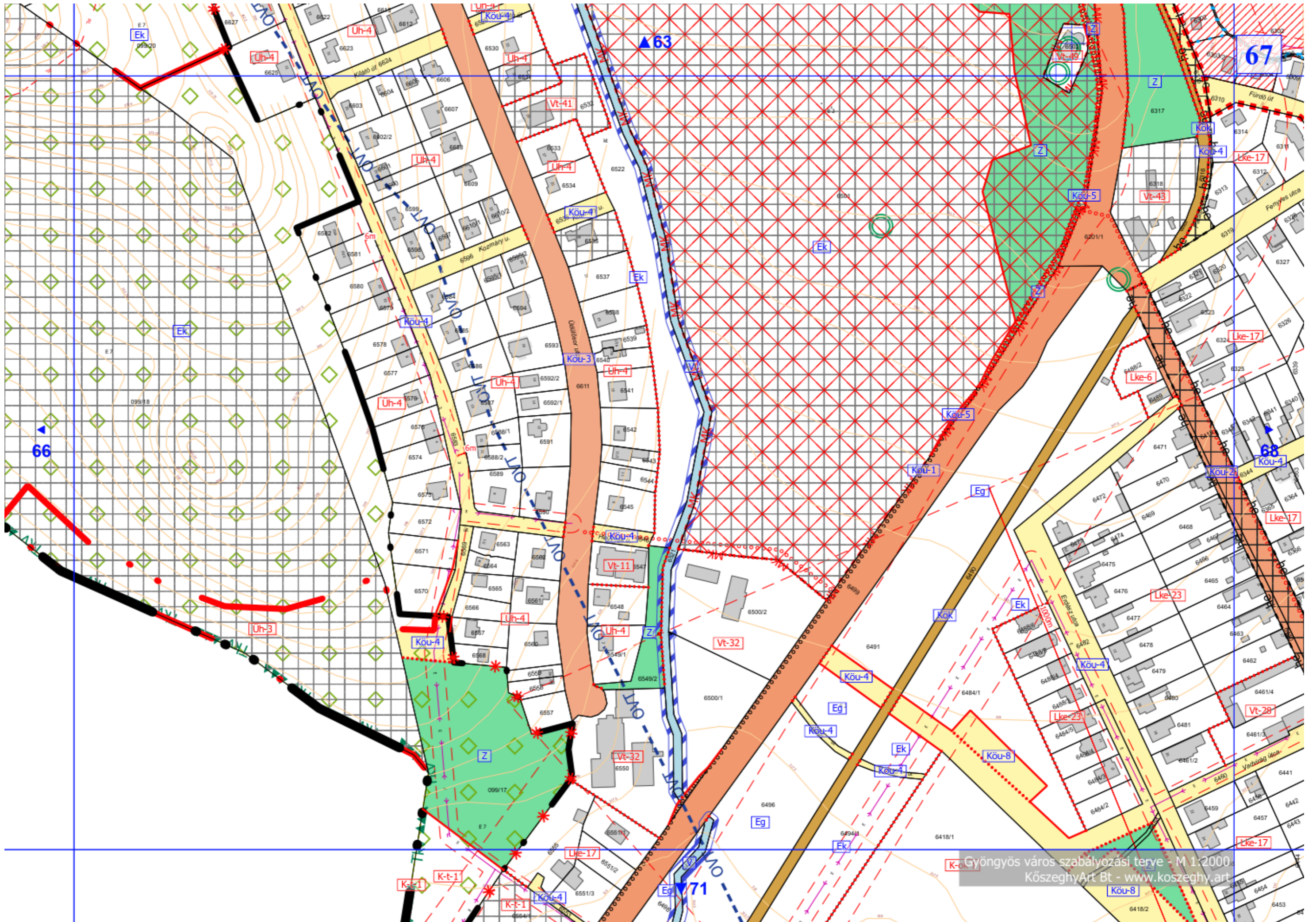
- Építési hely
- Érvényes szabályozási terv határa
- Javasolt megszüntető jel



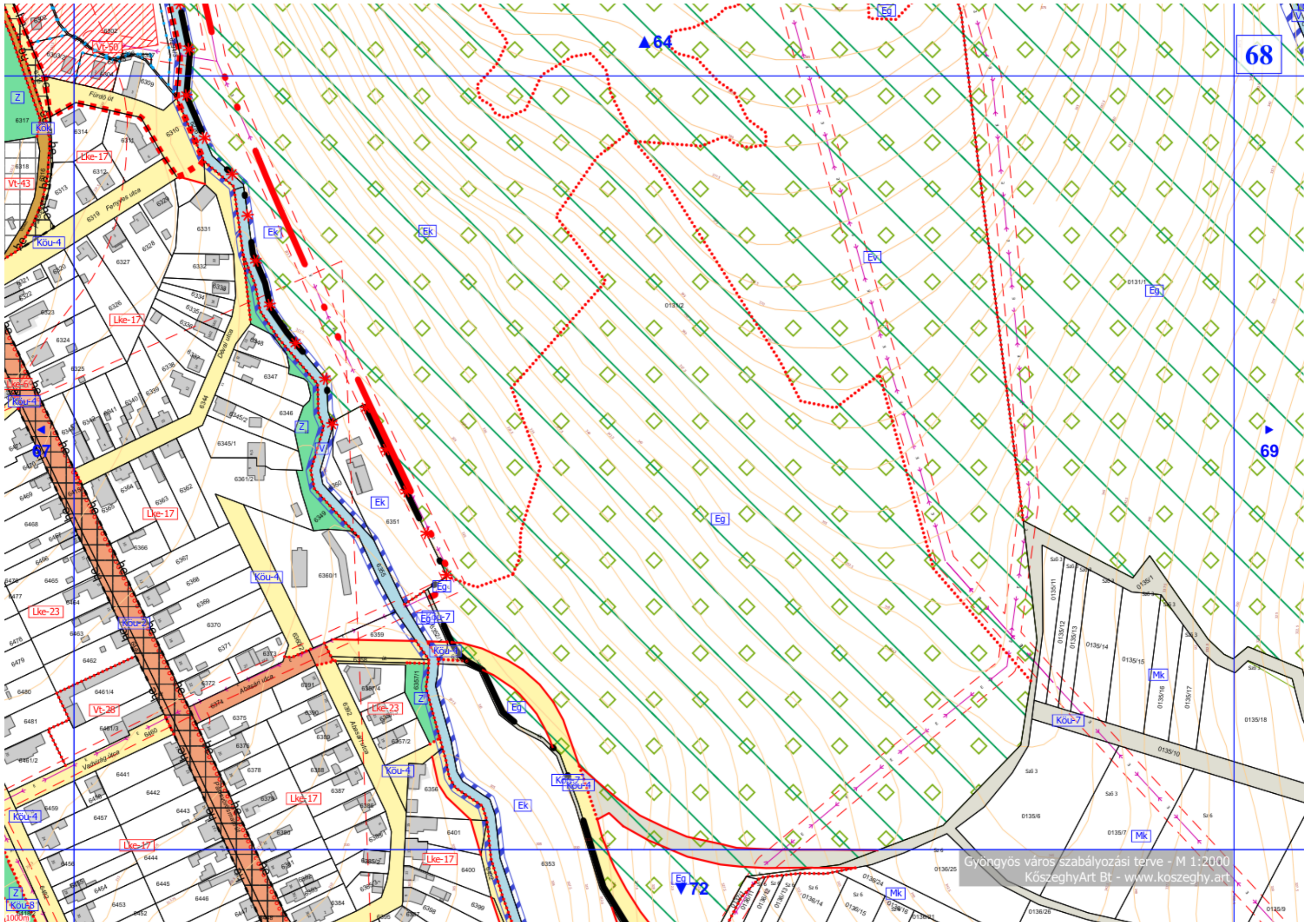
* KÉSZÜLT AZ ÁLLAMI ALAPADATOK FELHASZNÁLÁSÁVAL *	
KÖSZEGHYART TERVEZŐK BT.	
4029 DEBRECENI ÚT 42. TEL: (82) 3384-3050 WWW.KOSZEGHYART.HU	
megrendelő: GYÖNGYÖS VÁROSI ÖNKORMÁNYZAT	éves: 2021.08
3001 GYÖNGYÖS, FŐ TÉR 13.	
név: GYÖNGYÖS VÁROS TELEPÜLÉSTERVEZÉSI TERVÉNEK MÓDOSÍTÁSA	Tm-1SZ
típus: SZABÁLYOZÁSI TERVLAP - 1. MÓDOSÍTÁSI PONT	
tervező: Köszeghy Csabáné Ispán	







Kö- Gyöngyös város szabályozási tere - M 1:2000
KözseggyArt Bt - www.kozseggy.art



Gyöngyös város szabályozási terve - M 1:2000
KözseggyArt Bt - www.koszeggy.art

2. MELLÉKLET A(z) .../2021. (.....) SZ. ÖNKORMÁNYZATI RENDELETHEZ

1. táblázat

2. Kisvárosias lakóterületek építési övezetei

1	A	B	C	D	E	F	G
2	Építési övezet jele	Az építési telek				Megengedett legnagyobb épületmagasság (m)**	Előírt közművesítettség mértéke
		beépítési módja*	legnagyobb beépítettsége (%)**	kialakítható legkisebb területe (m ²)**	legkisebb zöldfelületi fedettsége (%)		
3	Lk-1	Z	40	600	20	5,0	Teljes
4	Lk-2	Z	50	500	25	5,5	Teljes
5	Lk-3	Sz	30	1000	20	9,0	Teljes
6	Lk-4	I	40	K	25	K	Teljes
7	Lk-5	Sz	25	500	60	6,0	Teljes
8	Lk-6	K	50	K	20	K	Teljes
9	Lk-7	Z	40	600	30	5,0	Teljes
10	Lk-8	Sz	30	550	40	K	Teljes
11	Lk-9	K	45	K	30	K	Teljes
12	Lk-10	K	50	K	25	K	Teljes
13	Lk-11	K	40	500	40	K	Teljes
14	Lk-12	O	30	K	40	K	Teljes
15	Lk-13	Z	40	500	30	6,0	Teljes
16	Lk-14	Z	50	350	40	5,5	Teljes
17	Lk-15	Cs	40	K	25	K	Teljes
18	Lk-16	O	40	300	20	4,5	Teljes
19	Lk-17	O	40	300	20	5,0	Teljes
20	Lk-18	Z	40	800	20	10,5	Teljes
21	Lk-19	O	40	300	30	4,5	Teljes
22	Lk-20	K	40	400	40	7,5	Teljes
23	Lk-21	Z	40	300	35	K	Teljes
24	Lk-22	K	50	K	30	K	Teljes
25	Lk-23	K	50	K	35	K	Teljes
26	Lk-24	K	60	K	20	K	Teljes
27	Lk-25	K	40	300	30	5,0	Teljes
28	Lk-26	K	50	800	30	K	Teljes
29	Lk-27	Z	40	900	20	12,5	Teljes
30	Lk-28	K	50	550	30	K	Teljes
31	Lk-29	K	40	350	20	4,5	Teljes
32	Lk-30	O	40	600	40	4,5	Teljes
33	Lk-31	I	40	300	35	K	Teljes
34	Lk-32	K	40	450	40	7,5	Teljes
35	Lk-33	Z	K	150	10	K	Teljes

36	Lk-34	O	60	300	20	5,0	Teljes
37	Lk-35	K	40	450	25	K	Teljes
38	Lk-36	Z	40	300	30	5,0	Teljes
39	Lk-37	Z	50	240	20	5,0	Teljes
40	Lk-38	K	40	500	30	K	Teljes
41	Lk-39	Z	40	550	30	4,5	Részleges
42	Lk-40	Z	60	300	20	8,0	Teljes
43	Lk-41	K	40	K	40	K	Teljes
44	Lk-42	Cs	40	300	30	5,0	Teljes
45	Lk-43	Z	40	300	20	4,5	Teljes
46	Lk-44	K	40	300	35	K	Teljes
47	Lk-45	K	40	700	40	K	Teljes
48	Lk-46	Z	60	1000	30	K	Teljes
49	Lk-47	K	30	K	40	K	Teljes
50	Lk-48	Z	60	550	30	7,5	Teljes
51	Lk/Dk-1	Cs	60	K	20	K	Teljes
52	Lk/Dk-2	Cs	40	300	30	5,0	Teljes
53	Lk/Dk-3	Sz	30	1000	30	10,5	Teljes
54	Lk/Dk-4	I	30	K	40	K	Teljes
55	Lk/Ék-1	Sz	30	800	30	9,0	Teljes
56	Lk/Ék-2	Cs	60	150	20	4,5	Teljes
57	Lk/Ék-3	O	30	700	50	4,5	Teljes
58	Lk/Ék-4	O	40	600	50	5,0	Teljes
59	Lk/S-1	K	45	K	30	K	Teljes
60	Lk/Vk-1	Z	60	700	30	K	Teljes
61	Lk/Vk-2	Z	60	300	20	8,0	Teljes
62	Lk/Vk-3	Z	60	300	20	7,5	Teljes
63	Lk/Vk-4	Z	40	600	20	K	Teljes
64	Lk/Vk-5	Z	80	250	10	11,0	Teljes
65	Lk/Vk-6	Z	60	600	20	K	Teljes
66	Lk/Vk-7	Z	60	300	20	K	Teljes
67	Lk/Vk-8	Z	60	200	20	5,0	Teljes
68	Lk/Vk-9	I	60	300	20	8,5	Teljes
69	Lk/Vk-10	Z	40	300	30	5,0	Teljes
70	Lk/Vk-11	Z	60	300	20	6,0	Teljes
71	Lk/Vk-12	Z	40	600	30	5,0	Teljes
72	Lk/Vk-13	Sz	K	700	20	K	Teljes
73	Lk/Vk-14	K	40	300	30	5,0	Teljes
74	Lk/Vk-15	I	40	300	30	5,0	Teljes
75	Lk/Vk-16	Z	K	300	20	K	Teljes
76	Lk/Vk-17	Z	60	400	20	8,0	Teljes
77	Lk/Vk-18	Z	60	800	20	6,0	Teljes

78	Lk/Vk-19	Z	60	400	20	5,0	Teljes
79	Lk/Vk-20	Z	60	150	20	5,0	Teljes
80	Lk/Vk-21	Z	60	300	10	8,0	Teljes
81	Lk/Zs-1	Z	40	150	20	5,0	Teljes
82	Lk/Zs-2	Z	60	150	20	5,0	Teljes
83	Lk/Zs-3	Z	60	240	20	5,0	Teljes
84	Lk/Zs-4	Z	40	500	30	6,0	Teljes
85	Lk/Zs-5	Z	60	150	20	K	Teljes
86	Lk/Zs-6	Z	60	K	20	4,0	Teljes
87	Lk/Zs-7	Z	K	150	20	K	Teljes
88	Lk/Zs-8	Z	60	400	20	5,0	Teljes

* Rövidítések: O - oldalhatáron álló, Sz - szabadonálló, Z - zárt sorú, l - ikres, Cs - csoportos, K - kialakult

** Rövidítés: K - kialakult

2. táblázat

5. Településközpont területek építési övezetei

1	A	B	C	D	E	F	G
2	Építési övezet jele	Az építési telek				Megengedett legnagyobb épületmagasság (m)**	Előírt közművesítettség mértéke
		beépítési módja*	legnagyobb beépítettség (%)**	kialakítható legkisebb területe (m ²)**	legkisebb zöldfelületi fedettsége (%)		
3	Vt-1	Sz	50	2000	30	K	Teljes
4	Vt-2	Sz	30	800	50	K	Teljes
5	Vt-3	Z	80	2500	10	10,5	Teljes
6	Vt-4	Sz	K	K	30	7,5	Teljes
7	Vt-5	Sz	40	1000	25	7,5	Teljes
8	Vt-6	Sz	40	1200	30	7,5	Teljes
9	Vt-7	Sz	30	2000	30	10,5	Teljes
10	Vt-8	Sz	40	K	40	K	Teljes
11	Vt-9	Sz	40	1000	30	7,5	Teljes
12	Vt-10	Sz	30	1000	30	10,5	Teljes
13	Vt-11	Sz	K	800	50	K	Teljes
14	Vt-12	Sz	40	1200	30	6,0	Teljes
15	Vt-13	Sz	40	K	40	6,0	Teljes
16	Vt-14	Sz	30	1200	40	10,5	Teljes
17	Vt-15	Z	40	600	30	7,5	Teljes
18	Vt-16	Z	35	1200	40	6,0	Teljes
19	Vt-17	Sz	80	K	10	K	Teljes
20	Vt-18	K	70	K	10	K	Teljes
21	Vt-19	Z	80	200	10	7,5	Teljes
22	Vt-20	Sz	40	600	25	4,5	Teljes

23	Vt-21	O	30	600	30	4,5	Teljes
24	Vt-22	Sz	K	K	25	6,0	Teljes
25	Vt-23	Sz	40	2000	40	10,5	Teljes
26	Vt-24	O	30	600	30	6,0	Teljes
27	Vt-25	Sz	30	800	30	5,5	Teljes
28	Vt-26	Sz	40	4000	30	7,5	Teljes
29	Vt-27	Sz	50	2000	30	9,0	Teljes
30	Vt-28	K	30	800	50	6,0	Teljes
31	Vt-29	K	80	K	10	K	Teljes
32	Vt-30	Z	50	K	25	K	Teljes
33	Vt-31	Sz	30	K	40	K	Teljes
34	Vt-32	Sz	30	K	40	6,0	Teljes
35	Vt-33	K	60	K	20	K	Teljes
36	Vt-34	Z	40	1200	30	7,5	Teljes
37	Vt-35	K	50	K	30	K	Teljes
38	Vt-36	Z	60	1200	40	10,5	Teljes
39	Vt-37	Sz	35	K	30	K	Teljes
40	Vt-38	Sz	50	K	30	K	Teljes
41	Vt-39	Z	50	K	40	K	Teljes
42	Vt-40	Z	60	1000	20	6,0	Teljes
43	Vt-41	Sz	25	800	50	K	Teljes
44	Vt-42	Sz	50	K	25	K	Teljes
45	Vt-43	Sz	40	K	30	K	Teljes
46	Vt-44	K	80	400	10	K	Teljes
47	Vt-45	Sz	50	1000	25	14,0	Teljes
48	Vt-46	Sz	45	600	25	4,5	Teljes
49	Vt-47	Z	60	K	20	7,5	Teljes
50	Vt-48	Sz	40	3500	10	10,0	Teljes
51	Vt-49	Sz	K	K	10	K	Teljes
52	Vt-50	Z	40	700	30	15,0	Teljes
53	Vt-51	Sz	50	1000	25	12,0	Teljes
54	Vt/Dk-1	K	45	K	30	4,5	Teljes
55	Vt/Dk-2	Sz	30	1000	30	10,5	Teljes
56	Vt/Dk-3	Sz	30	2000	30	10,5	Teljes
57	Vt/S-1	Sz	40	500	30	7,5	Teljes
58	Vt/T-1	Sz	30	3000	30	8,0	Teljes
59	Vt/Vk-1	Sz	60	4000	20	K	Teljes
60	Vt/Vk-2	Z	60	700	30	6,0	Teljes
61	Vt/Vk-3	Sz	80	K	10	K	Teljes
62	Vt/Vk-4	Z	80	K	10	8,0	Teljes
63	Vt/Vk-5	Z	75	K	10	K	Teljes
64	Vt/Vk-6	Z	80	150	10	8,0	Teljes

65	Vt/Vk-7	Z	80	1800	10	K	Teljes
66	Vt/Vk-8	Sz	60	K	10	K	Teljes
67	Vt/Vk-9	Sz	K	K	60	K	Teljes
68	Vt/Vk-10	Z	80	200	10	5,0	Teljes
69	Vt/Vk-11	Z	60	800	20	13,0	Teljes
70	Vt/Vk-12	Z	50	9000	30	K	Teljes
71	Vt/Vk-13	Sz	60	K	30	K	Teljes
72	Vt/Vk-14	Sz	40	2000	20	8,0	Teljes
73	Vt/Vk-15	Z	70	300	20	5,5	Teljes
74	Vt/Vk-16	Z	50	K	25	K	Teljes
75	Vt/Vk-17	Z	80	300	10	8,0	Teljes
76	Vt/Vk-18	Z	60	800	20	6,0	Teljes
77	Vt/Vk-19	Z	60	300	20	5,5	Teljes
78	Vt/Vk-20	Z	60	300	20	8,0	Teljes
79	Vt/Vk-21	Z	60	K	20	8,0	Teljes
80	Vt/Vk-22	Z	60	800	20	5,5	Teljes
81	Vt/Vk-23	Z	80	K	10	10,0	Teljes
82	Vt/Vk-24	Z	60	300	20	6,0	Teljes
83	Vt/Vk-25	Z	80	250	10	10,5	Teljes
84	Vt/Vk-26	Z	60	400	20	6,0	Teljes
85	Vt/Vk-27	Z	60	400	20	8,0	Teljes
86	Vt/Vk-28	Z	80	2500	10	12,0	Teljes
87	Vt/Vk-29	Sz	40	9000	30	K	Teljes
88	Vt/Vk-30	Z	60	K	10	K	Teljes
89	Vt/Vk-31	Z	75	150	10	5,0	Teljes
90	Vt/Vk-32	Z	80	K	10	K	Teljes
91	Vt/Vk-33	Z	80	K	10	5,5	Teljes
92	Vt/Vk-34	Z	60	K	20	11,0	Teljes
93	Vt/Vk-35	Z	60	200	20	5,0	Teljes
94	Vt/Vk-36	K	50	1500	25	K	Teljes
95	Vt/Vk-37	Z	80	K	10	13,0	Teljes
96	Vt/Vk-38	Sz	40	K	20	K	Teljes
97	Vt/Vk-39	Z	60	2500	20	K	Teljes
98	Vt/Zs-1	Z	60	300	20	8,0	Teljes
99	Vt/Zs-2	Z	75	150	10	5,0	Teljes
100	Vt/Zs-3	Z	60	400	20	8,0	Teljes
101	Vt/Zs-4	Z	60	200	20	5,0	Teljes
102	Vt/Zs-5	Z	60	300	20	6,0	Teljes
103	Vt/Zs-6	Z	80	200	10	5,0	Teljes

* Rövidítések: O - oldalhatáron álló, Sz - szabadonálló, Z - zárt sorú, K - kialakult

** Rövidítés: K - kialakult

1. függelék a .../2021. (...). sz. Ör. rendelethez

1. függelék a 33/2020. (X.30.) önkormányzati rendelethez

Régészeti lelőhelyek jegyzéke

Azonosító	Név	Védelem	Helyrajzi szám
32540	Mátrafüred, Bene-vár	szakmai	0126
39035	Ferences templom és kolostor	szakmai	1923, 1924, 1925, 1928, 1929, 1930/1, 1932, 1933, 1934, 1935, 1936, 1939, 1940, 1942/1, 1943/1, 1944, 2197, 1942/2, 1927, 2137, 1949/5, 1949/6, 1950, 1930/2
39486	Déli külhatár	szakmai	4014/9, 4017
39487	Lovastanya	szakmai	4042/4, 4042/3, 0287/40, 0287/38, 0287/39, 0288/1, 0288/2
48859	Szt. Bertalan templom	szakmai	4527, 4528, 2038, 1488, 1489, 2041/1, 2041/2, 1483, 2041/3
49692	Külső-Mérgecs-patak hídjánál	szakmai	1775
49693	Gyöngyöspatak út 22.	szakmai	5692, 5673, 5669, 5670, 5671, 5672, 5747, 5693, 5716
48863	Mátrafüred- Muzslatető	szakmai	0108/5
49695	Szent Anna kápolna	szakmai	2038, 4528, 2041/2
48868	Szt. Erzsébet templom és ispotály	szakmai	1903, 1904, 1905
63496	Orczy kastély kert	szakmai	1630/16, 1629/1, 1820/8, 1630/38, 1630/27, 1629/2
63508	Gyöngyöspüspöki	szakmai	4223, 4222, 4175, 4183, 4182, 4235/3, 4213, 4229, 4228, 4227, 4226/3, 4226/2, 4225, 4224, 4177, 4176/2, 4226/1, 4236, 4237, 4238/1, 4230, 4238/2, 4243, 4231/2, 4232, 4235/1, 4242, 4240, 4239, 4244, 4245, 4246/2, 4246/1, 4247/1, 4247/2, 4248, 4249/6, 4250, 4251, 4252/3, 4184, 4193, 4192, 4191, 4190, 4189, 4187, 4186, 4185
63518	Sár-hegy	szakmai	10001, 10002, 10003, 10004, 10007, 10008, 10009, 10010, 8600/25, 9811, 9812, 9813, 9814, 9815, 9816, 9809, 9808, 9807, 9806, 9805, 9804
48867	Szt. Orbán templom	szakmai	5432, 5435, 5436, 5437, 5439, 5440, 5418, 5419, 5420, 5725, 5726
44775	Dobogó	szakmai	099/18, 099/19, 099/20
44774	Gépjavitó műhely	szakmai	2854, 2855, 2856
77151	Toka-dűlő	szakmai	4049/2, 4049/3, 4049/4, 4048/44, 4048/45, 4048/46, 4048/47
77243	Borhy-Tag 2.	szakmai	0207/1, 0207/12, 0207/14, 0207/13
77245	Borhy-Tag 3.	szakmai	0207/23, 0207/24, 0207/22
77247	Borhy-Tag 4.	szakmai	0207/3, 0207/15, 0207/14, 0207/13
77249	Borhy-Tag 5.	szakmai	0207/12, 0207/11, 0207/26, 0207/24, 0207/25, 0207/3
77251	Borhy-Tag 6.	szakmai	0207/27, 0210/15, 0207/28, 0208, 0207/26, 0207/25, 0207/5, 0210/16, 0210/17,

			0210/18
77253	Borhy-Tag 7.	szakmai	0210/15, 0210/16
77255	Borhy-Tag 8.	szakmai	0112/19, 0112/18, 0112/20
77257	Borhy-Tag 9.	szakmai	0205/18
77259	Borhy-Tag 10.	szakmai	0207/23, 0207/24, 0207/31, 0207/30, 0207/5, 0207/22
90609	Külső-Mérge-patak 1.	szakmai	0242/17, 0242/20, 0242/34, 0242/18, 0242/19, 0242/21, 0242/23, 0242/33
91223	Külső-Mérge-patak 2.	szakmai	0242/34, 0238, 0236/14, 0236/10, 0236/1, 0236/11, 0236/12, 0236/13, 0237
91973	Galagonyás-dűlő	szakmai	0236/1, 0236/7, 0236/6, 0236/34
92195	Galagonyás-dűlő 2.	szakmai	0236/7, 0236/9, 0236/18, 0236/15, 0236/17, 0236/8, 0236/19, 0236/20, 0236/16, 0236/10
93807	Toka-dűlő 1.	szakmai	4051/75, 4051/72
93809	Toka-dűlő 2.	szakmai	4048/43
93811	Toka-dűlő 4.	szakmai	4048/27, 4048/28
94835	Külső-Mérge-patak 3.	nyilvántartott	11214/3, 0242/26, 0242/41
95655	Külső-Mérge-patak 4.	nyilvántartott	
96025	Gyöngyös-Botlik-dűlő	nyilvántartott	
96051	Gyöngyös-Giant, keletre található domboldal	nyilvántartott	