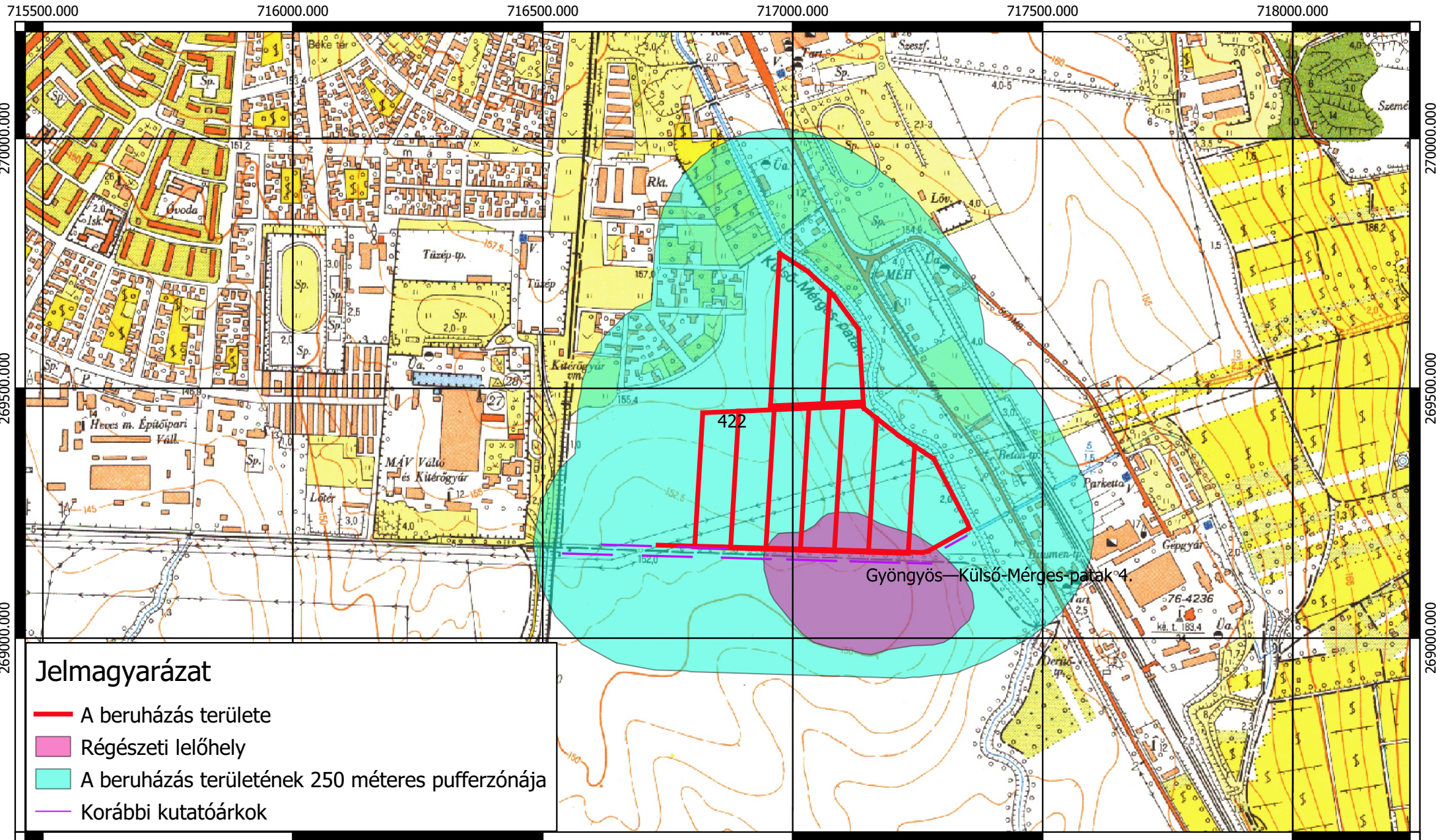


Gyöngyös, délkeleti iparterület fejlesztése



Jelmagyarázat

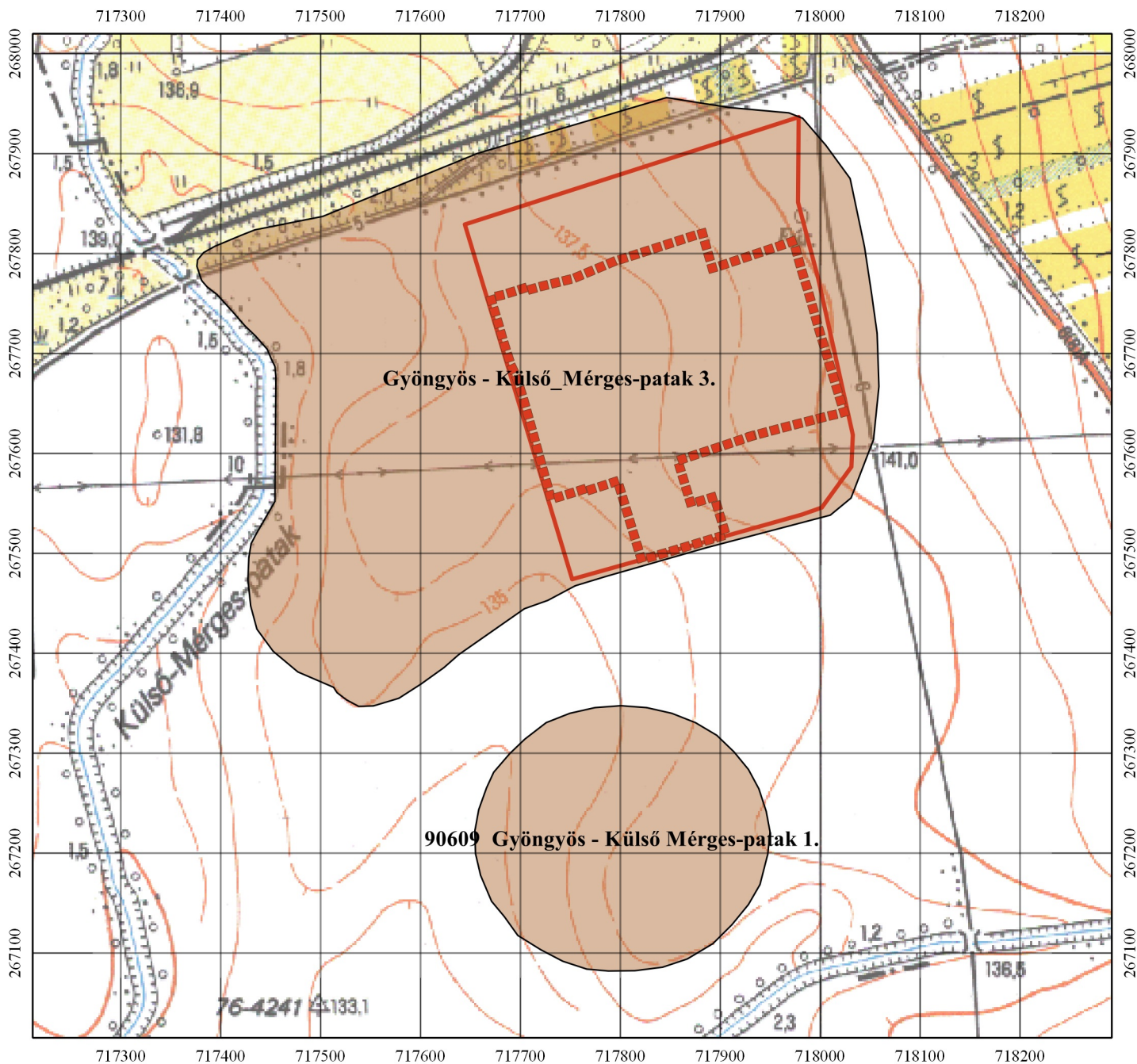
- A beruházás területe
- Régészeti lelőhely
- A beruházás területének 250 méteres pufferzónája
- Korábbi kutatóárkok

715500.000 716000.000 716500.000 717000.000 717500.000 718000.000

0 250 500 750 1000 m



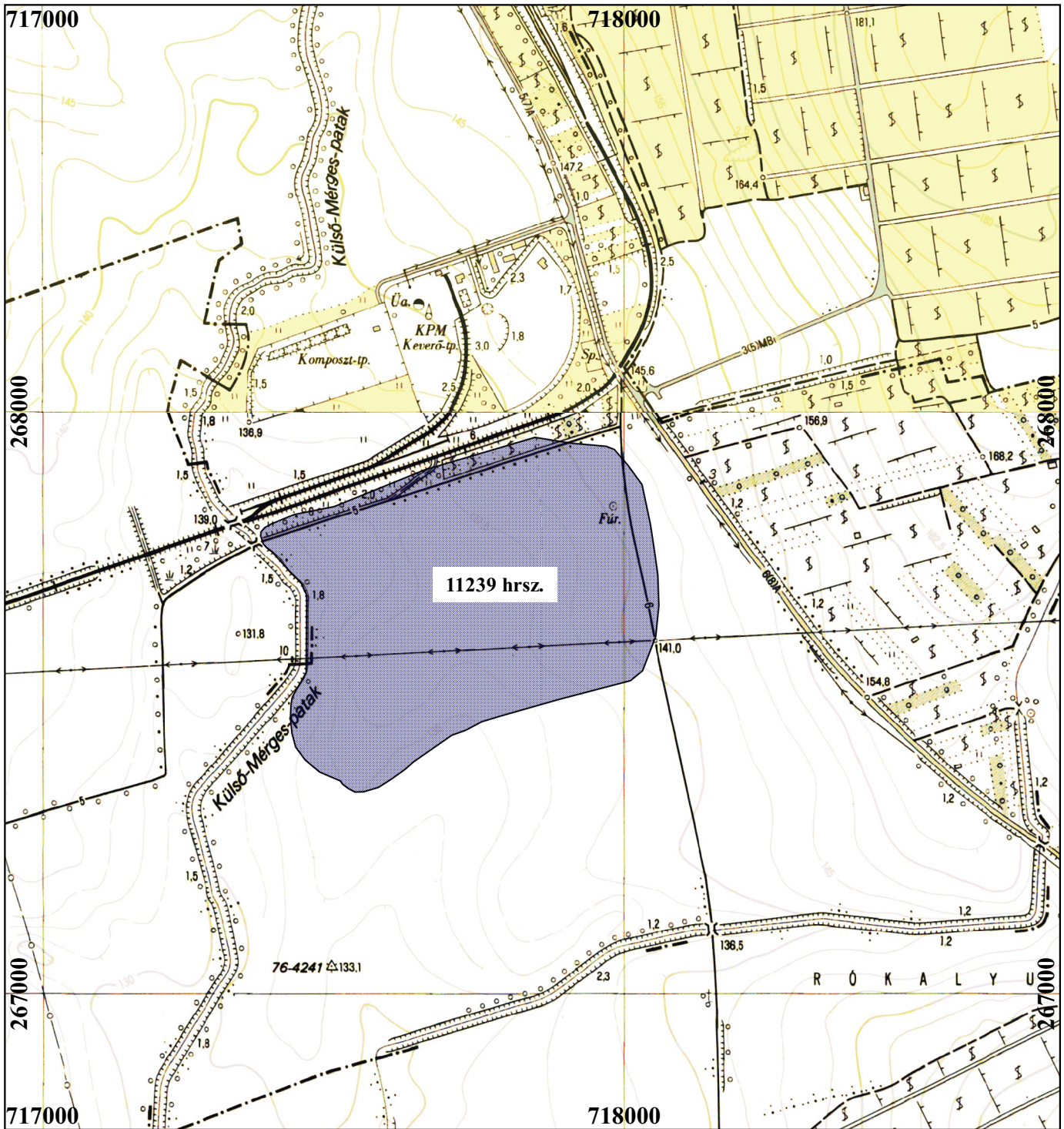
1:10000



Az értékvizsgálat összefoglalása

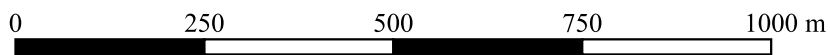
Gyöngyös, GIANT Europe kerékpárgyártó üzem létesítése, II. fázis

Jelmagyarázat Beruházás területe Beruházás földmunka területe Régészeti lelőhelyek	Budavári Ingatlanfejlesztő és Üzemeltető Nonprofit Kft.		Szakmai felelős: Szakos Éva
	Lépték: 1:6000	90609 Gyöngyös - Külső-Mérges-patak 1. Gyöngyös - Külső-Mérges-patak 3. <i>régészeti lelőhelyek</i>	
Térkép lap száma: 76-424			
Vétületi rendszer: EOVS	Témaformátika: Budavári Ingatlanfejlesztő és Üzemeltető Nonprofit Kft		Megrendelő: Tecton Építészmérnöki és Tanácsadó Kft.
0 30 60 90 120 150 m 			Térkép készítésének dátuma: 2018.09.06.
			Projektkód: 401565




TOPOGRÁFIAI TÉRKÉP

Gyöngyös – Külső-Mérges-patak 3.



M = 1: 10 000

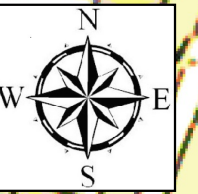


 Régészeti lelőhely területe

3200 Gyöngyös déli külterülete, 11239 hrsz.



Gyöngyös Toka-dűlő, 1., 2., 4.



270500

270500

270250

270250

714500

714750

715000

715250

76-4216 △ 170.9

Toka-dűlő 1.

Toka-dűlő 2.

Toka-dűlő

Toka-dűlő

Toka-dűlő 4.

Gyöngyöspuszt

93807 Gyöngyös – Toka-dűlő 1. hrsz.: 4051/75, 4051/72
93809 Gyöngyös – Toka-dűlő 2. hrsz.: 4048/43
93811 Gyöngyös – Toka-dűlő 4. hrsz.: 4048/27, 4048/28

77151 Gyöngyös – Toka-dűlő hrsz.: 4049/2, 4049/3, 4049/4, 4048/44, 4048/45,
4048/46, 4048/47



1:2 500
EOTR térképlap szám: 76-422



714500

714750

715000

715250