

## **HATÁROZATI JAVASLAT:**

...../2021. (.....) ÖH. sz. határozat

Serényfalva Község Önkormányzatának Képviselő-testülete az alábbi határozatot hozta:

### **SERÉNYFALVA KÖZSÉG**

#### **TELEPÜLÉSRENDEZÉSI ESZKÖZEINEK**

*a tervezett napelemes kiserőmű elhelyezésével kapcsolatos*  
településszerkezeti terv részbeni módosítását jóváhagyja

#### **A képviselő testület**

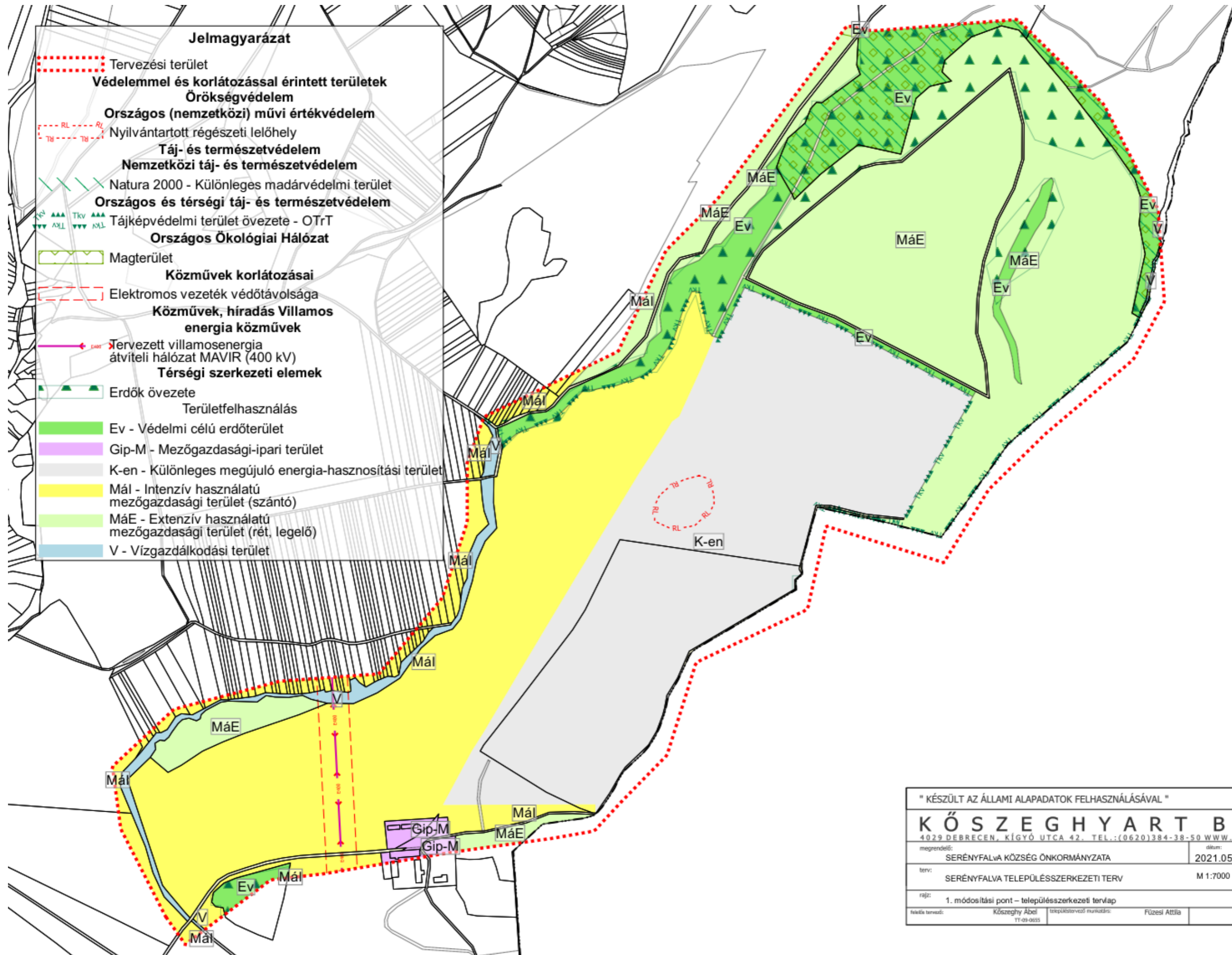
1. Serényfalva Község Önkormányzata Képviselő-testülete a Serényfalva község településszerkezeti tervének jóváhagyásáról szóló 16/2007. (III.09.) sz. határozatának részét képező „Településszerkezeti Leírás” „A TERÜLETFELHASZNÁLÁSI EGYSÉGEK TAGOZÓDÁSA (TERÜLETI ELEMÉK)” fejezetében az „5.) Beépítésre nem szánt területek” kiegészül ponttal:  
*„K-en Megújuló energia-hasznosítási terület”*
2. Serényfalva Község Önkormányzata Képviselő-testülete a Serényfalva község településszerkezeti tervének jóváhagyásáról szóló 16/2007. (III.09.) sz. határozatának részét képező, külterületre vonatkozó „TSZ-2” jelű „SERÉNYFALVA településszerkezeti terv” elnevezésű tervlapját (M=1:16 000) a jelen határozat 1. melléklete szerinti „Tm-1T” jelű „1. módosítási pont – településszerkezeti tervlap” elnevezésű tervlapon a „Tervezési terület határa”-val jelölt terület tekintetében a „Tm-1T” jelű tervlapon ábrázolt részletekre módosítja.
3. Az elfogadott településrendezési eszközöket a polgármester nevében meg kell küldeni a véleményezési eljárásban részt vett államigazgatási-, érdekképviselői szervezeteknek és társadalmi szervezeteknek.

Felelős: Szerna Csaba polgármester

Határidő: azonnal

Serényfalva, .....

Szerna Csaba  
polgármester



" KÉSZÜLT AZ ÁLLAMI ALAPADATOK FELHASZNÁLÁSÁVAL "			
<b>KŐSZEGHYART BT.</b>			
4029 DEBRECEN, KÍGYÓ UTCA 42. TEL.: (0620)384-38-50 WWW.KOSZEGHY.ART			
megrendelő:	SERÉNYFALVA KÖZSÉG ÖNKORMÁNYZATA	dátum:	2021.05
terv:	SERÉNYFALVA TELEPÜLÉSSZERKEZETI TERV	M 1:7000	<b>Tm-1T</b>
rajz:	1. módosítási pont – településszerkezeti tervlap		
felkís. tervező:	Kőszeghy Ábel 17-09-0633	településtervező munkatárs:	Füzesi Attila