

## TARNALELESZ KÖZSÉGI ÖNKORMÁNYZATA KÉPVISELŐ-TESTÜLETÉNEK

... /2020. (.... ....) önkormányzati rendelete

### Tarnalelesz község Önkormányzata Képviselő-testületének helyi építési szabályzatról szóló 2/2007 (III.22.) önkormányzati rendeletének módosításáról

Tarnalelesz Községi Önkormányzatának Képviselő-testülete az épített környezet alakításáról és védelméről szóló 1997. évi LXXVIII. Törvény 62.§ (6) bekezdés 6. pontjában, kapott felhatalmazás alapján, az Alaptörvény 32. cikk (1) bekezdésének a) pontjában, Magyarország helyi önkormányzatairól szóló 2011. évi CLXXXIX. törvény 13.§(1) 1. pontjában és az épített környezet alakításáról és védelméről szóló 1997. évi LXXVIII. törvény 13.§ (1) bekezdésében meghatározott feladatkörében eljárva, a településfejlesztési koncepcióról, az integrált településfejlesztési stratégiáról és a településrendezési eszközökről, valamint egyes településrendezési sajátos jogintézményekről szóló 314/2012. (XI. 8.) Korm. rendelet 42.§ (4) bekezdésében meghatározott

állami főépítési, környezetvédelmi és természetvédelmi, népegészségügyi, közlekedési hatósági, örökségvédelmi, ingatlanügyi, földügyi igazgatási és erdészeti hatáskörben eljáró Heves Megyei Kormányhivatal,

bányafelügyeleti hatáskörben eljáró Borsod-Abaúj-Zemplén Megyei Kormányhivatala, közlekedési, népegészségügyi és örökségvédelmi hatáskörében eljáró Budapest Főváros Kormányhivatala,

Bükki Nemzeti Park Igazgatósága,

Heves Megyei Katasztrófavédelmi Igazgatóság,

Borsod-Abaúj-Zemplén Megyei Katasztrófavédelmi Igazgatóság,

Országos Vízügyi Főigazgatóság,

Észak-magyarországi Vízügyi Igazgatóság,

Innovációs és Technológiai Minisztérium Közlekedéspolitikáért Felelős Államtitkárság

Közlekedési Hatósági Ügyekért Felelős Helyettes Államtitkárság,

Innovációs és Technológiai Minisztérium Légügyi Felügyeleti Hatósági Főosztály,

Honvédelmi Minisztérium Állami Légügyi Főosztály,

Honvédelmi Minisztérium Hatósági Főosztály,

Heves Megyei Rendőr-főkapitányság,

Nemzeti Média- és Hírközlési Hatóság,

Heves Megyei Önkormányzat,

Domaháza Község Önkormányzata,

Arló Nagyközség Önkormányzata,

Szentdomonkos Községi Önkormányzat,

Szúcs Községi Önkormányzat,

Fedémes Községi Önkormányzat,

Bükkszék Község Önkormányzata,

Kisfüzes Községi Önkormányzat,

Pétervására Városi Önkormányzat,  
Bükkszenterzsébet Községi Önkormányzat,  
Váraszó Községi Önkormányzat,

– valamint a településfejlesztéssel, településrendezéssel és településkép-érvényesítéssel összefüggő partnerségi egyeztetés helyi szabályairól szóló 6/2017. (VII.28.) önkormányzati rendelet szerinti partnerek – véleményének kikérésével a következőket rendeli el:

### 1.§

Tarnaleesz község Önkormányzata Képviselő-testületének a helyi építési szabályzatról szóló 2/2007. (III.22.) önkormányzati rendeletének (a továbbiakban: HÉSZ) bevezető része helyébe a következő szöveg lép:

„Tarnaleesz Községi Önkormányzatának Képviselő-testülete az Alaptörvény 32. cikk (1) bekezdés a) pontja alapján, valamint az épített környezet alakításáról és védelméről szóló 1997. évi LXXVIII. törvény 62. § (6) bekezdés 6. pontjában, valamint a 13. § (1) bekezdésében kapott felhatalmazás alapján, Magyarország helyi önkormányzatairól szóló 2011. évi CLXXXIX. törvény 13. § (1) bekezdésében meghatározott feladatkörében eljárva, a településfejlesztési koncepcióról, az integrált településfejlesztési stratégiáról és a településrendezési eszközökről, valamint egyes településrendezési sajátos jogintézményekről szóló 314/2012. (XI. 8.) Korm. rendelet 28. § (1) bekezdésében biztosított véleményezési jogkörében eljáró államigazgatási szervek, az érintett területi és települési önkormányzatok valamint a településfejlesztéssel, településrendezéssel és településkép-érvényesítéssel összefüggő partnerségi egyeztetés helyi szabályairól szóló 6/2017. (VII.28.) önkormányzati rendelet szerinti partnerek véleményének kikérésével a következőket rendeli el:”

### 2.§

A HÉSZ 1.§ (3) bekezdése helyébe a következő rendelkezés lép:

„(3) A rendelet mellékletei:

- a) 1. melléklet J-2 és J-3 szabályozási tervlap,
- b) 2. melléklet Tm-1SZ szabályozási tervlap.”

### 3.§

A HÉSZ 20.§ (3) bekezdésének a) pontja helyébe a következő rendelkezés lép:

„a) Országos főutak (Köu-1)

aa) 25. számú Kerecsend-Eger-Bánréve másodrendű főút szabályozási szélessége a Tm-1SZ jelű szabályozási tervlapon jelöltek szerint

ab) 23. számú Kisterenye-Tarnalelesz másodrendű főút szabályozási szélessége a Tm-1SZ jelű szabályozási tervlapon jelöltek szerint

ac) Tervezett déli elkerülő szabályozási szélessége a Tm-1SZ jelű szabályozási tervlapon jelöltek szerint.”

#### 4.§

(1) A HÉSZ 35.§ (2) bekezdése helyébe a következő rendelkezés lép:

„(2) A régészeti lelőhely területének lehatárolását a szabályozási terv tartalmazza. A régészeti lelőhely területén csak a vonatkozó jogszabályok betartásával lehet földmunkával járó beruházást megvalósítani. Amennyiben régészeti lelőhelynek nem minősülő területen földmunkák során váratlan régészeti lelet vagy emlék kerül elő, a vonatkozó jogszabályok előírásainak megfelelően kell eljárni.”

(2) A HÉSZ 35.§ (3) bekezdése helyébe a következő rendelkezés lép:

„(3) A helyi védelem alatt álló épületeket a szabályozási terv tartalmazza. Az ezekkel kapcsolatos építési munkát csak külön jogszabályban megfogalmazottak szerint lehet végezni.”

#### 5.§

(1) A HÉSZ 2. melléklete helyébe jelen rendelet 1. melléklete lép.

(2) A HÉSZ 1. mellékletét képező „J-2” jelű és „J-3” jelű szabályozási tervlapok jelen rendelet 1. mellékletét képező „Tm-1SZ” jelű szabályozási tervlapon az *„Érvényes szabályozás határa”*-val jelölt területek tekintetében a „Tm-1SZ” jelű tervlapon ábrázolt részletekre módosul.

#### 6.§

(1) A HÉSZ 20.§-a kiegészül a következő (4) bekezdéssel:

„(4) Új közúti közlekedést biztosító közterület kialakítása során biztosítani kell a kétoldali fasor helyét, amennyiben annak nincs műszaki akadály. A növénytelepítésre Tarnalelesz

Község Önkormányzat Képviselő-testületének a településkép védelméről szóló 2/2018. (III.19.) önkormányzati rendelet 3. mellékletében nevesített őshonos növények alkalmazhatók.”

(2) A HÉSZ 20.§-a kiegészül a következő (5) bekezdéssel:

„(5) Az Országos Ökológiai Hálózat által érintett Köu-1 övezetben az OTÉK 26.§ (3) bekezdésében meghatározottak közül csak a közlekedési építmények és műtárgyaik helyezhetők el.”

(3) A HÉSZ 20.§-a kiegészül a következő (6) bekezdéssel:

„(6) A Tm-1SZ jelű tervlapon jelölt “Cserjésítendő terület”-tel érintett Köu-1 övezetben a jelölt helyen őshonos cserjefajok telepítése kötelező a műszakilag lehetséges legnagyobb térmértékben. Az érintett terület a Bükkszenterzsébet – Tarnalelesz – Szentdomonkos közös elkerülő út tervezett 23. sz. főúti szakaszán a 4+340 – 4+440 km szelvények között helyezkedik el.”

## 7.§

A HÉSZ 26.§-a kiegészül a következő (8) bekezdéssel:

„(8) Az Mā-1 övezet az extenzív művelésű mezőgazdasági terület övezete, ahol csak gyepgazdálkodás és legeltetés folytatható.”

## 8.§

A HÉSZ 46.§-a kiegészül a következő (2) bekezdéssel:

„(2) A Tm-1SZ jelű szabályozási tervlapon a 23-25. számú főút és a tervezett déli elkerülő vízrendezésével kapcsolatos szolgalmi helye került kijelölésre, mely az utak csapadékvíz elvezetését szolgálja. A szolgalmi jog sem az övezeti szabályozást, sem az egyes ingatlanok megközelítési viszonyait nem érinti. A szolgálommal jelölt terület esetleges műszaki szükségszerűség esetén kisajátítható. Ebben az esetben azonban az egyes ingatlanok, ingatlan részek megközelítését biztosítani kell.”

## 9.§

A HÉSZ 47.§-a kiegészül a következő (3) bekezdéssel:

„(3) Az övezeti és építési övezeti paraméterekben előírt legkisebb kialakítható telekméretnél kisebb telkek is kialakíthatók közműépítmények elhelyezése érdekében (például szennyvízátelövő, transzformátorház, vízgépház stb.), közcélú közlekedési területek (például kerékpárút, járda stb) kialakításánál, továbbá magánút számára.”

## Záró rendelkezések

### 10.§

(1) Hatályát veszti a HÉSZ

- a) 19.§ (3) bekezdése,
- b) 35.§ (1) bekezdésében a „és a helyi építési szabályzat 3. számú melléklete” szövegrész,
- c) 36.§-a,
- d) 42.§ (3) bekezdésében a „, és a 4. számú mellékletben leírt” és a „, és a vízügyi szakhatóság engedélyezési eljárásba történő bevonásával” szövegrészek,
- e) 43.§ (4) bekezdése,
- f) 3-6. melléklete.

### 11.§

Ez a rendelet 2020. ....-án lép hatályba.

PH.

.....  
polgármester

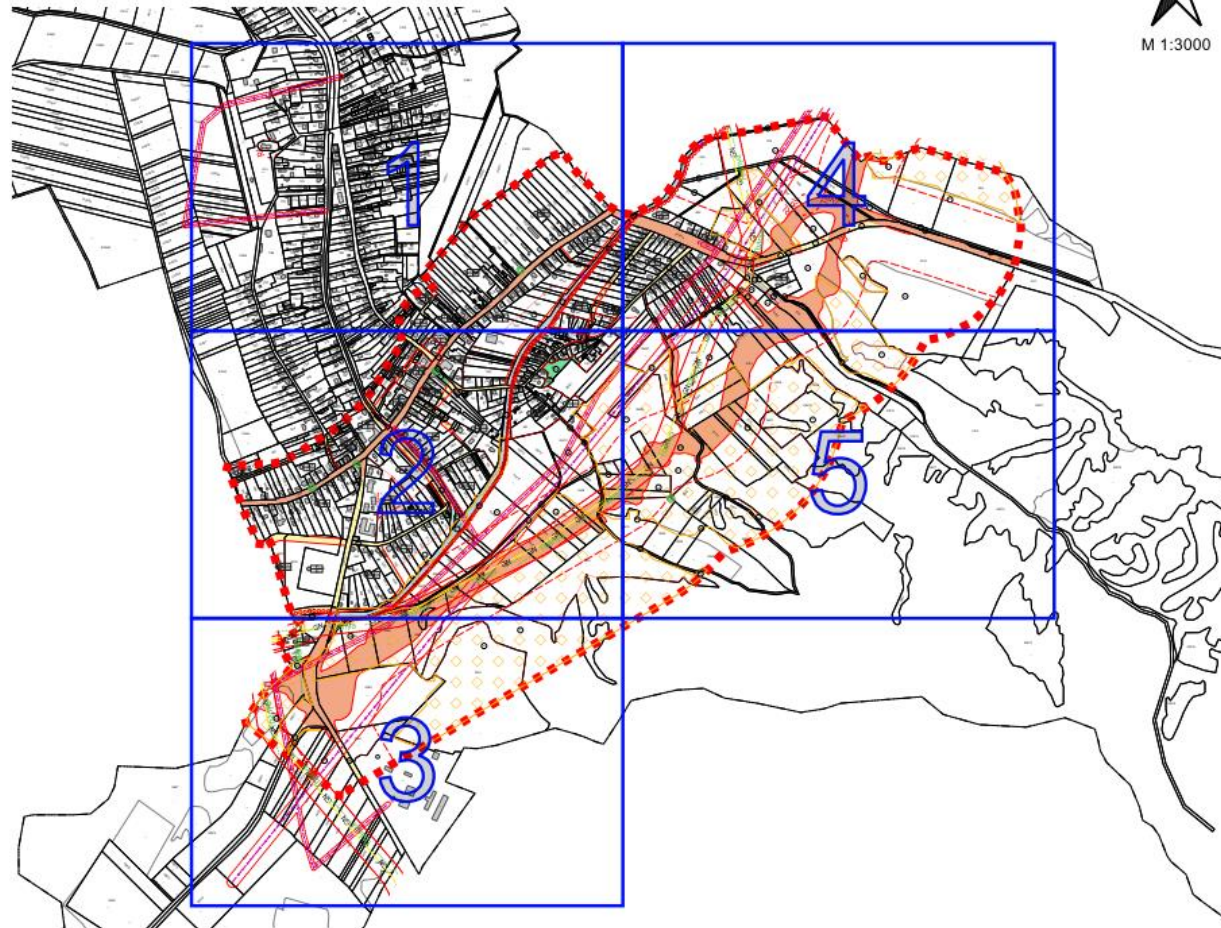
.....  
jegyző

# 1. melléklet a ..../2020. (.....) sz. Ör. rendelethez

## Jelmagyarázat

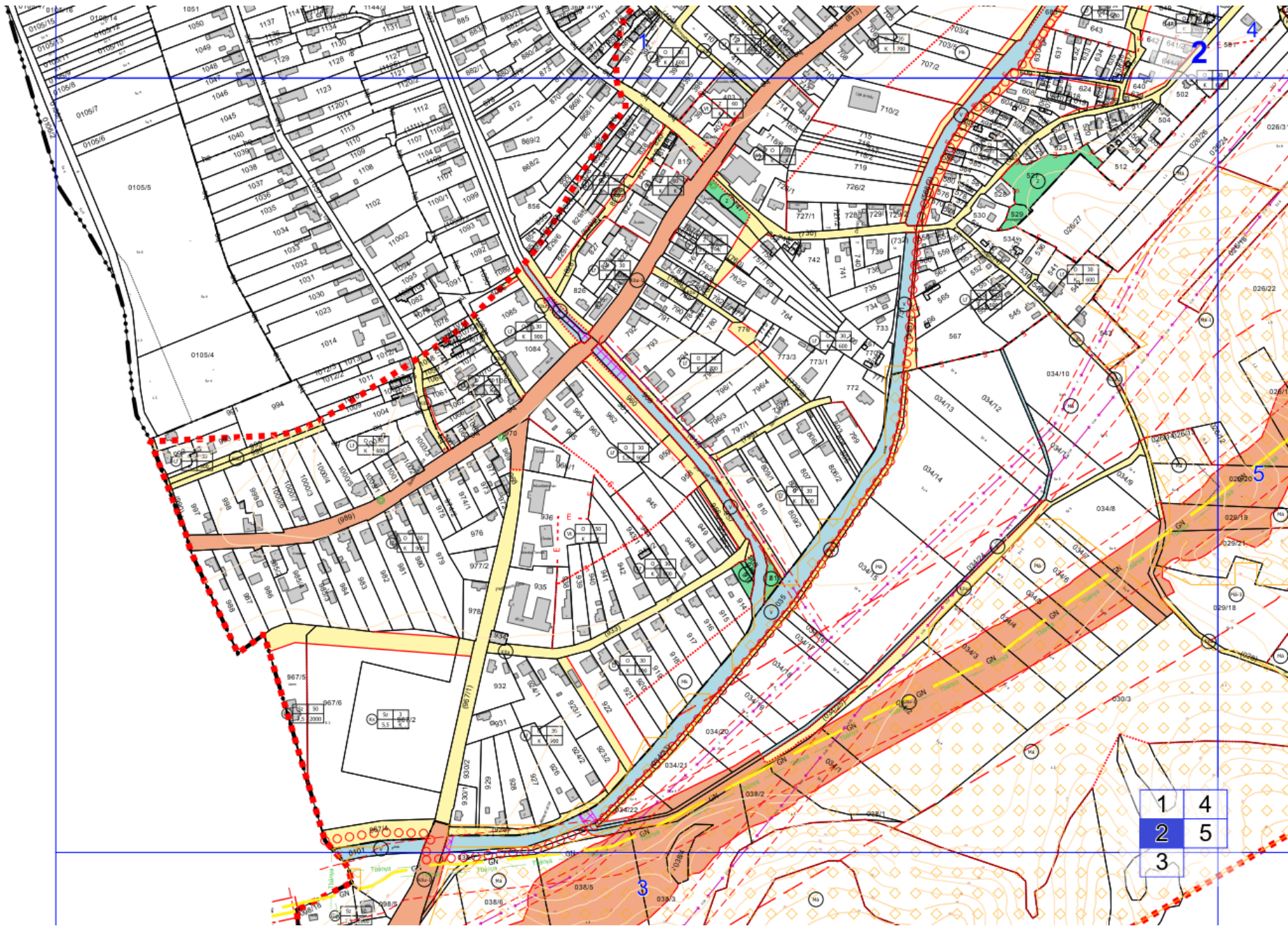
-  Érvényes szabályozási terv határa
- Alaptérképi elemek**
-  Közigazgatási terület határa
-  Belterület határa
- Szabályozási elemek**
-  Kőu-1 - Másodrendő főutak területe
-  Kőu - Egyéb közlekedési terület
-  V - Vízgazdálkodási terület
-  Z - Zöldterületek - közparkok területe
-  Szabályozási vonal
-  Övezethatár
-  Övezeti jelek
-  Elővásárlási jog határa
- Természetvédelem**
-  Ökológiai hálózat ökológiai folyosója
-  Ökológiai hálózat magterülete
-  Ökológiai hálózat pufferterülete
-  Egyedi tájértékek
-  Tájképvédelmi terület (teljes közigazgatási terület)
- Közművek**
-  Bányászati hírközlési kábel
-  Nagynyomású gázvezeték
-  Elektromos vezeték - Középfeszültségű
-  Elektromos vezeték - Nagyfeszültségű
-  Közművek biztonsági övezete
- Közlekedés**
-  Kerékpárút - tervezett
-  Utak védőtávolsága
- Művi értékvédelem**
-  Nyilvántartott régészeti lelőhely
-  Helyi területi védelem határa
- Egyéb elemek**
-  Szolgalmi joggal érintett terület
-  Cserjésítendő terület

TARNALESZ KÖZSÉGI ÖNKORMÁNYZAT KÉPVISELŐ-TESTÜLETÉNEK .../2020 (...) SZÁMÚ ÖR. RENDELETÉNEK 1. MELLÉKLETE

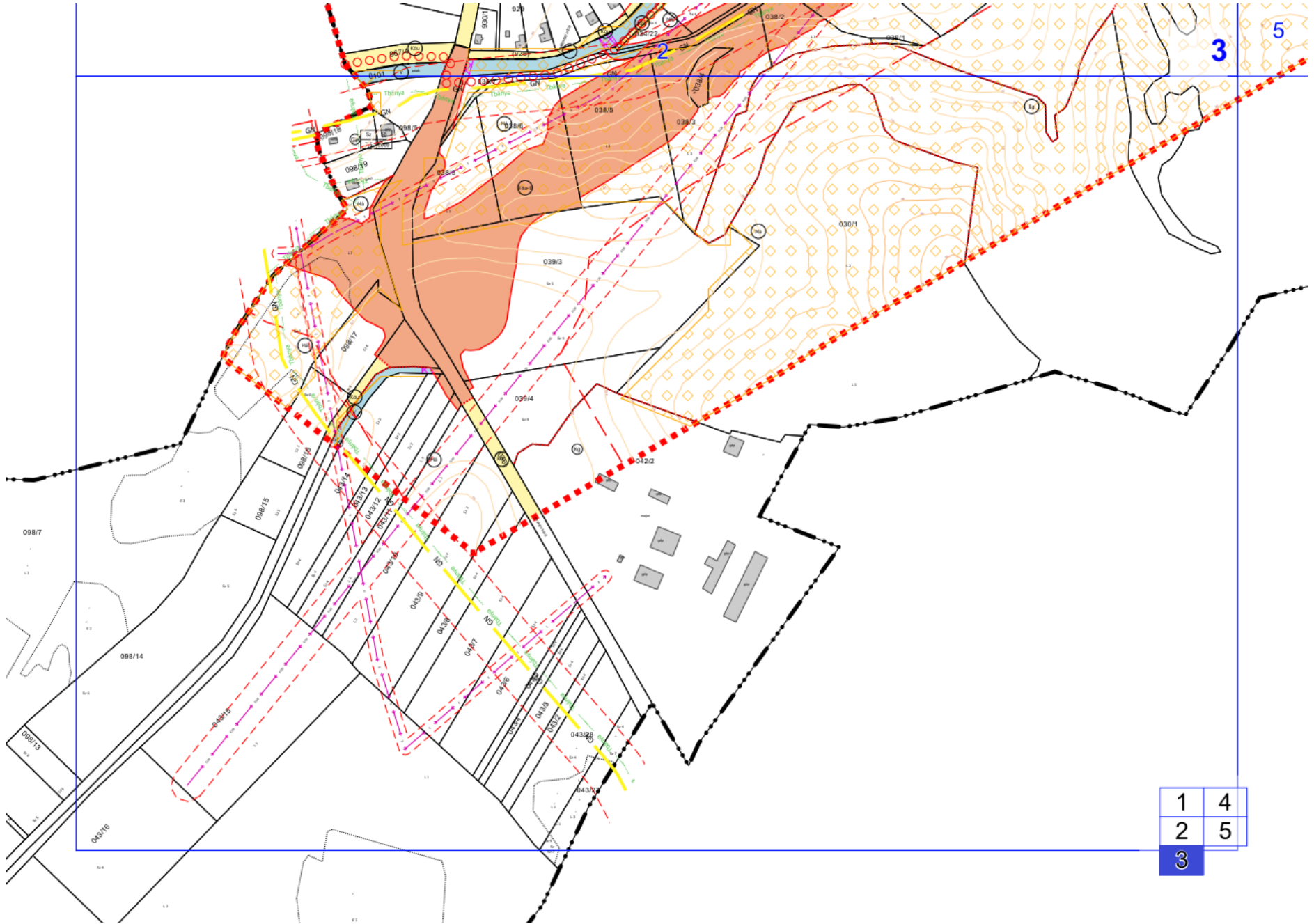


* KÉSZÜLT AZ ÁLLAMI ALAPADATOK FELHASZNÁLÁSÁVAL *			
<b>KÖSZEGHYART BT.</b>			
1117 BUDAPEST, FEHÉRVÁRI ÚT 31-33. SZ. 24. TEL: (0670)384-38-50			
Megrendelő: Tarnalelesz Községi Önkormányzat 3258 Tarnalelesz, Földmész Ut 8.		Időpont: 2020.10	
MÉNY: TARNALESZ KÖZSÉG TELEPÜLÉSRENDÉZÉSI TERVE		<b>Tm-1SZ</b>	
MÉP: 1. MÓDOSÍTÁSI PONT - SZABÁLYOZÁSI TERVLAP			
Helyi tanács:	Köszeghy Abel 2020.09.08	Megvalósítási munkák:	Füzesi Attila 2020.09.08
Fizetési Akció:		Árjegyzéskészítési munkák:	Csopár Viktória

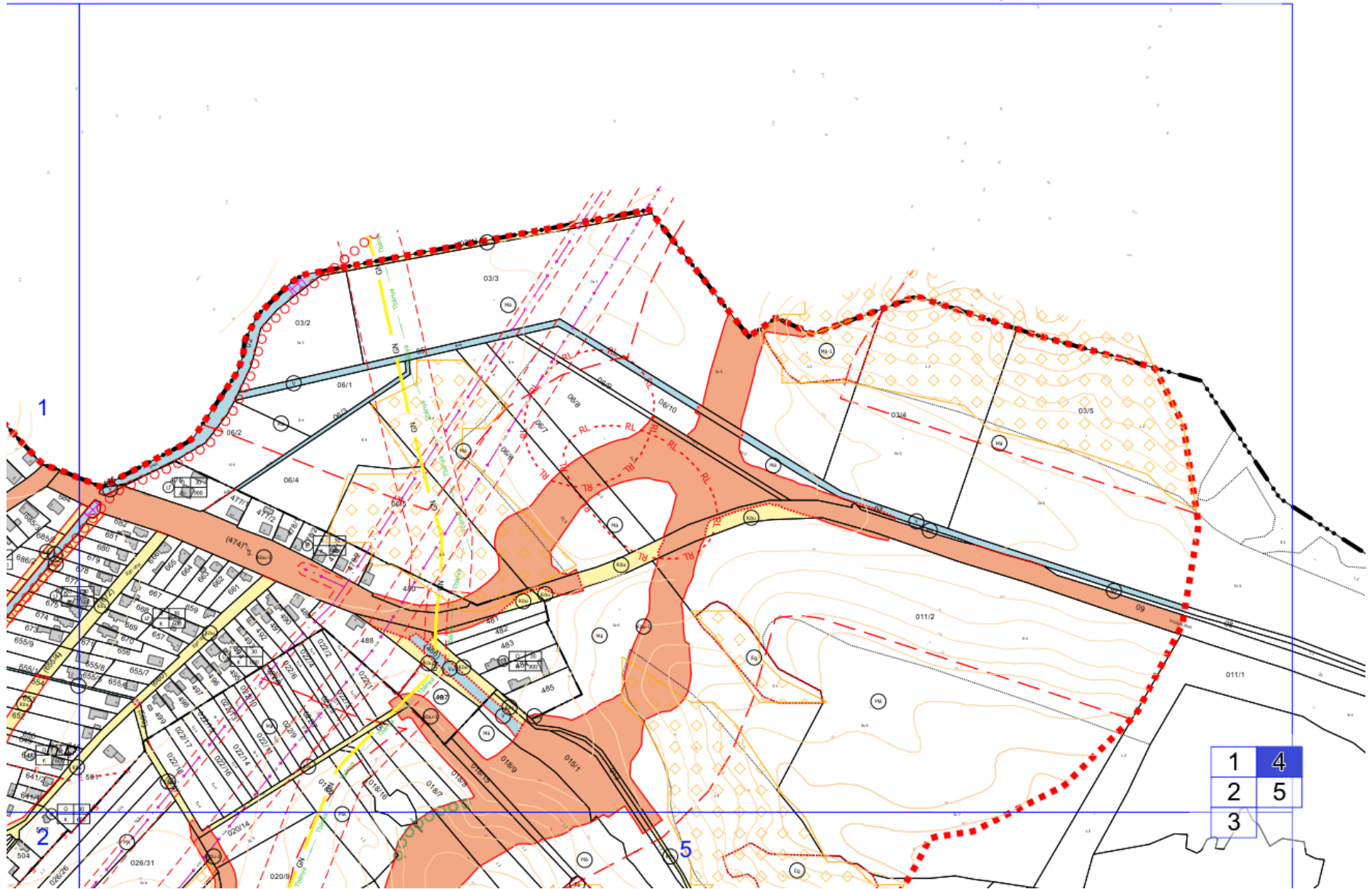




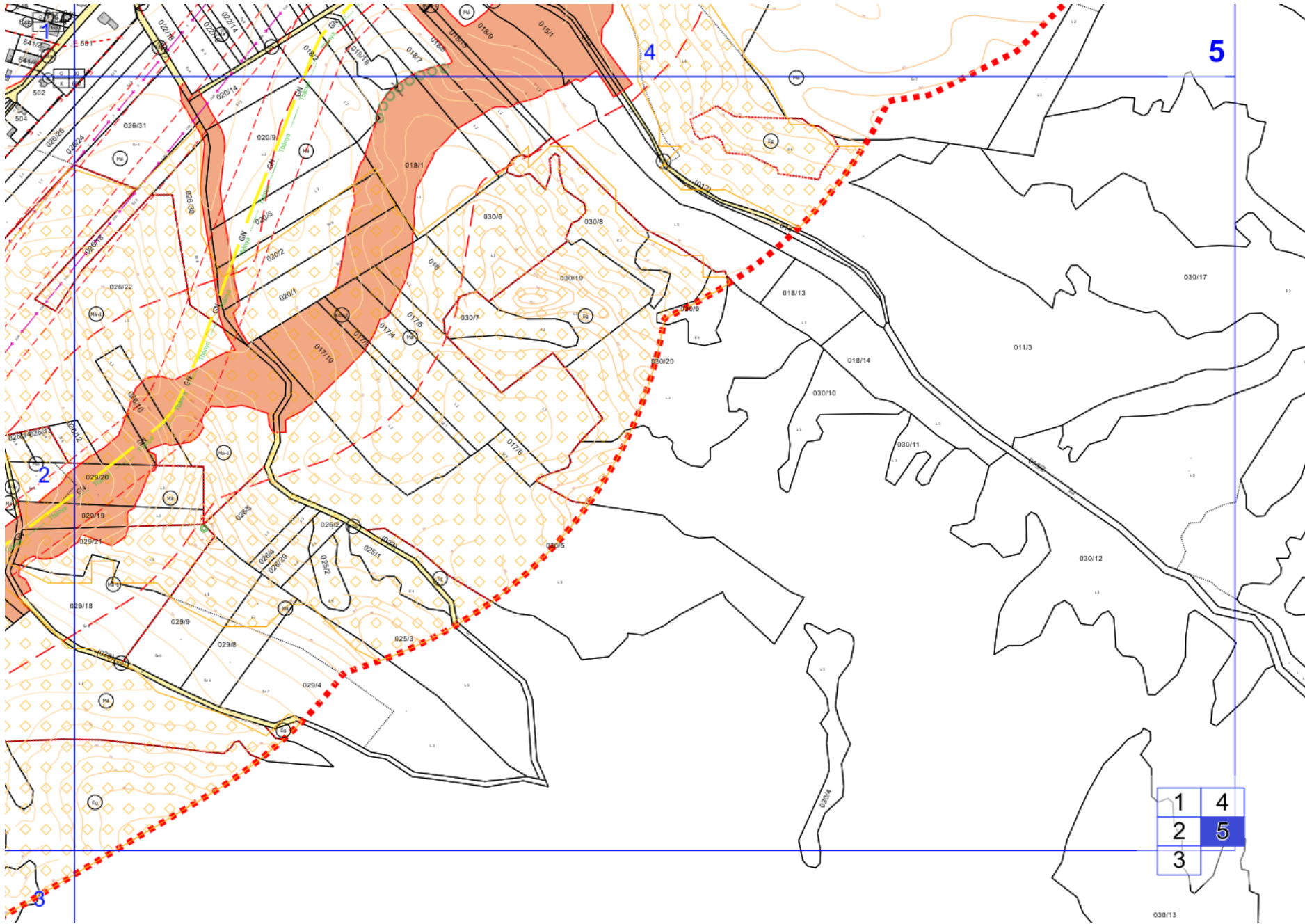




1	4
2	5
3	



1	4
2	5
3	



1	4
2	5
3	

030/13