

BEKÖLCE KÖZSÉGI ÖNKORMÁNYZATA KÉPVISELŐ-TESTÜLETÉNEK
7/2020. (X.8.) önkormányzati rendelete
Bekölce Községi Önkormányzat Képviselő-testületének Bekölce
helyi építési szabályzatáról és szabályozási tervéről szóló
14/2006. (IX.19.) önkormányzati rendeletének módosításáról

Bekölce Községi Önkormányzatának Képviselő-testülete az épített környezet alakításáról és védelméről szóló 1997. évi LXXVIII. Törvény 62.§ (6) bekezdés 6. pontjában, kapott felhatalmazás alapján, az Alaptörvény 32. cikk (1) bekezdésének a) pontjában, Magyarország helyi önkormányzatairól szóló 2011. évi CLXXXIX. törvény 13.§(1) 1. pontjában és az épített környezet alakításáról és védelméről szóló 1997. évi LXXVIII. törvény 13.§ (1) bekezdésében meghatározott feladatkörében eljárva, a településfejlesztési koncepcióról, az integrált településfejlesztési stratégiáról és a településrendezési eszközökről, valamint egyes településrendezési sajátos jogintézményekről szóló 314/2012. (XI. 8.) Korm. rendelet 42.§ (4) bekezdésében meghatározott

állami főépítészeti, környezetvédelmi és természetvédelmi, népegészségügyi, közlekedési hatósági, örökségvédelmi, ingatlanügyi, földügyi igazgatási és erdészeti hatáskörben eljáró Heves Megyei Kormányhivatal, bányafelügyeleti hatáskörben eljáró Borsod-Abaúj-Zemplén Megyei Kormányhivatala, közlekedési, népegészségügyi és örökségvédelmi hatáskörében eljáró Budapest Főváros Kormányhivatala, Bükki Nemzeti Park Igazgatósága, Heves Megyei Katasztrófavédelmi Igazgatóság, Borsod-Abaúj-Zemplén Megyei Katasztrófavédelmi Igazgatóság, Országos Vízügyi Főigazgatóság, Észak-magyarországi Vízügyi Igazgatóság, Innovációs és Technológiai Minisztérium Közlekedéspolitikáért Felelős Államtitkárság Közlekedési Hatósági Ügyekért Felelős Helyettes Államtitkárság, Innovációs és Technológiai Minisztérium Légügyi Felügyeleti Hatósági Főosztály, Honvédelmi Minisztérium Állami Légügyi Főosztály, Honvédelmi Minisztérium Hatósági Főosztály, Heves Megyei Rendőr-főkapitányság, Nemzeti Média- és Hírközlési Hatóság, Heves Megyei Önkormányzat, Szentdomonkos Községi Önkormányzat, Borsodnádásd Város Önkormányzata, Balaton Községi Önkormányzat, Mikófalva Községi Önkormányzat, Szúcs Községi Önkormányzat,

- valamint a településfejlesztési és településrendezési dokumentumok, valamint az egyes településrendezési sajátos

jogintézmények partnerségi egyeztetésének szabályairól szóló 7/2017. (VI.1.) önkormányzati rendelet szerinti partnerek - véleményének kikérésével a következőket rendeli el:

1.§

Bekölce Községi Önkormányzat Képviselő-testületének Bekölce helyi építési szabályzatáról és szabályozási tervéről szóló 14/2006. (IX.19.) önkormányzati rendeletének (a továbbiakban: HÉSZ) bevezető részében a „valaminta partnerségi egyeztetés szabályairól szóló 88/2016. (VII.19.) számú önkormányzati képviselő-testületi határozat„ szövegrész helyébe a „valamint a településfejlesztési és településrendezési dokumentumok, valamint az egyes településrendezési sajátos jogintézmények partnerségi egyeztetésének szabályairól szóló 7/2017. (VI.1.) számú önkormányzati képviselő-testületi rendelet” szöveg lép.

2.§

A HÉSZ 12.§ (1) bekezdése helyébe a következő rendelkezés lép:

„(1) Forgalmi utak

a) 25. számú Kerecsend-Eger-Bánréve másodrendű főút szabályozási szélesség a szabályozási tervlapon jelöltek szerint (Köu-1)

b) 2510. számú Egercsehi - Mikófalvai összekötő út szabályozási szélesség a kialakult állapot szerint

c) 25105. számú Bekölcei bekötő út szabályozási szélesség a kialakult állapot szerint.”

3.§

A HÉSZ 4.§-a kiegészül a következő bekezdéssel:

„(10) Az övezeti és építési övezeti paraméterekben előírt legkisebb kialakítható telekméretnél kisebb telkek is kialakíthatók közműépítmények elhelyezése érdekében (például szennyvízátemelő, transzformátorház, vízgépház stb.), közcélú közlekedési területek (például kerékpárút, járda stb) kialakításánál, továbbá magánút számára.”

4.§

A HÉSZ 12.§-a kiegészül a következő (6) bekezdéssel:

„(6) Új közúti közlekedést biztosító közterület kialakítása során biztosítani kell a kétoldali fasor helyét, amennyiben annak nincs műszaki akadály.A növénytelepítésre Bekölce Község Önkormányzat Képviselő-testületének a településkép védelméről szóló 13/2017. (XII.20.) önkormányzati rendelet 3. mellékletében nevesített őshonos növények alkalmazhatók.”

5.§

E rendelet hatályba lépésével egyidejűleg a HÉSZ 27.§ (3) bekezdés a) pontjában szereplő „SZ-1” jelű, „Szabályozási terv a külterületre” megnevezésű tervlap jelen rendelet 1. mellékletét képező „Tm-1SZ” jelű „1. Módosítási pont - Szabályozási tervlap” elnevezésű szabályozási tervlapon "Érvényes szabályozási terv határa"-val jelölt területek tekintetében a „Tm-1SZ” jelű tervlapon ábrázolt részletekre módosul.

Záró rendelkezések

6.§

Ez a rendelet 2020.10.9.- napján lép hatályba.

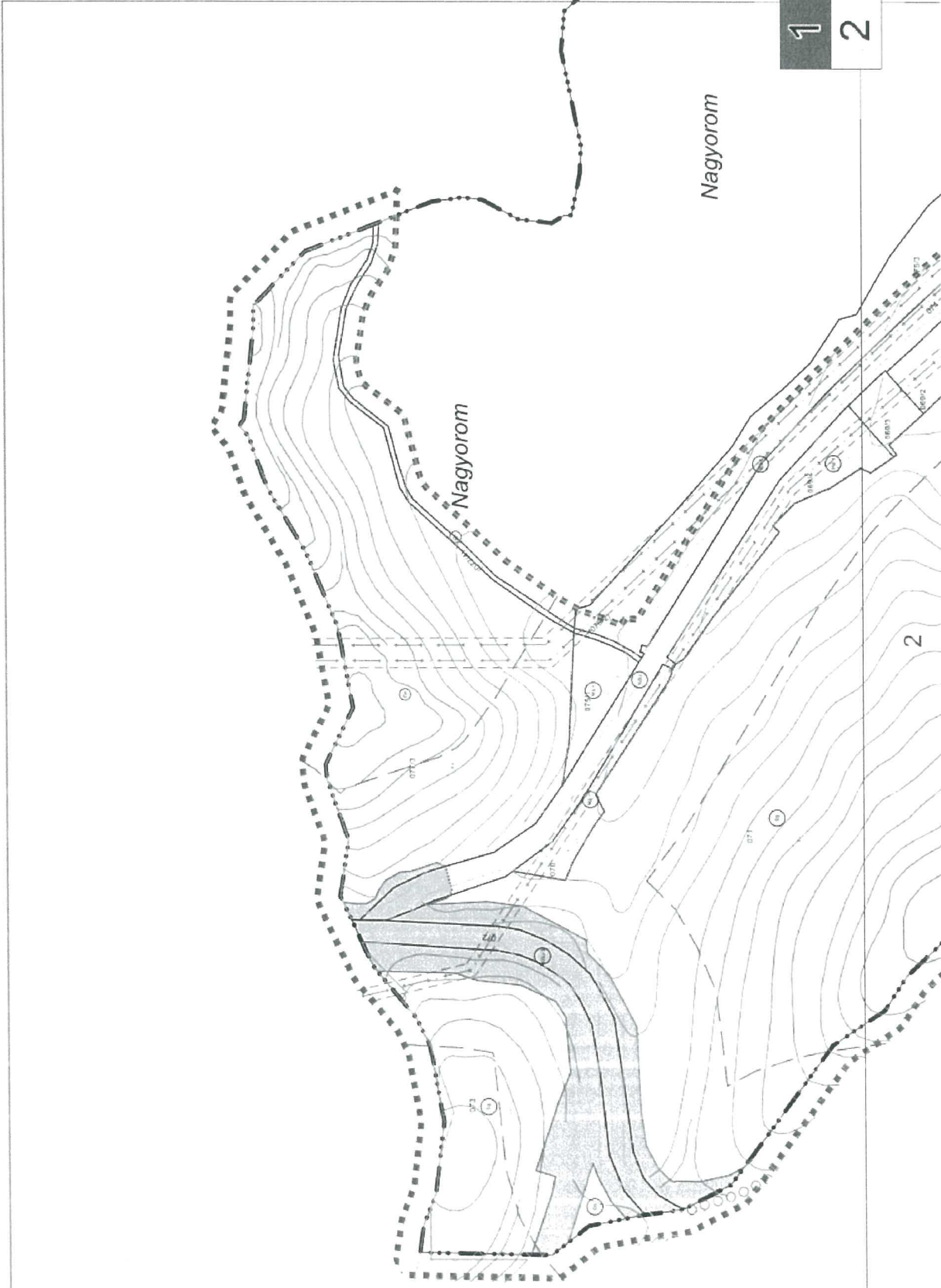
PH.


.....
polgármester




.....
jegyző h.

1



1 2

Nagyorom

Nagyorom

2

