

## JELMAGYARÁZAT

### Alaptérképi elemek

- Közigazgatási határ - meglévő
- Belterület határ - meglévő
- Belterület határ - tervezett
- Megszüntető jel

- Épületek, épületek tartozékai
- Földrészletek határa

### Vonalas szabályozási elemek

- Övezetek / Építési övezetek határa
- Szabályozási vonal

### Építési telekre, telekre vonatkozó szabályozási elemek

- Építési hely

### Terület jellegű szabályozási elemek

#### Közüti főhálózat

- Köü-1 - Országos főutak
- Köü-2 - Országos mellékutak
- Köü-3 - Helyi gyűjtőutak

#### Közüti mellékúthálózat

- Köü-4 - Kiszolgáló utak
- Köü-8 - Jelentősebb parkoló
- Köü-5 - Önálló kerékpárút
- Köü-6 - Gyalogút
- Köü-7 - Egyéb út

### Egyéb terület jellegű szabályozási elemek

- Kök - Kötőpályás közlekedési terület
- V - Vizgazdálkodási terület

- Z - Zöldterület

### Egyéb szabályozási elemek

- Kerékpárút - meglévő
- Kerékpárút - tervezett
- Gyalogút - meglévő

### Védelmi, korlátozó elemek

#### Örökségvédelem

#### Országos (nemzetközi) művi értékvédelem

- Műemlék telke
- Műemléki környezet
- Nyilvántartott régészeti lelőhely
- Új régészeti lelőhelyek - bejelentés alatt (2020)

#### Helyi művi értékvédelem

- Helyi jelentőségű védett érték telke
- Helyi területi védelem
- Helyi területi védelem-beépítési vonal

#### Táj- és természetvédelem

#### Nemzetközi táj- és természetvédelem

- Natura 2000 - Kiemelt jelentőségű természetmegőrzési terület
- Natura 2000 - Különleges madárvédelmi terület

#### Országos és térségi táj- és természetvédelem

#### Országos Ökológiai Hálózat

- Magterület
- Ökológiai folyosó
- Pufferterület
- Fokozottan védett természetvédelmi terület határa

- Országos jelentőségű természetvédelmi terület - Gyöngyösi Sár-hegy T
- Országos jelentőségű természetvédelmi terület - Sás-tó láp
- Tájvédelmi körzet határa - Mátrai TK
- Tájvédelmi terület övezete - OTrT
- Országos jelentőségű természeti emlék és védett természeti érték - Föld
- Egyedi tájérték - (tájékoztató jellegű)

#### Helyi táj- és természetvédelem

- Helyi jelentőségű védett természeti érték

#### Egyéb korlátozó tényezők

- Vízminőség-védelmi terület övezete
- Parti sáv
- Védőterület, védőtávolság, védősáv határa
- Ásványi nyersanyag tekintetében megkutatott terület határa

#### Közművek korlátozásai

- SZÁ - Szennyvízátelő
- SZT - Szennyvíztisztító
- Középfeszültségű elektromos vezeték (35kV-ig)
- Nagyfeszültségű elektromos vezeték (132 kV)
- Villamosenergia átviteli hálózat - MAVIR - Detk Zuglo II 220 kV
- Nagy-középnomású földgáz gerincelosztó vezeték
- Nagynyomású földgáz szállítóvezeték
- Fűtőerőmű

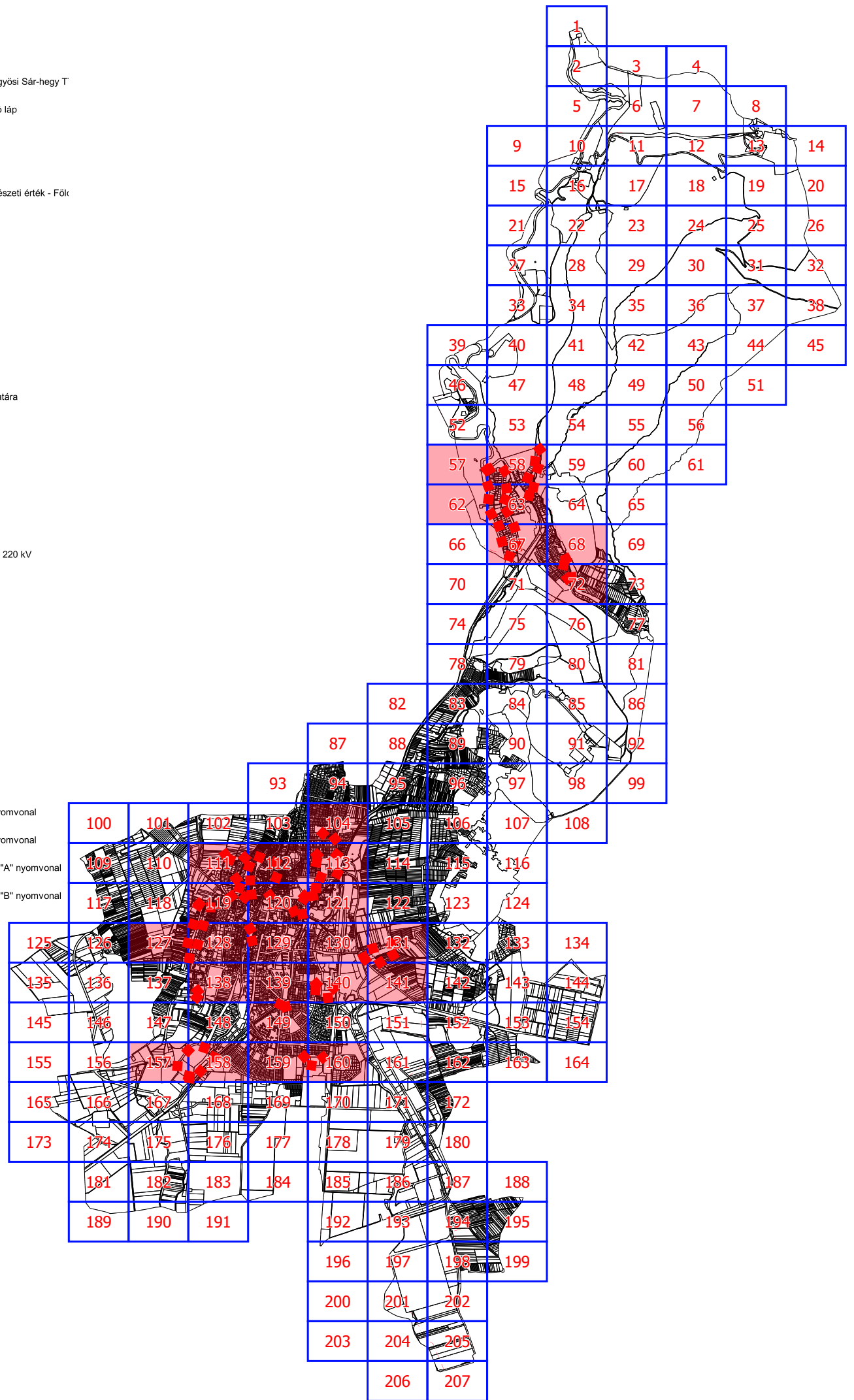
- Lk - 23 - Építési övezet jele

- Köü-7 - Övezet jele

- Tervezett földszánc
- Telken belüli kötelező zöldfelület
- Nagynyomású földgáz szállítóvezeték tervezett "A" nyomvonal
- Nagynyomású földgáz szállítóvezeték tervezett "B" nyomvonal
- Nagynyomású földgáz szállítóvezeték védőtávolság - "A" nyomvonal
- Nagynyomású földgáz szállítóvezeték védőtávolság - "B" nyomvonal

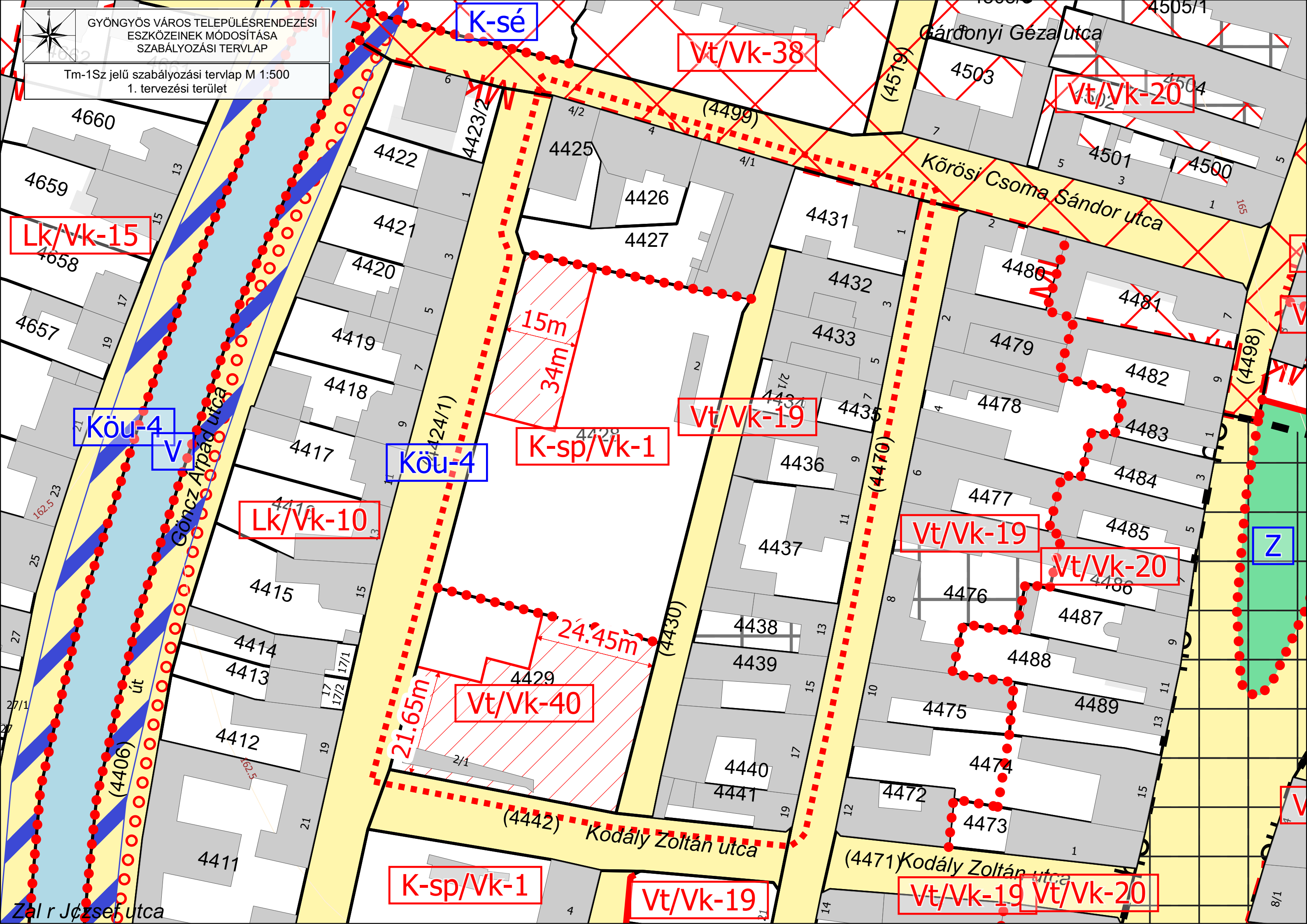
Beépítés re szánt területek	
Építési övezet jele	Építési övezet neve
Ln	Nagyvárosias lakóterület
Lk	Kisvárosias lakóterület
Lke	Kertvárosias lakóterület
Lf	Falusias lakóterület
Vt	Településközpont vegyes terület
Gks	Kereskedelmi, szolgáltató gazdasági terület
Gip	Ipari gazdasági terület
Üü	Üdülőlázas terület
Üh	Hétféi házas terület
K-hon	Különleges honvédelmi terület
K-g	Különleges garázs terület
K-id	Különleges idegenforgalmi terület
K-ál	Különleges állatkert terület
K-bk	Különleges bevásárlóközpont terület
K-eü	Különleges egészségügyi terület
K-köz	Különleges közműterület
K-mü	Különleges mezőgazdasági üzemi terület
K-ok	Különleges oktatási terület
K-pi	Különleges pin ce terület
K-sp	Különleges sportolási célú terület
K-st	Különleges strand terület
K-t	Különleges temető terület

Beépítés re nem szánt területek	
Övezeti jele	Övezet neve
Köü	Közüti közlekedési terület
Kök	Kötőpályás közlekedési terület
Z	Zöldterület - közkert
Ev	Védelmi erdőterület
Eg	Gazda sági erdőterület
Ek	Közjóléti erdőterület
Má	Általános mezőga zdasági terület
Mk	Kertes mezőga zdasági terület
V	Vízgazdálkodási terület
K-közb	Különleges beépítésre nem szánt közműterület
K-sí	Különleges s ípálya terület
K-kp	Különleges ke gyeleti park terület
K-ak	Különleges an yagkezelő terület
K-sé	Különleges sétány terület
K-en	Különleges megújuló energiahasznos ítási terület
K-rek	Különleges rekreációs célú terület



GYÖNGYÖS VÁROS TELEPÜLÉSRENDEZÉSI  
ESZKÖZEINEK MÓDOSÍTÁSA  
SZABÁLYOZÁSI TERVLAP

Tm-1Sz jelű szabályozási tervlap M 1:500  
1. tervezési terület



K-sé

Vt/Vk-38

Vt/Vk-20

Lk/Vk-15

Köü-4

Köü-4

K-sp/Vk-1

Vt/Vk-19

Lk/Vk-10

Vt/Vk-19

Vt/Vk-20

Vt/Vk-40

K-sp/Vk-1

Vt/Vk-19

Vt/Vk-19

Vt/Vk-20

Z

V

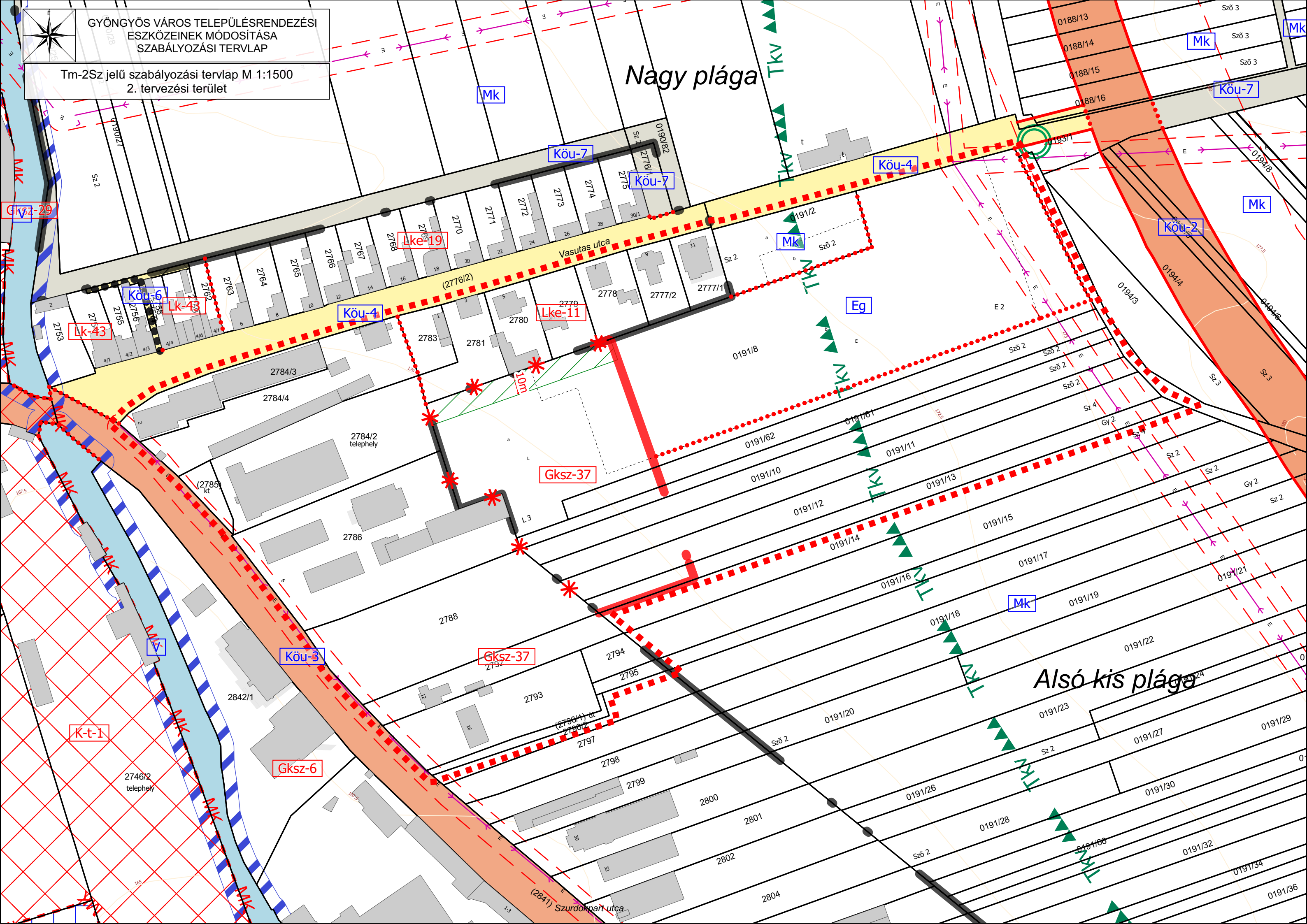
8/1

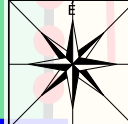
GYÖNGYÖS VÁROS TELEPÜLÉSRENDEZÉSI  
ESZKÖZEINEK MÓDOSÍTÁSA  
SZABÁLYOZÁSI TERVLAP

Tm-2Sz jelű szabályozási tervlap M 1:1500  
2. tervezési terület

Nagy plága

Alsó kis plága





Lke-13

Lke-13

Szív utca

Kö-4

Lke-4

Lke-13

Lke-13

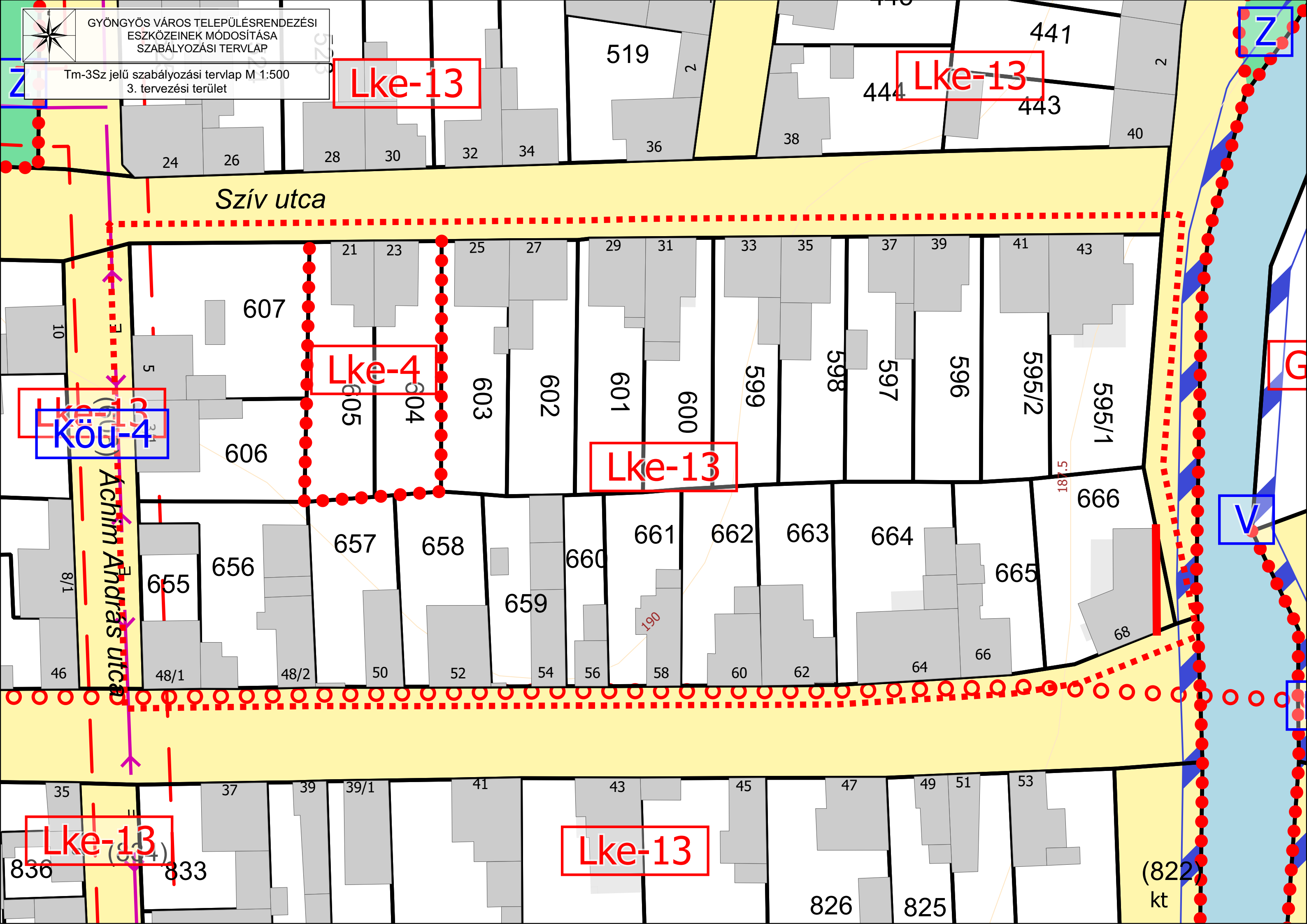
Lke-13

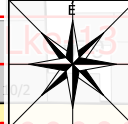
Z

G

V

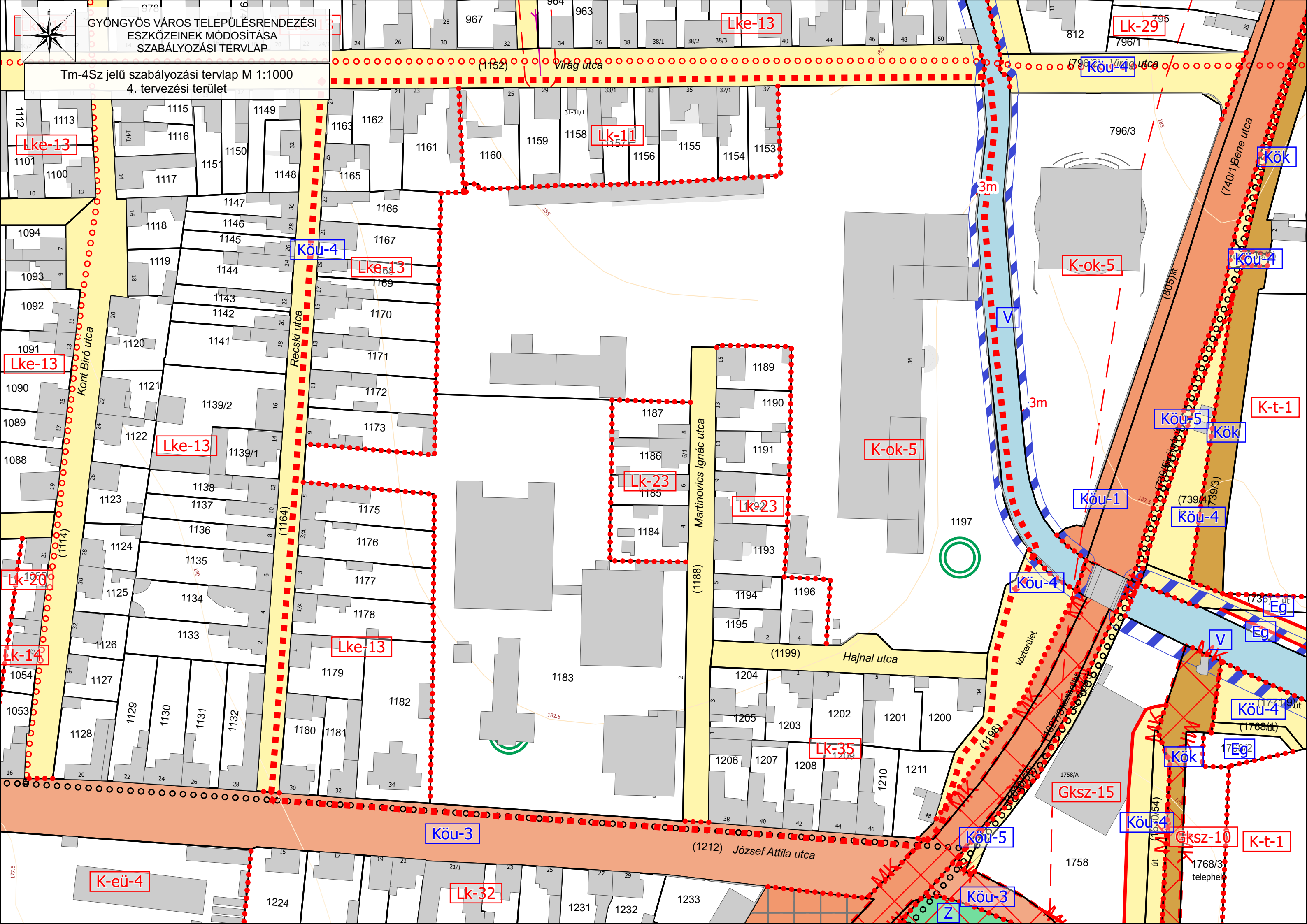
kt

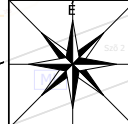




# GYÖNGYÖS VÁROS TELEPÜLÉSRENDEZÉSI ESZKÖZEINEK MÓDOSÍTÁSA SZABÁLYOZÁSI TERVLP

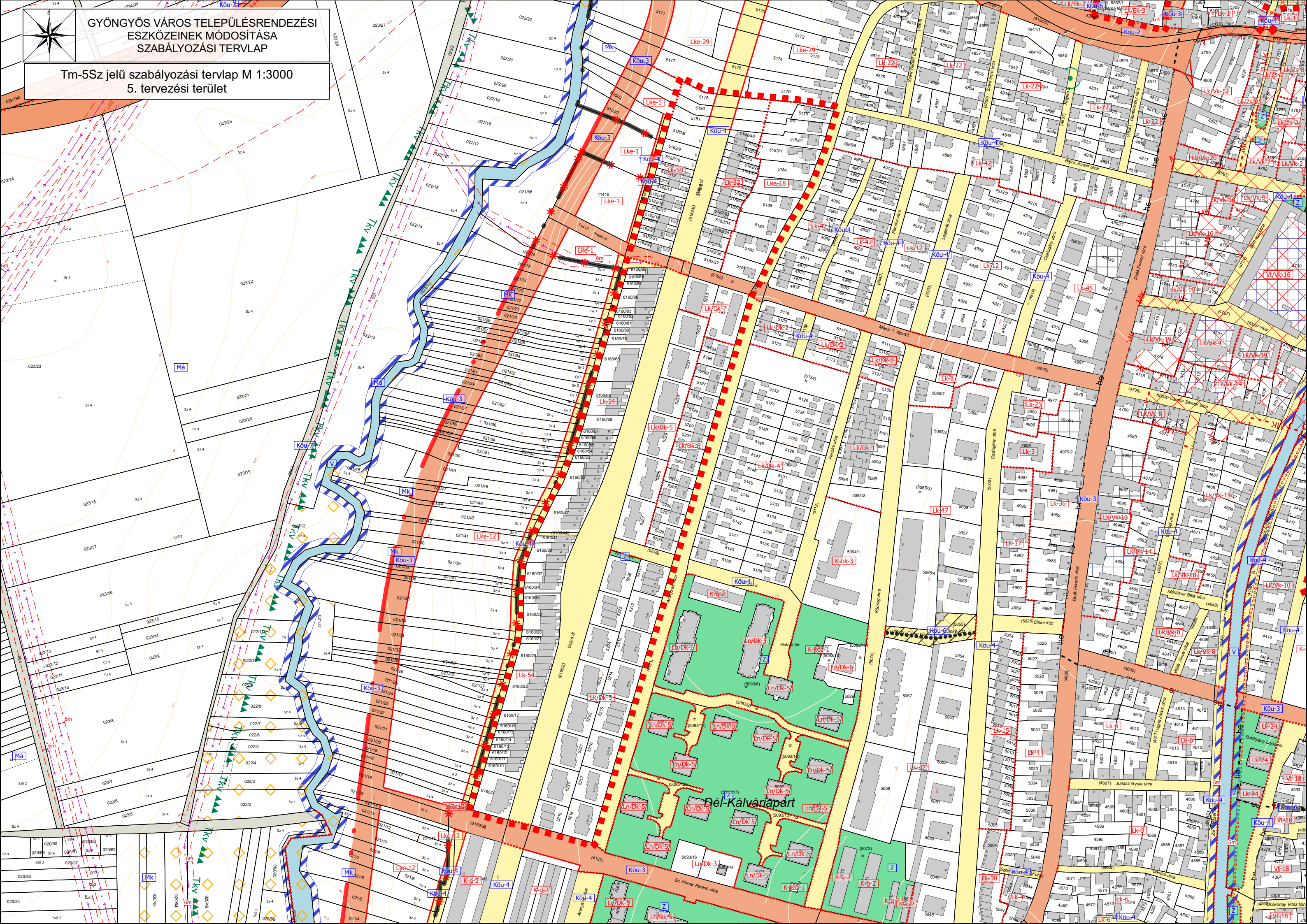
## Tm-4Sz jelű szabályozási tervlap M 1:1000 4. tervezési terület

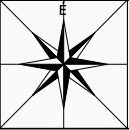




GYÖNGYÖS VÁROS TELEPÜLÉSRENDEZÉSI  
ESZKÖZEINEK MÓDOSÍTÁSA  
SZABÁLYOZÁSI TERV LAP

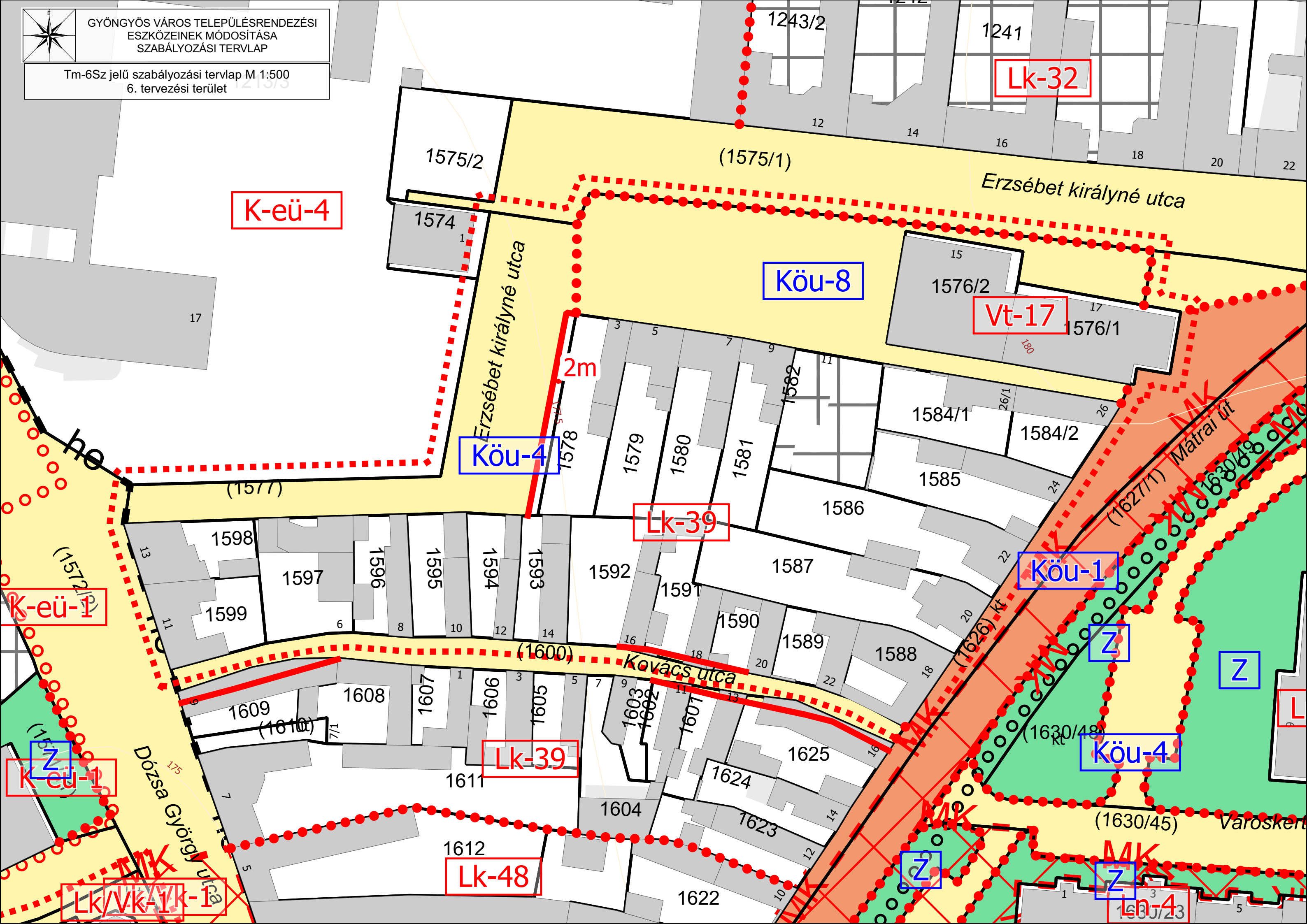
Tm-5Sz jelű szabályozási tervlap M 1:3000  
5. tervezési terület





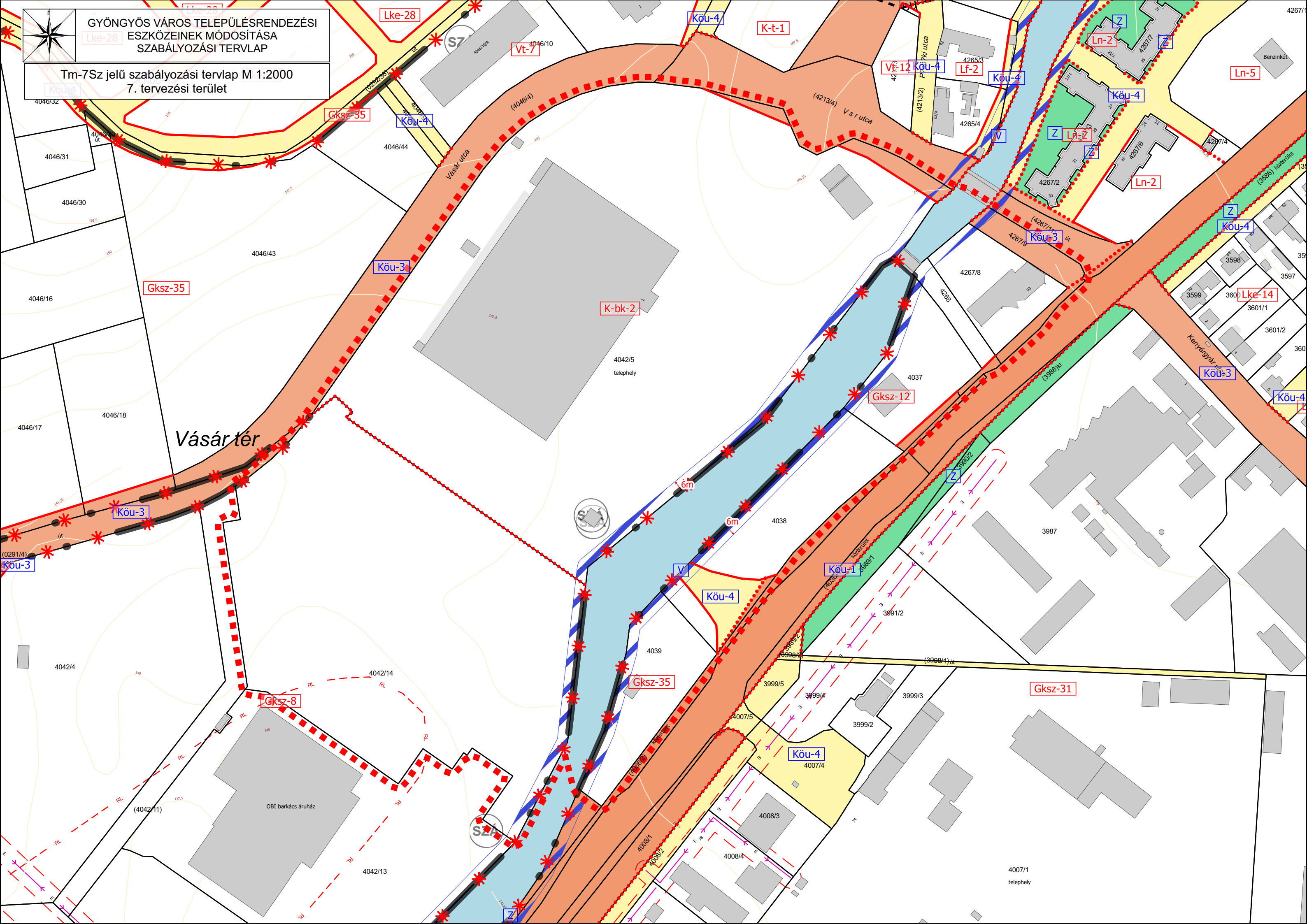
GYÖNGYÖS VÁROS TELEPÜLÉSRENDEZÉSI  
ESZKÖZEINEK MÓDOSÍTÁSA  
SZABÁLYOZÁSI TERVLAP

Tm-6Sz jelű szabályozási tervlap M 1:500  
6. tervezési terület



GYÖNGYÖS VÁROS TELEPÜLÉSRENDEZÉSI  
ESZKÖZEINEK MÓDOSÍTÁSA  
SZABÁLYOZÁSI TERVLAP

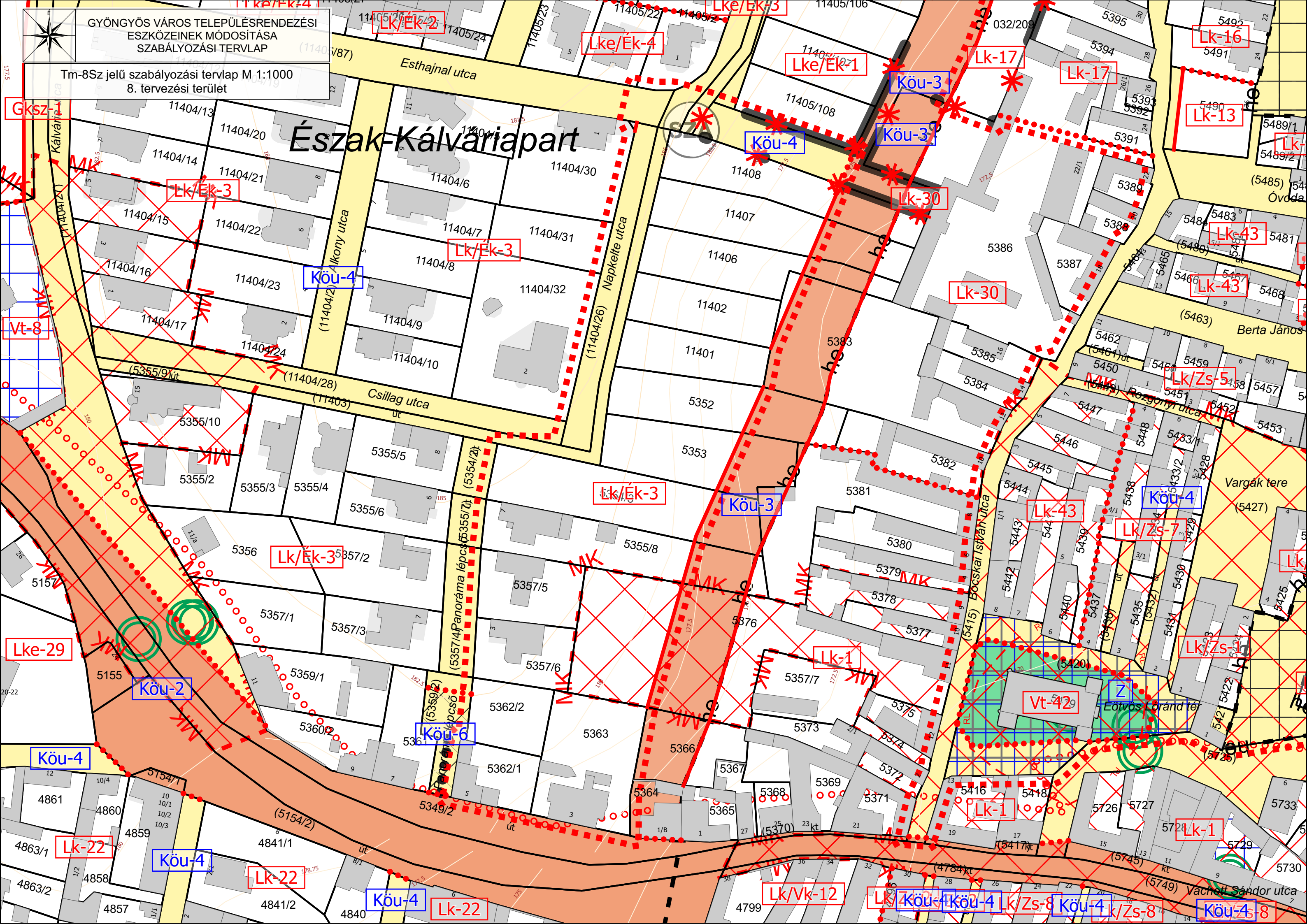
Tm-7Sz jelű szabályozási tervlap M 1:2000  
7. tervezési terület





GYÖNGYÖS VÁROS TELEPÜLÉSRENDEZÉSI  
ESZKÖZEINEK MÓDOSÍTÁSA  
SZABÁLYOZÁSI TERVLP  
Tm-8Sz jelű szabályozási tervlap M 1:1000  
8. tervezési terület

# Észak-Kálváriapart



Gksz-1

Lk/Ék-3

Vt-8

Köu-4

Lk/Ék-3

Lke/Ék-4

Köu-4

Lke/Ék-1

Köu-3

Lk-17

Lk-17

Lk-16

Lk-13

Lk-43

Lk-43

Lk-30

Lk/Zs-5

Lk/Ék-3

Köu-3

Lk-43

Lk/Zs-7

Köu-4

Lke-29

Köu-2

Lk/Ék-3

Köu-6

Lk-1

Vt-42

Lk/Zs-1

Köu-4

Lk-22

Köu-4

Lk-22

Köu-4

Lk-22

Lk/Vk-12

Lk/Köu-4

Köu-4

Lk/Zs-8

Köu-4

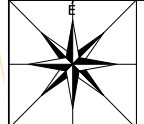
Köu-4-8

Lk-1

Lk-1

GYÖNGYÖS VÁROS TELEPÜLÉSRENDEZÉSI  
ESZKÖZEINEK MÓDOSÍTÁSA  
SZABÁLYOZÁSI TERVLAP

Tm-9Sz jelű szabályozási tervlap M 1:1000  
9. tervezési terület



Köu-4

Má

Má

Köu-4

Köu-4

Köu-4

K

Köu-4

Lk/Ék-4

Lk/Ék-4

Lke/Ék-4

Lke/Ék-4

Lk/Ék-2

Lke/Ék-3

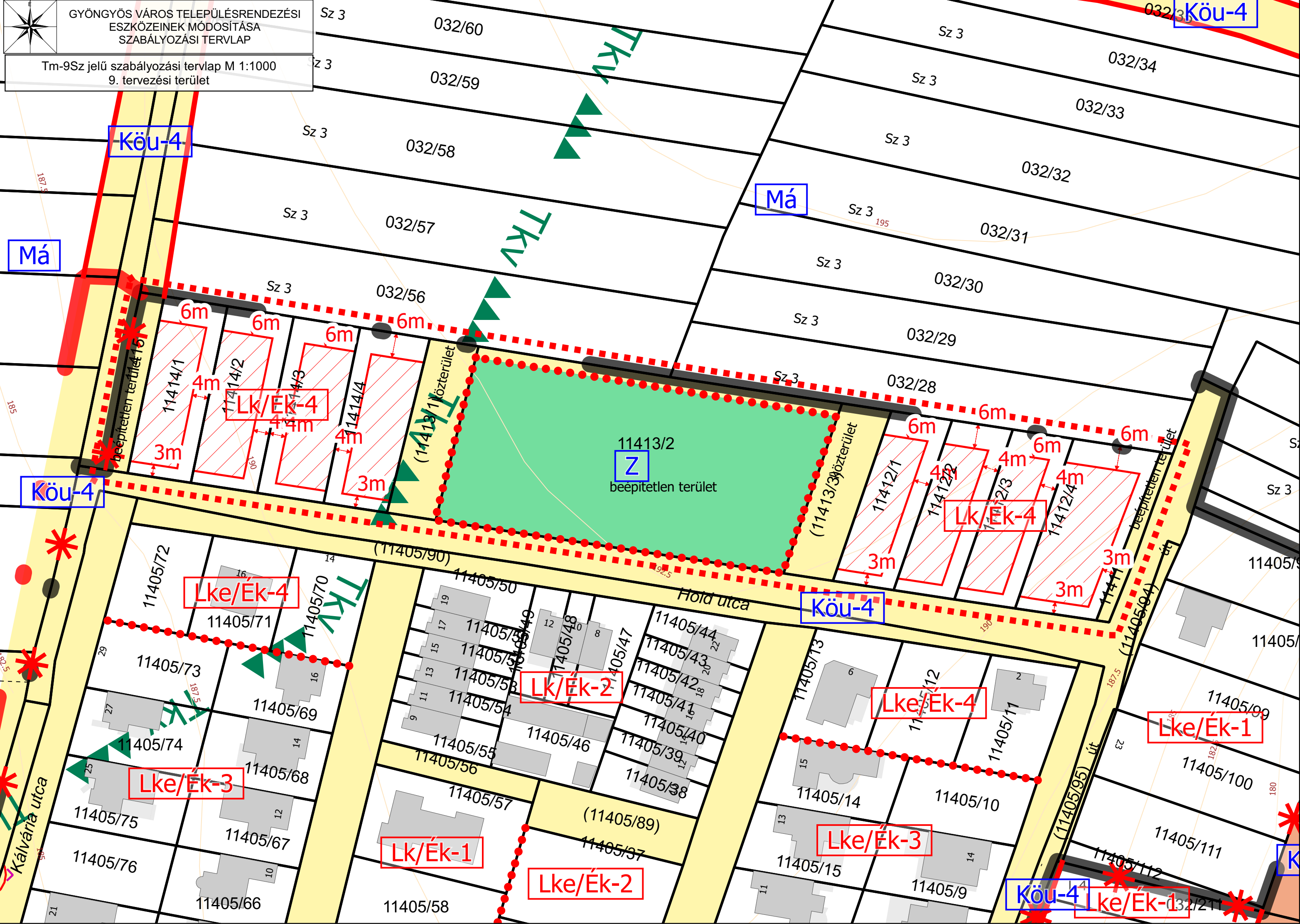
Lke/Ék-3

Lke/Ék-1

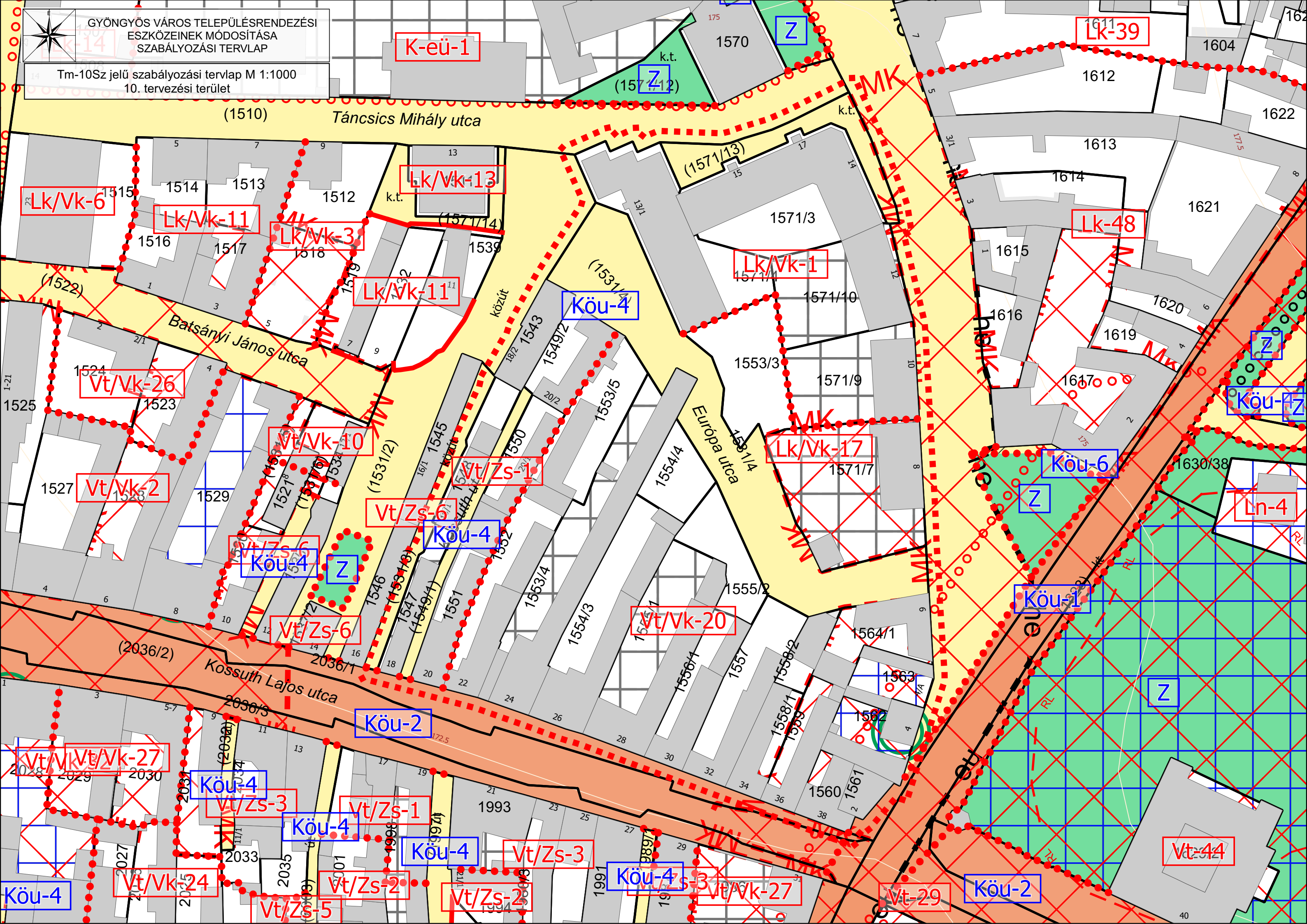
Lk/Ék-1

Lke/Ék-2

Lke/Ék-1



GYÖNGYÖS VÁROS TELEPÜLÉSRENDEZÉSI  
ESZKÖZEINEK MÓDOSÍTÁSA  
SZABÁLYOZÁSI TERVLP  
Tm-10Sz jelű szabályozási tervlap M 1:1000  
10. tervezési terület



K-eü-1

Lk-39

Lk/Vk-6

Lk/Vk-11

Lk/Vk-3

Lk/Vk-13

Lk/Vk-11

Lk/Vk-1

Lk-48

Köu-4

Vt/Vk-26

Vt/Vk-10

Vt/Zs-1

Lk/Vk-17

Köu-6

Vt/Vk-2

Vt/Zs-6

Köu-4

Köu-4

Vt/Zs-6

Vt/Vk-20

Köu-1

(2036/2)

Kossuth Lajos utca

Köu-2

Vt/Vk-27

Köu-4

Vt/Zs-3

Vt/Zs-1

Köu-4

Köu-4

Vt/Zs-3

Köu-4

Vt/Vk-27

Vt/Vk-24

Vt/Zs-2

Vt/Zs-2

Vt/Zs-3

Vt-29

Köu-2

Vt-44

Köu-4

Vt/Zs-5

Vt/Zs-4

Vt/Zs-3

Z

Ln-4

Köu-7

Köu-7

Köu-7

Köu-7

Köu-7

Köu-7

Köu-7

Köu-7

Köu-7

Z

Z

Z

Z

Z

Z

Z

Z

Z

Z

Z

Z

Z

Z

Z

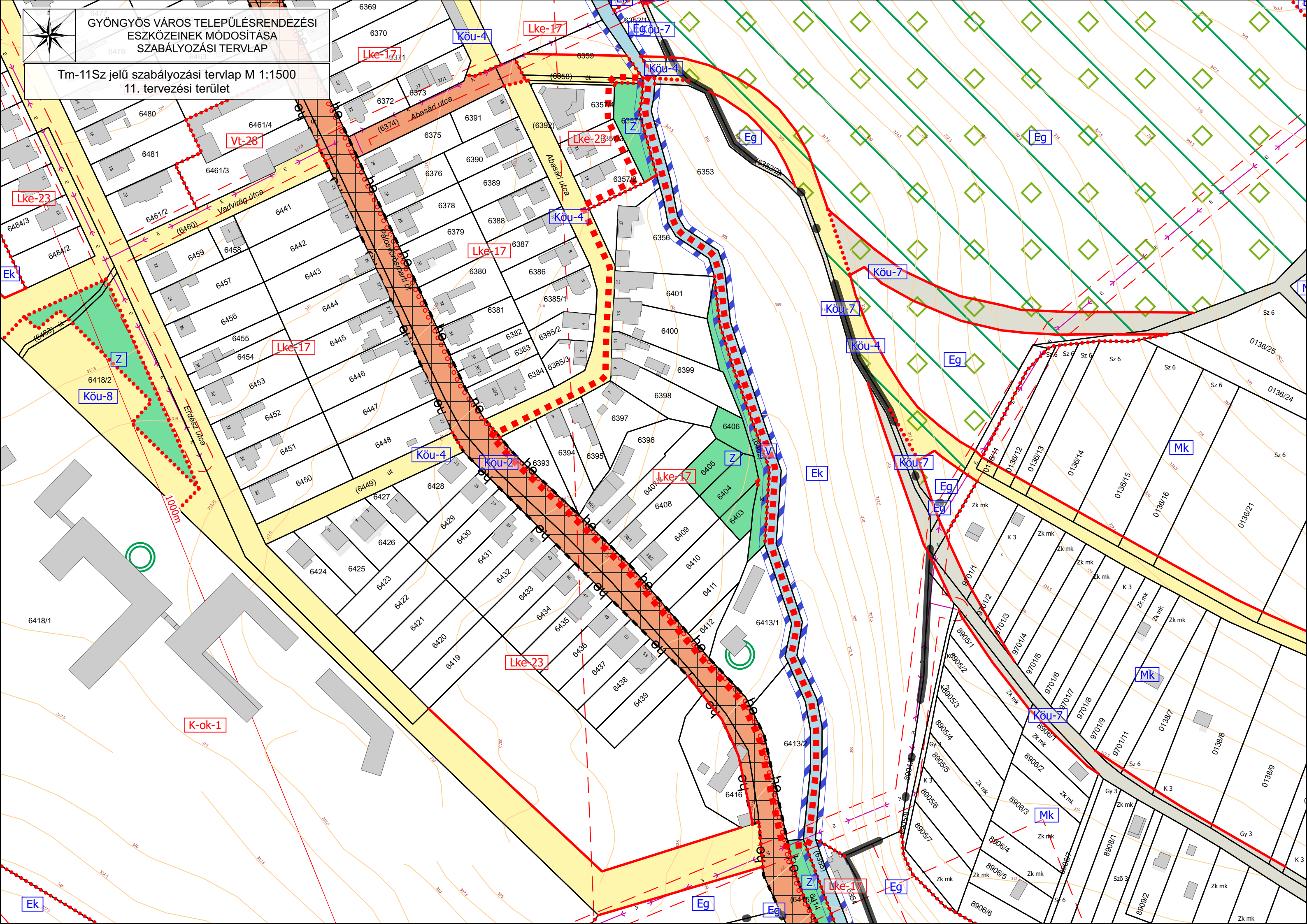
Z

Z



GYÖNGYÖS VÁROS TELEPÜLÉSRENDEZÉSI  
ESZKÖZEINEK MÓDOSÍTÁSA  
SZABÁLYOZÁSI TERVLAP

Tm-11Sz jelű szabályozási tervlap M 1:1500  
11. tervezési terület



GYÖNGYÖS VÁROS TELEPÜLÉSRENDEZÉSI  
ESZKÖZEINEK MÓDOSÍTÁSA  
SZABÁLYOZÁSI TERVLAP

Tm-12Sz jelű szabályozási tervlap M 1:500  
12. tervezési terület

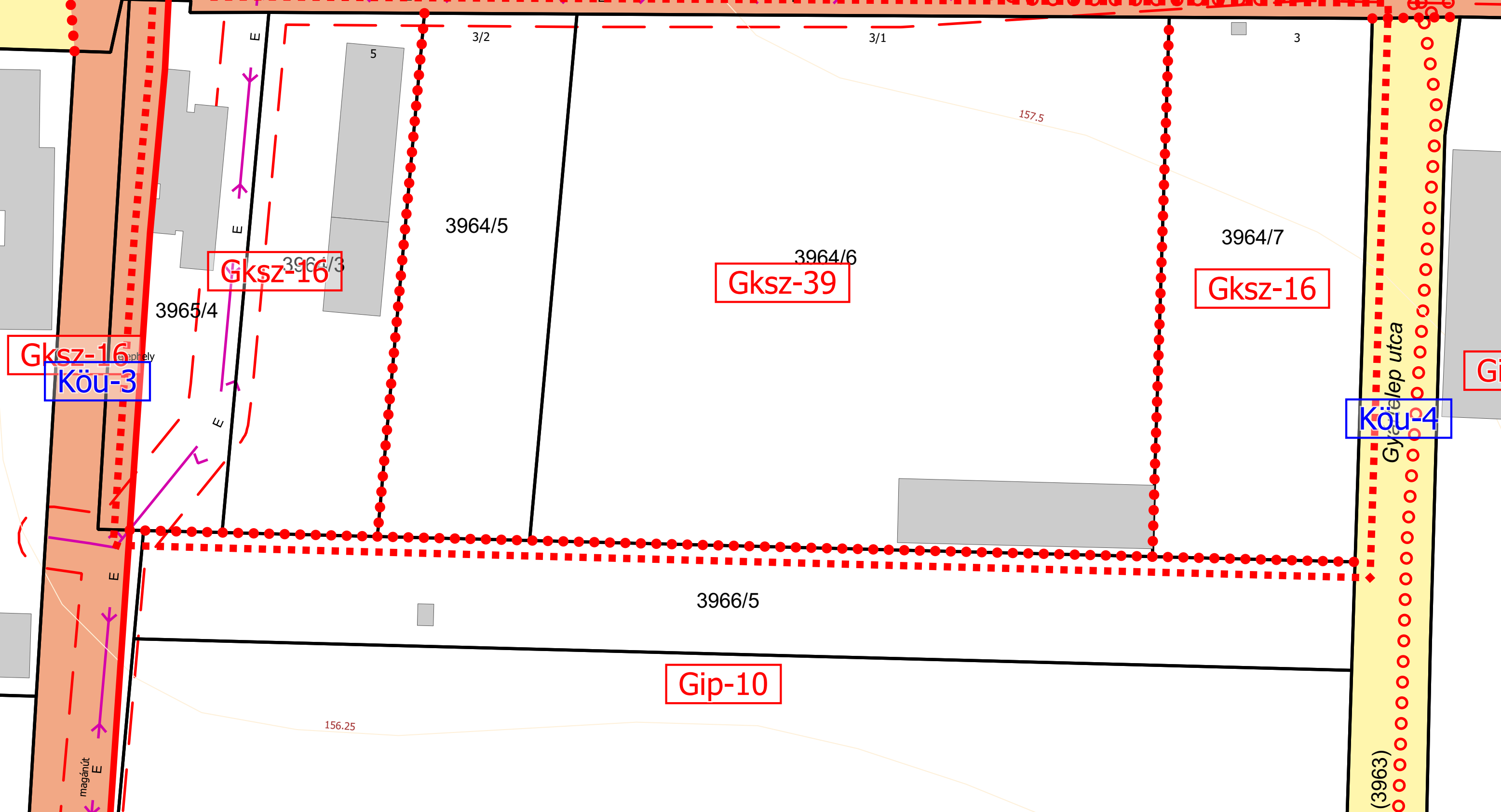
3888 3889 3890 3891 3892 3894<sub>2</sub> 3895 3896 3897 3898 3899 3900 3901

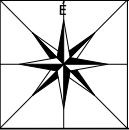
Lke-14 Köu-4 Lke-14

(3833/1)

Köu-4

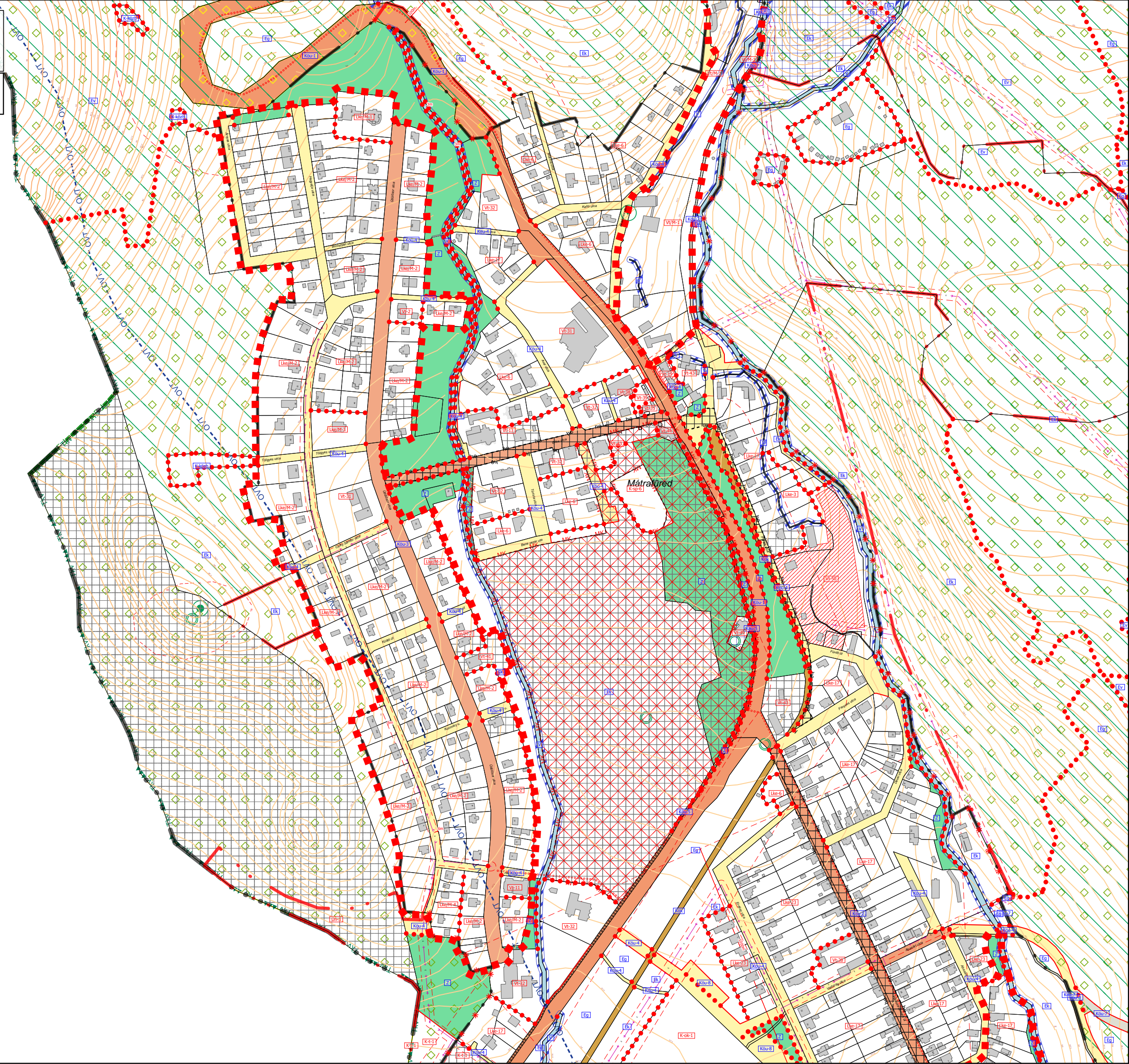
Gyár utca





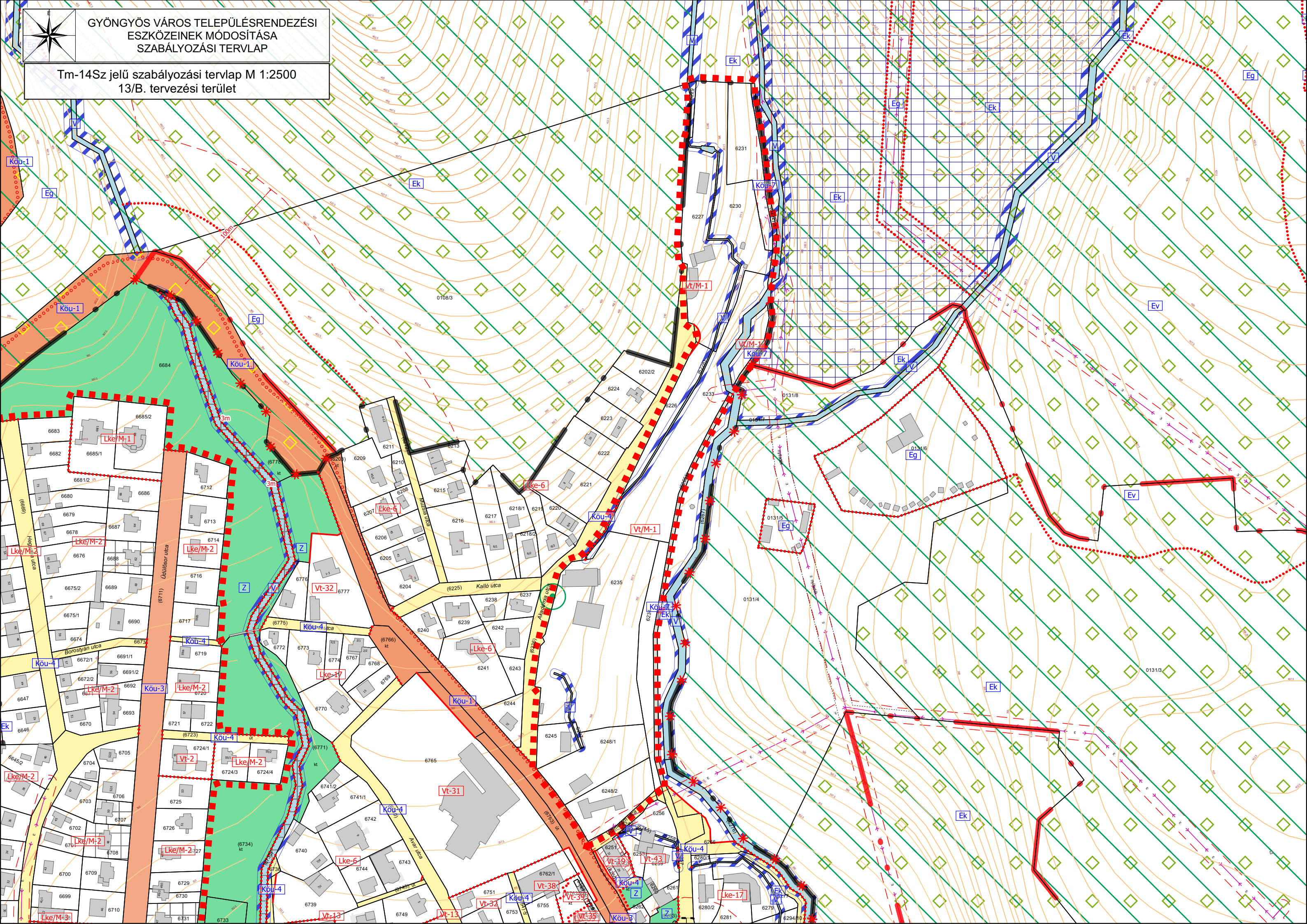
GYÖNGYÖS VÁROS TELEPÜLÉSRENDEZÉSI  
ESZKÖZEINEK MÓDOSÍTÁSA  
SZABÁLYOZÁSI TERVLAP

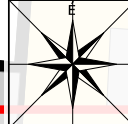
Tm-13Sz jelű szabályozási tervlap M 1:4500  
13/A. tervezési terület



GYÖNGYÖS VÁROS TELEPÜLÉSRENDEZÉSI  
ESZKÖZEINEK MÓDOSÍTÁSA  
SZABÁLYOZÁSI TERVLAP

Tm-14Sz jelű szabályozási tervlap M 1:2500  
13/B. tervezési terület





GYÖNGYÖS VÁROS TELEPÜLÉSRENDEZÉSI  
ESZKÖZEINEK MÓDOSÍTÁSA  
SZABÁLYOZÁSI TERVLAP

Tm-15Sz jelű szabályozási tervlap M 1:500  
14. tervezési terület

**Köu-4**

**Köu-1**

közterület

(3479/3)

3479/4

1/1

**Lk-11**

3201

320

320

**Köu-4**

3479/5

**GKSZ-35**

út

(3479/8)

2/2

(3478)

**Lk-11**

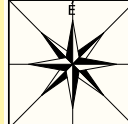
**Z**

**Köu-3**  
**Köu-4**

**Ln-4**

3478/2





GYÖNGYÖS VÁROS TELEPÜLÉSRENDEZÉSI  
ESZKÖZEINEK MÓDOSÍTÁSA  
SZABÁLYOZÁSI TERVLAP

Tm-16Sz jelű szabályozási tervlap M 1:500  
15. tervezési terület

Vt/DK-2

(4051/79)  
kt  
Z

171.25

Vt

út

Vt/DK-3

Köu-4

4051/72

Ln/DK-1

út

Z

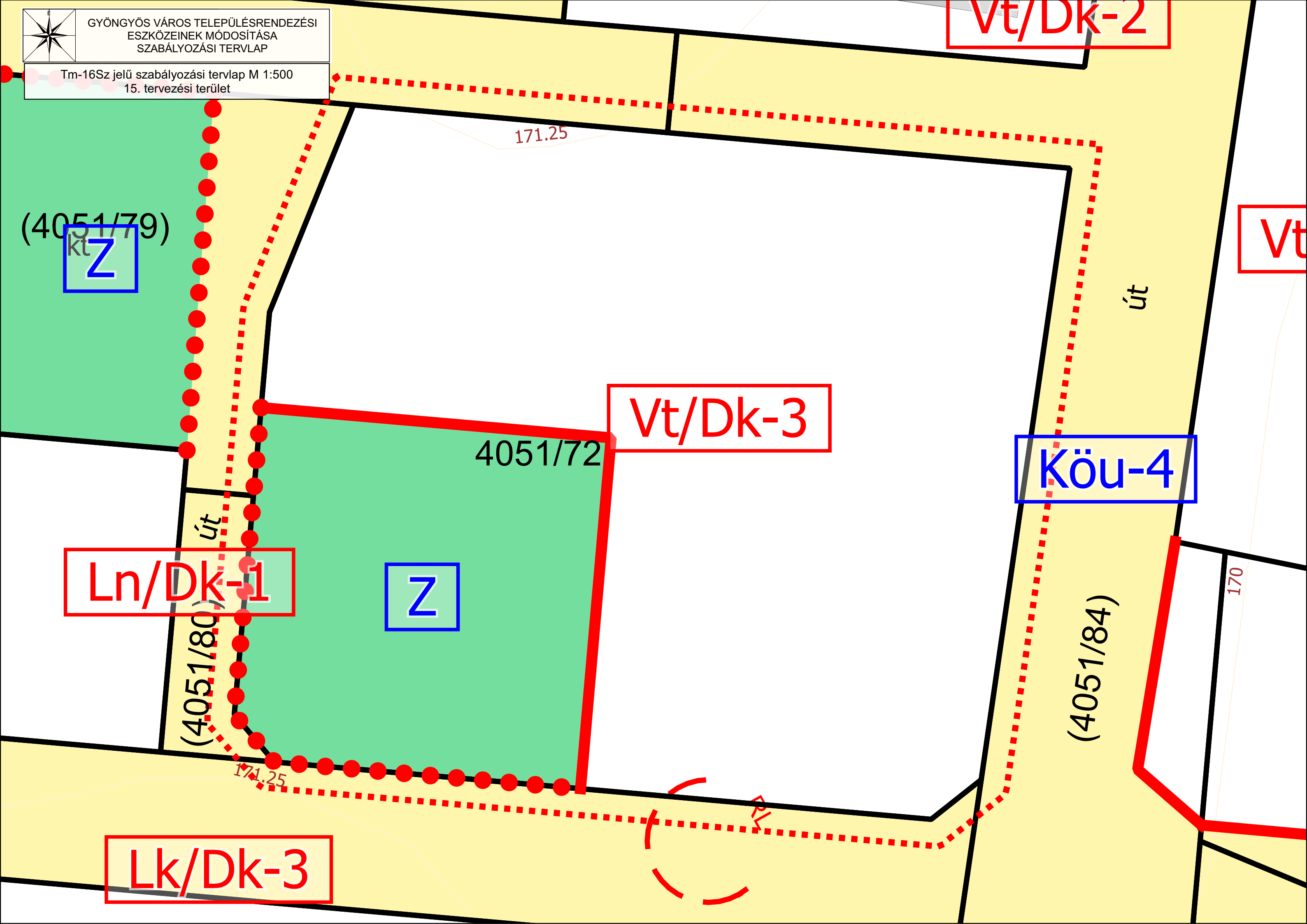
(4051/80)

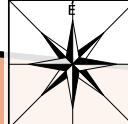
170

(4051/84)

171.25

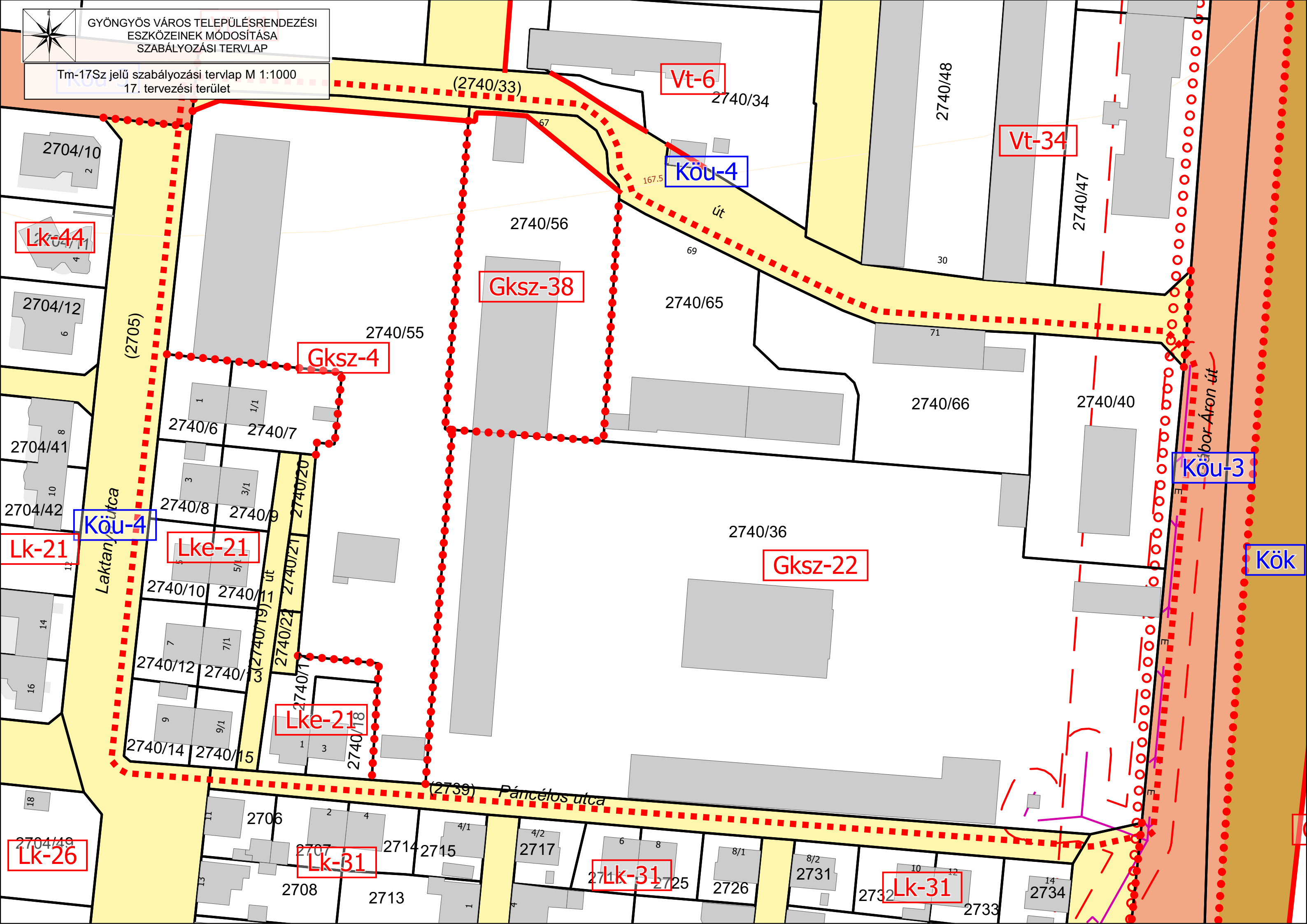
Lk/DK-3





GYÖNGYÖS VÁROS TELEPÜLÉSRENDEZÉSI  
ESZKÖZEINEK MÓDOSÍTÁSA  
SZABÁLYOZÁSI TERVLAP

Tm-17Sz jelű szabályozási tervlap M 1:1000  
17. tervezési terület



2704/10  
2

2704/11  
4

2704/12  
6

2704/41  
8

2704/42  
10

2704/14  
14

2704/16  
16

2704/18  
18

2704/49  
Lk-26

2704/10  
2

2704/11  
4

2704/12  
6

2704/41  
8

2704/42  
10

2704/14  
14

2704/16  
16

2704/18  
18

2704/49  
Lk-26

2740/6  
1

2740/7  
1/1

2740/8  
3

2740/9  
3/1

2740/10  
5

2740/11  
7

2740/12  
7/1

2740/14  
9

2740/15  
9/1

2740/6  
1

2740/7  
1/1

2740/8  
3

2740/9  
3/1

2740/10  
5

2740/11  
7

2740/12  
7/1

2740/14  
9

2740/15  
9/1

2740/18  
1

2740/19  
3

2740/20  
1

2740/21  
1

2740/22  
1

2740/23  
1

2740/24  
1

2740/25  
1

2740/26  
1

2740/18  
1

2740/19  
3

2740/20  
1

2740/21  
1

2740/22  
1

2740/23  
1

2740/24  
1

2740/25  
1

2740/26  
1

2706  
2

2707  
4

2714  
4/1

2715  
4/2

2717  
6

2725  
8

2726  
8/1

2731  
8/2

2733  
10

2706  
2

2707  
4

2714  
4/1

2715  
4/2

2717  
6

2725  
8

2726  
8/1

2731  
8/2

2733  
10

2713  
1

2717  
4

2725  
6

2726  
8

2731  
8/1

2733  
8/2

2734  
10

2735  
12

2736  
14

2713  
1

2717  
4

2725  
6

2726  
8

2731  
8/1

2733  
8/2

2734  
10

2735  
12

2736  
14

2717  
4

2725  
6

2726  
8

2731  
8/1

2733  
8/2

2734  
10

2735  
12

2736  
14

2717  
4

2725  
6

2726  
8

2731  
8/1

2733  
8/2

2734  
10

2735  
12

2736  
14

2731  
8/1

2733  
8/2

2734  
10

2735  
12

2736  
14

2737  
16

2738  
18

2739  
20

2740  
22

2731  
8/1

2733  
8/2

2734  
10

2735  
12

2736  
14

2737  
16

2738  
18

2739  
20

2740  
22

2731  
8/1

2733  
8/2

2734  
10

2735  
12

2736  
14

2737  
16

2738  
18

2739  
20

2740  
22

2731  
8/1

2733  
8/2

2734  
10

2735  
12

2736  
14

2737  
16

2738  
18

2739  
20

2740  
22

2731  
8/1

2733  
8/2

2734  
10

2735  
12

2736  
14

2737  
16

2738  
18

2739  
20

2740  
22

2731  
8/1

2733  
8/2

2734  
10

2735  
12

2736  
14

2737  
16

2738  
18

2739  
20

2740  
22

2731  
8/1

2733  
8/2

2734  
10

2735  
12

2736  
14

2737  
16

2738  
18

2739  
20

2740  
22

2731  
8/1

2733  
8/2

2734  
10

2735  
12

2736  
14

2737  
16

2738  
18

2739  
20

2740  
22

(2740/33)

Vt-6

Köu-4

Vt-34

Lk-44

Gksz-38

Gksz-4

Köu-4

Lk-21

Lke-21

Lke-21

Gksz-22

Köu-3

Kök

Lk-26

Lk-31

Lk-31

Lk-31

Laktany utca

Páncélos utca

Szabó Áron út

2704/10  
2

2704/11  
4

2704/12  
6

2704/41  
8

2704/42  
10

2704/14  
14

2704/16  
16

2704/18  
18

2704/49  
Lk-26

2740/6  
1

2740/7  
1/1

2740/8  
3

2740/9  
3/1

2740/10  
5

2740/11  
7

2740/12  
7/1

2740/14  
9

2740/15  
9/1

2740/6  
1

2740/7  
1/1

2740/8  
3

2740/9  
3/1

2740/10  
5

2740/11  
7

2740/12  
7/1

2740/14  
9

2740/15  
9/1

2740/18  
1

2740/19  
3

2740/20  
1

2740/21  
1

2740/22  
1

2740/23  
1

2740/24  
1

2740/25  
1

2740/26  
1

2740/18  
1

2740/19  
3

2740/20  
1

2740/21  
1

2740/22  
1

2740/23  
1

2740/24  
1

2740/25  
1

2740/26  
1

2706  
2

2707  
4

2714  
4/1

2715  
4/2

2717  
6

2725  
8

2726  
8/1

2731  
8/2

2733  
10

2706  
2

2707  
4

2714  
4/1

2715  
4/2

2717  
6

2725  
8

2726  
8/1

2731  
8/2

2733  
10

2713  
1

2717  
4

2725  
6

2726  
8

2731  
8/1

2733  
8/2

2734  
10

2735  
12

2736  
14

2713  
1

2717  
4

2725  
6

2726  
8

2731  
8/1

2733  
8/2

2734  
10

2735  
12

2736  
14

2717  
4

2725  
6

2726  
8

2731  
8/1

2733  
8/2

27