

Régészeti bejelentők a terepbejárás eredményéről

Régészeti lelőhely-bejelentő adatlap adattartalma

*(A *-gal jelölt pontok nyilvántartott régészeti lelőhely védetté nyilvánítására, valamint a védettség megszüntetésére irányuló kezdeményezés esetén kötelezően kitöltendők!)*

1. A lelőhely azonosító adatai

1.1. Megye, város, település neve, kerület, utca, házszám ***Heves megye, Gyöngyös***

*1.2. A lelőhely nyilvántartási azonosító száma

2. A lelőhely neve ***Gyöngyös–Farkasmály***

3. A lelőhely pontos helye

3.1. A mellékelt térkép(vetület) fajtája ***EOV 1:10 000, 1:5000***

3.2. A helyszínen mért EOV vagy WGS84 földrajzi koordináták: vagy

A térképlap száma és a térképről leolvasott koordináták: ***76-244 X (É-D): 273950 Y (K-Ny): 717810***

*3.3. A lelőhely védésére vagy védettségének megszüntetésére vonatkozó javaslat esetén területének középponti EOV koordinátái

*3.4. Helyrajzi szám, ha a bejelentő rendelkezésére áll

3.5. Földrajzi leírás

A bejárt területek Heves megyében, az Észak-magyarországi-középhegység nagytájon, a Mátra-vidék középtájon, ezen belül a Nyugati-Mátraalja kistájon helyezkednek el. A kistáj 119 és 360 m közötti tszf-i magasságú, enyhén D-nek lejtő hegység előtéri dombság. A hegyláb felszínét idősebb hordalékkúpok 40-60 m relatív magasságú, völgyközi hátakká alakult kiemelkedései és fiatal süllyedékek tagolják.¹

*4. A lelőhelyen talált régészeti jelenségek jellege és kora

telep őskor, népvándorlás kor vagy honfoglalás kor, középkor, újkor (felszíni nyom)

¹ Magyarország kistájainak katasztere. Szerk.: Dövényi Zoltán. Budapest, 2010, 727.

*5. A lelőhely tudományos jelentősége

6. A lelőhely állapota ***növényzettel fedett, szőlővel megmunkált***

6.1. A terület használatára vonatkozó információ ***újjonnan beépítésre szánt terület***

*6.2. A régészeti lelőhely veszélyeztetettsége

építkezés, beépítés

6.3. Információ arra vonatkozóan, hogy a 6.1. pont szerinti használat veszélyezteti-e a lelőhelyet

*7. A lelőhely ismertsége ***terepbejárás***

*8. A lelőhelyen végzett régészeti tevékenység

év	tevékenység	név	megjegyzés
2020	<i>Terepbejárás</i>	<i>Gutay Mónika</i>	

9. Javaslat a lelőhely további kutatására ***régészeti feltárás***

*10. Védőövezet kijelölésének szükségessége

11. A leleteket befogadó múzeum ***Dobó István Vármúzeum, Eger***

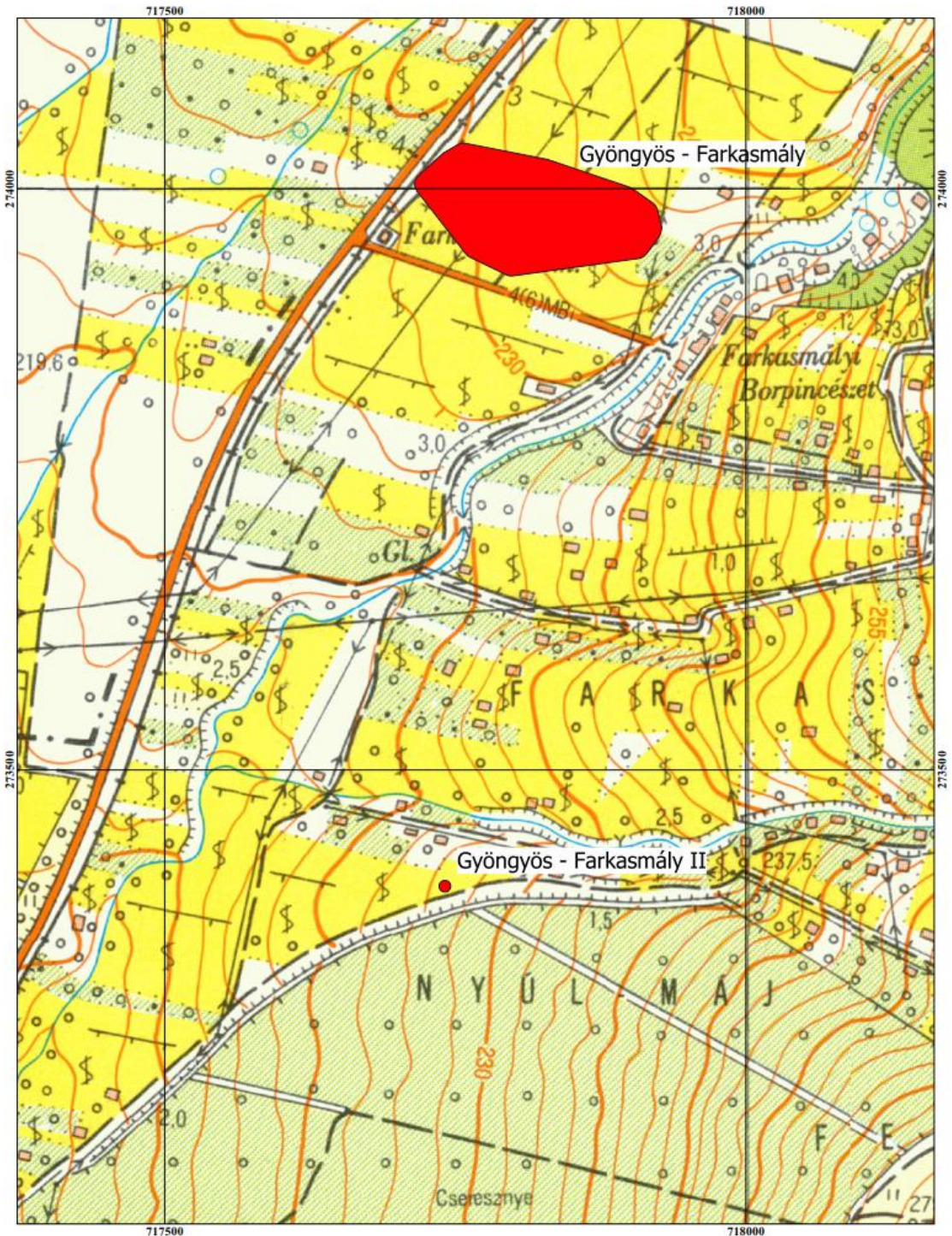
12. A bejelentő neve, címe ***Gutay Mónika régész-muzeológus, Dobó István Vármúzeum, Eger***


13. Megjegyzés

14. A bejelentés kelte ***2020. szeptember 3.***



15. Mellékletek ***szöveges ismertetés, helyszínrajz***



Jelmagyarázat
 Lelőhelyek kiterjedése

EOTR térképlap: 76-244

Lelőhelybejelentő térkép
Gyöngyös – Farkasmály I-II.



Terepbejárás időpontja:
 2020.08.05-08.12

Régészeti lelőhely-bejelentő adatlap adattartalma

(A *-gal jelölt pontok nyilvántartott régészeti lelőhely védetté nyilvánítására, valamint a védettség megszüntetésére irányuló kezdeményezés esetén kötelezően kitöltendő!)

1. A lelőhely azonosító adatai

1.1. Megye, város, település neve, kerület, utca, házszám **Heves megye, Gyöngyös**

*1.2. A lelőhely nyilvántartási azonosító száma

2. A lelőhely neve **Gyöngyös–Kert megi**

3. A lelőhely pontos helye

3.1. A mellékelt térkép(vetület) fajtája **EOV 1:10 000, 1:5000**

3.2. A helyszínen mért EOV vagy WGS84 földrajzi koordináták: vagy

A térképlap száma és a térképről leolvasott koordináták: **76-244, 76-421 X (É-D): 272750 Y (K-Ny): 715810**

*3.3. A lelőhely védésére vagy védettségének megszüntetésére vonatkozó javaslat esetén területének középponti EOV koordinátái

*3.4. Helyrajzi szám, ha a bejelentő rendelkezésére áll

3.5. Földrajzi leírás

A bejárt területek Heves megyében, az Észak-magyarországi-középhegység nagytájon, a Mátra-vidék középtájon, ezen belül a Nyugati-Mátraalja kistájon helyezkednek el. A kistáj 119 és 360 m közötti tszf-i magasságú, enyhén D-nek lejtő hegység előtéri dombság. A hegyláb felszínét idősebb hordalékkúpok 40-60 m relatív magasságú, völgyközi hátakká alakult kiemelkedései és fiatal süllyedékek tagolják.²

*4. A lelőhelyen talált régészeti jelenségek jellege és kora

telep őskor, középkor, újkor (felszíni nyom)

*5. A lelőhely tudományos jelentősége

6. A lelőhely állapota **rét, legelő**

² Magyarország kistájainak katasztere. Szerk.: Dövényi Zoltán. Budapest, 2010, 727.

6.1. A terület használatára vonatkozó információ *esetleg részben újonnan beépítésre szánt terület*

*6.2. A régészeti lelőhely veszélyeztetettsége

estleg részben építkezés, beépítés, erózió

6.3. Információ arra vonatkozóan, hogy a 6.1. pont szerinti használat veszélyezteti-e a lelőhelyet

*7. A lelőhely ismertsége *terepbejárás*

*8. A lelőhelyen végzett régészeti tevékenység

év	tevékenység	név	megjegyzés
2020	<i>Terepbejárás</i>	<i>Gutay Mónika</i>	

9. Javaslat a lelőhely további kutatására *régészeti megfigyelés*

*10. Védőövezet kijelölésének szükségessége

11. A leleteket befogadó múzeum *Dobó István Vármúzeum, Eger*

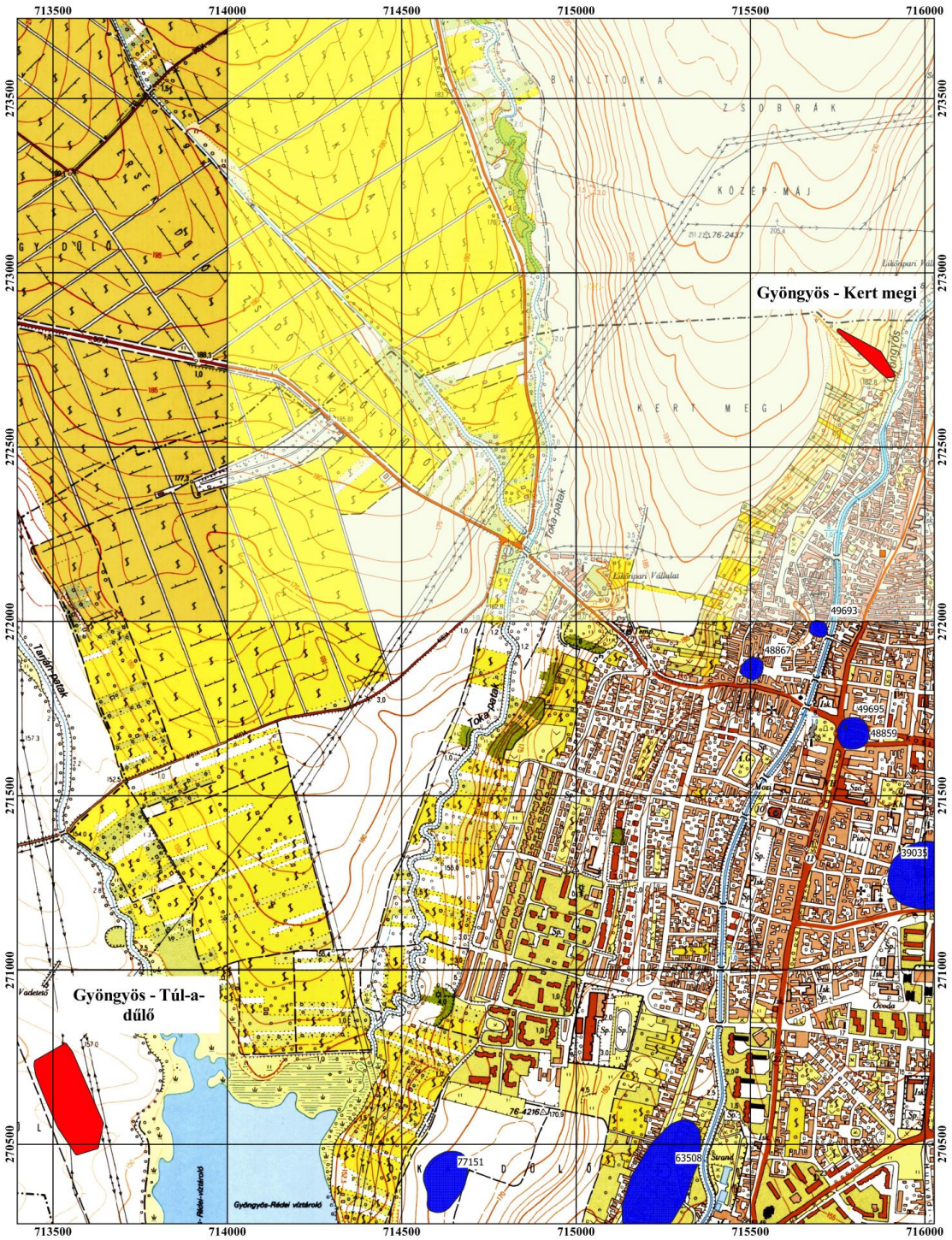
12. A bejelentő neve, címe *Gutay Mónika régész-muzeológus, Dobó István Vármúzeum, Eger*

13. Megjegyzés

14. A bejelentés kelte *2020. szeptember 3.*



15. Mellékletek *szöveges ismertetés, helyszínrajz*



Jelmagyarázat

- Lelőhelyek kiterjedése
- Regisztrált leelőhelyek

EOTR térképlap: 76-244, 76-421

Lelőhelybejelentő térkép

Gyöngyös – Kertmegi

Gyöngyös - Túl-a-dűlő / Rédei víztározó NY-i melléke

0 250 500 750 1000 m

M = 1 : 10000	2020.08.31.
Terepbejárás időpontja: 2020.08.05-08.12	

Régészeti lelőhely-bejelentő adatlap adattartalma

(A *-gal jelölt pontok nyilvántartott régészeti lelőhely védetté nyilvánítására, valamint a védettség megszüntetésére irányuló kezdeményezés esetén kötelezően kitöltendők!)

1. A lelőhely azonosító adatai

1.1. Megye, város, település neve, kerület, utca, házszám **Heves megye, Gyöngyös**

*1.2. A lelőhely nyilvántartási azonosító száma

2. A lelőhely neve **Gyöngyös–Második tóra járó-dűlő**

3. A lelőhely pontos helye

3.1. A mellékelt térkép(vetület) fajtája **EOV 1:10 000, 1:5000**

3.2. A helyszínen mért EOV vagy WGS84 földrajzi koordináták: vagy

A térképlap száma és a térképről leolvasott koordináták: **76-422, 76-424 X (É-D): 268500 Y (K-Ny): 715000**

*3.3. A lelőhely védésére vagy védettségének megszüntetésére vonatkozó javaslat esetén területének középponti EOV koordinátái

*3.4. Helyrajzi szám, ha a bejelentő rendelkezésére áll

3.5. Földrajzi leírás

A bejárt területek Heves megyében, az Észak-magyarországi-középhegység nagytájon, a Mátra-vidék középtájon, ezen belül a Nyugati-Mátraalja kistájon helyezkednek el. A kistáj 119 és 360 m közötti tszf-i magasságú, enyhén D-nek lejtő hegység előtéri dombság. A heglábfelszín idősebb hordalékkúpok 40-60 m relatív magasságú, völgyközi hátakká alakult kiemelkedései és fiatal süllyedékek tagolják.³

*4. A lelőhelyen talált régészeti jelenségek jellege és kora

telep őskor, középkor, újkor (felszíni nyom)

*5. A lelőhely tudományos jelentősége

6. A lelőhely állapota **növényzettel fedett, szántott**

³ Magyarország kistájainak katasztere. Szerk.: Dövényi Zoltán. Budapest, 2010, 727.

6.1. A terület használatára vonatkozó információ *esetleg újonnan beépítésre szánt terület*

*6.2. A régészeti lelőhely veszélyeztetettsége

esetleg építkezés vagy beépítés, erózió

6.3. Információ arra vonatkozóan, hogy a 6.1. pont szerinti használat veszélyezteti-e a lelőhelyet

*7. A lelőhely ismertsége *terepbejártás*

*8. A lelőhelyen végzett régészeti tevékenység

év	tevékenység	név	megjegyzés
2020	<i>Terepbejárás</i>	<i>Gutay Mónika</i>	

9. Javaslat a lelőhely további kutatására *régészeti megfigyelés*

*10. Védőövezet kijelölésének szükségessége

11. A leleteket befogadó múzeum *Dobó István Vármúzeum, Eger*

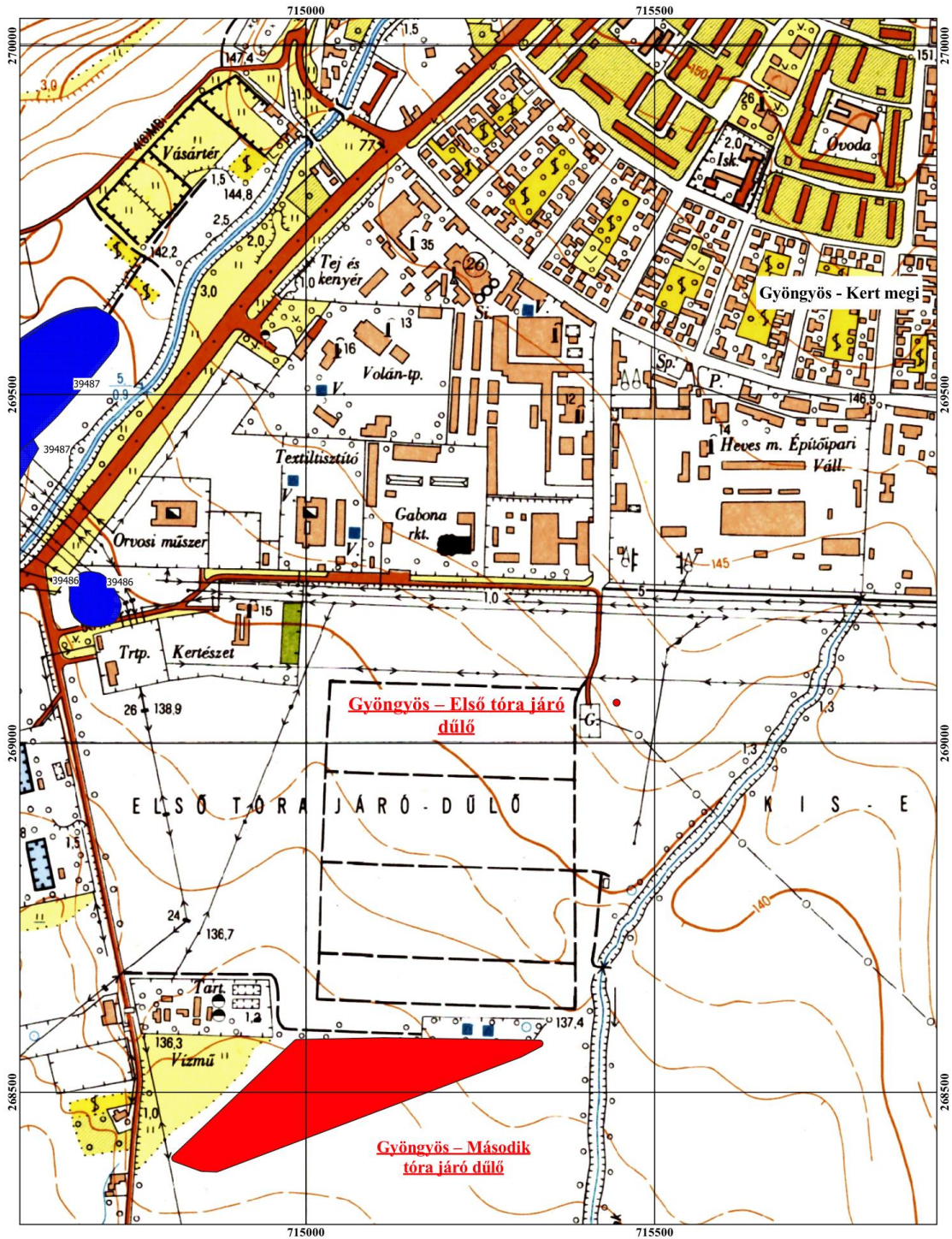
12. A bejelentő neve, címe *Gutay Mónika régész-muzeológus, Dobó István Vármúzeum, Eger*

13. Megjegyzés

14. A bejelentés kelte *2020. szeptember 3.*



15. Mellékletek *szöveges ismertetés, helyszínrajz*



Jelmagyarázat	
■	Lelőhelyek kiterjedése
■	Regisztrált leelőhelyek
EOTR térkép: 76-422, 76-424	

Lelőhelybejelentő térkép	
Gyöngyös – Első tóra járó dűlő Gyöngyös – Második tóra járó dűlő	
0 100 200 300 400 500 m	

	M = 1 : 5000 2020.08.31.
Terepbejárás időpontja: 2020.08.05-08.12	

Régészeti lelőhely-bejelentő adatlap adattartalma

(A *-gal jelölt pontok nyilvántartott régészeti lelőhely védetté nyilvánítására, valamint a védettség megszüntetésére irányuló kezdeményezés esetén kötelezően kitöltendő!)

1. A lelőhely azonosító adatai

1.1. Megye, város, település neve, kerület, utca, házszám **Heves megye, Gyöngyös**

*1.2. A lelőhely nyilvántartási azonosító száma

2. A lelőhely neve **Gyöngyös–Túl-a-dűlő**

3. A lelőhely pontos helye

3.1. A mellékelt térkép(vetület) fajtája **EOV 1:10 000, 1:5000**

3.2. A helyszínen mért EOV vagy WGS84 földrajzi koordináták: vagy

A térképlap száma és a térképről leolvasott koordináták: **76-244, 76-421 X (É-D): 270625 Y (K-Ny): 713560**

*3.3. A lelőhely védésére vagy védettségének megszüntetésére vonatkozó javaslat esetén területének középponti EOV koordinátái

*3.4. Helyrajzi szám, ha a bejelentő rendelkezésére áll

3.5. Földrajzi leírás

A bejárt területek Heves megyében, az Észak-magyarországi-középhegység nagytájon, a Mátra-vidék középtájon, ezen belül a Nyugati-Mátraalja kistájon helyezkednek el. A kistáj 119 és 360 m közötti tszf-i magasságú, enyhén D-nek lejtő hegység előtéri dombság. A hegyláb felszínét idősebb hordalékkúpok 40-60 m relatív magasságú, völgyközi hátakká alakult kiemelkedései és fiatal süllyedékek tagolják.⁴

*4. A lelőhelyen talált régészeti jelenségek jellege és kora

telep őskor, középkor, újkor (felszíni nyom)

*5. A lelőhely tudományos jelentősége

6. A lelőhely állapota **szántó föld**

⁴ Magyarország kistájainak katasztere. Szerk.: Dövényi Zoltán. Budapest, 2010, 727.

6.1. A terület használatára vonatkozó információ **újonnan beépítésre szánt terület**

*6.2. A régészeti lelőhely veszélyeztetettsége

építkezés, beépítés

6.3. Információ arra vonatkozóan, hogy a 6.1. pont szerinti használat veszélyezteti-e a lelőhelyet

*7. A lelőhely ismertsége **terepbejártás**

*8. A lelőhelyen végzett régészeti tevékenység

év	tevékenység	név	megjegyzés
2020	Terepbejárás	Gutay Mónika	

9. Javaslat a lelőhely további kutatására **régészeti feltárás**

*10. Védőövezet kijelölésének szükségessége

11. A leleteket befogadó múzeum **Dobó István Vármúzeum, Eger**

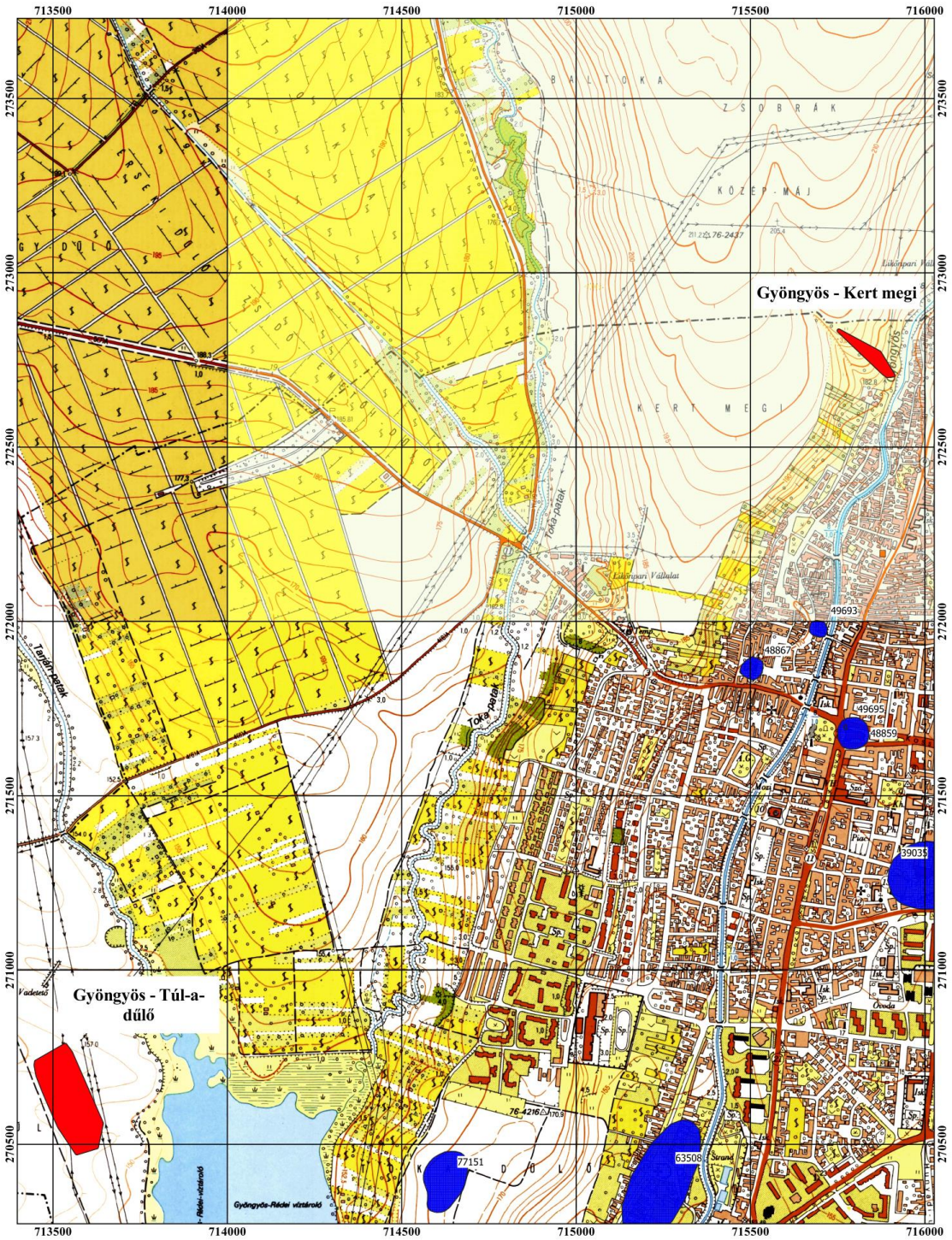
12. A bejelentő neve, címe **Gutay Mónika régész-muzeológus, Dobó István Vármúzeum, Eger**

13. Megjegyzés

14. A bejelentés kelte **2020. szeptember 3.**



15. Mellékletek **szöveges ismertetés, helyszínrajz**



Jelmagyarázat

- Lelőhelyek kiterjedése
- Regisztrált leelőhelyek

EOTR térképlap: 76-244, 76-421

Lelőhelybejelentő térkép

Gyöngyös – Kertmegi

Gyöngyös - Túl-a-dűlő / Rédei víztározó NY-i melléke

0 250 500 750 1000 m

EGER
ÉRKEZÉSI ÉS KÖZLEKEDÉSI TITKARSÁG

M = 1 : 10000 2020.08.31.

Terepbejárás időpontja:
2020.08.05-08.12