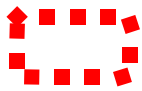



# Jelmagyarázat

 Érvényes szabályozási terv határa

## Alaptérképi elemek

 Közigazgatási terület határa

 Belterület határa

## Szabályozási elemek

 Köu-1 - Másodrendű főutak területe

 K - Egyéb közlekedési terület

 VT - Vízgazdálkodási terület

 Z - Zöldterületek - közparkok területe


 Szabályozási vonal

 Övezethatár

 Övezeti jelek


## Természetvédelem

 Ökológiai hálózat magterülete

 Ökológiai hálózat puffertérülete

 Ökológiai hálózat ökológiai folyosója

 Egyedi tájértékek

 Tájképvédelmi terület  
(teljes közigazgatási terület)

## Közművek

 Bányászati hírközlési kábel

 Nagynyomású gázvezeték

 Elektromos vezeték - Középfeszültségű

 Elektromos vezeték - Nagyfeszültségű

 Közművek biztonsági övezete

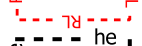
## Közlekedés


 Kerékpárút - tervezett


 Utak védőtávolsága

## Művi értékvédelem


 Nyilvántartott régészeti lelőhely

 Helyi területi védelem határa

 Műemlék telke

 Műemléki környezet

## Egyéb elemek

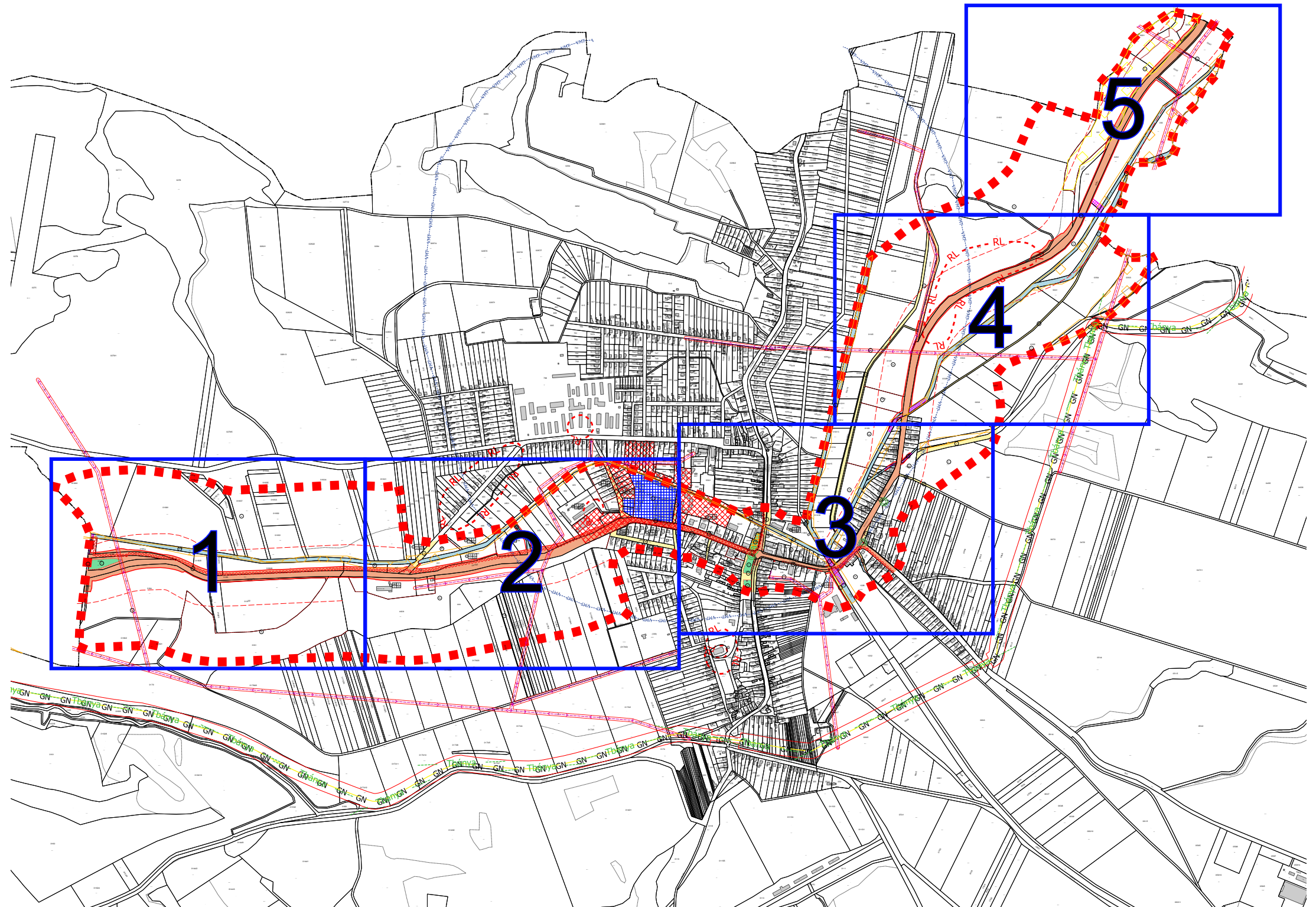
 Szolgalmi joggal érintett terület

 Felszínmozgással érintett terület

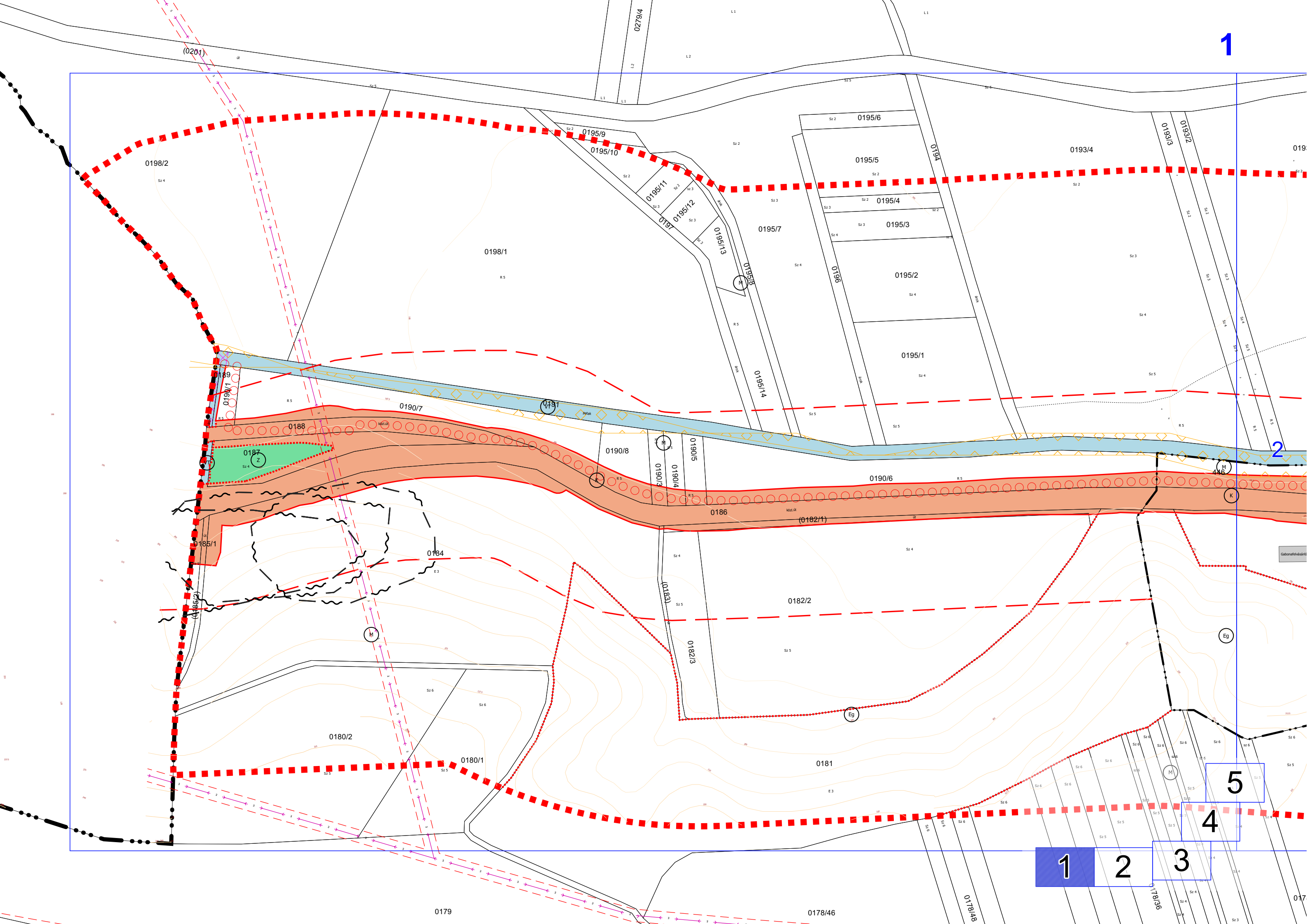
 Vízminőség-védelmi terület övezete



M 1:3000



" KÉSZÜLT AZ ÁLLAMI ALAPADATOK FELHASZNÁLÁSÁVAL "			
<b>KŐSZEGHYART BT.</b>			
1117 BUDAPEST FEHÉRVÁRI ÚT 31. 3. EM. 24. TEL.: (0620)384-38-50			
megrendelő: Pétervására Városi Önkormányzat 3250 Pétervására, Szabadság tér 1.		dátum: 2020.10	Tm-1SZ
terv: PÉTERVÁSÁRA VÁROS TELEPÜLÉSRENDEZÉSI TERVE			
rajz: 1. MÓDOSÍTÁSI PONT - SZABÁLYOZÁSI TERVLAP			
felelős tervező: Kőszeghy Ábel TT-09-0655		településtervező munkatárs: Füzesi Attila	



1

2

5

4

3

2

1

Gaborafelhasználó

017

0178/46

0179

0178/36

0178/48

(0201)

0198/2

0198/1

0195/9  
0195/10

0195/11  
0195/12

0195/7

0195/5

0195/4

0195/3

0195/2

0195/1

0193/4

0193/3

0193/2

0189/1

0188

0187 Z

0185/1

0184

0190/8

0190/5

0190/4

0190/3

0190/6

0186

(0182/1)

0183/1

0182/3

0182/2

0180/2

0180/1

0181

M

Eg

Eg

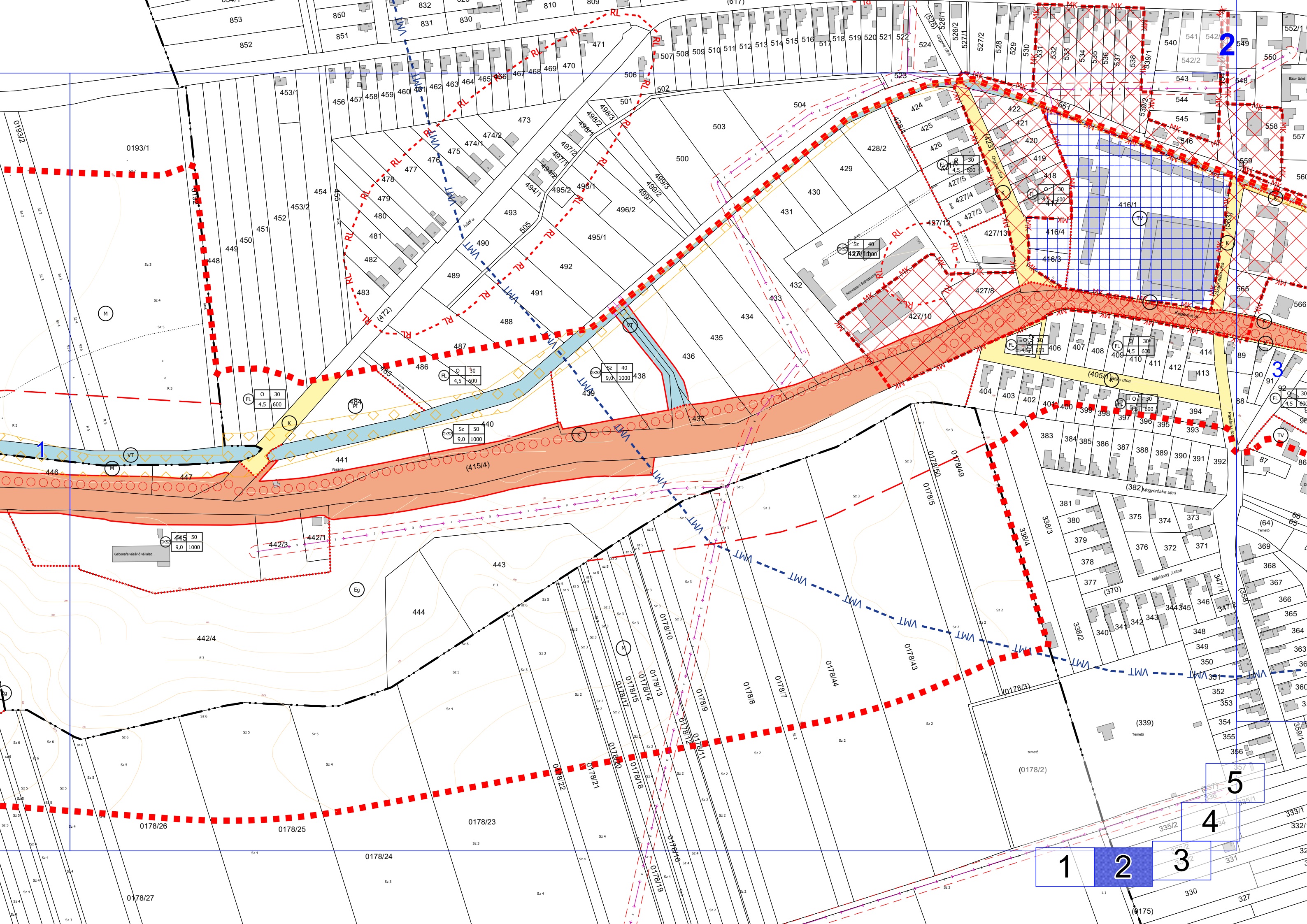
M

K

Eg

M

M



2

3

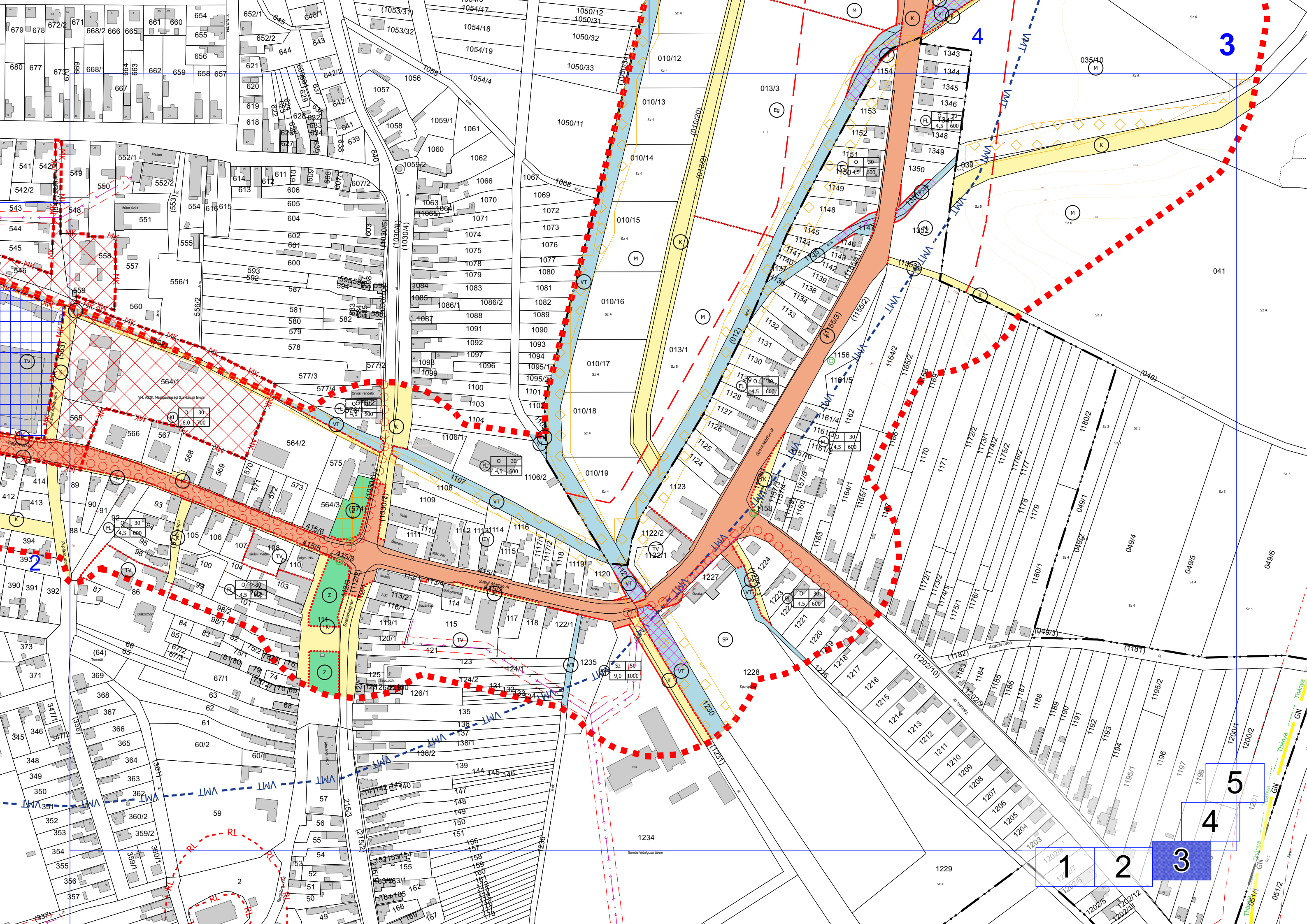
5

4

1

2

3



3

4

2

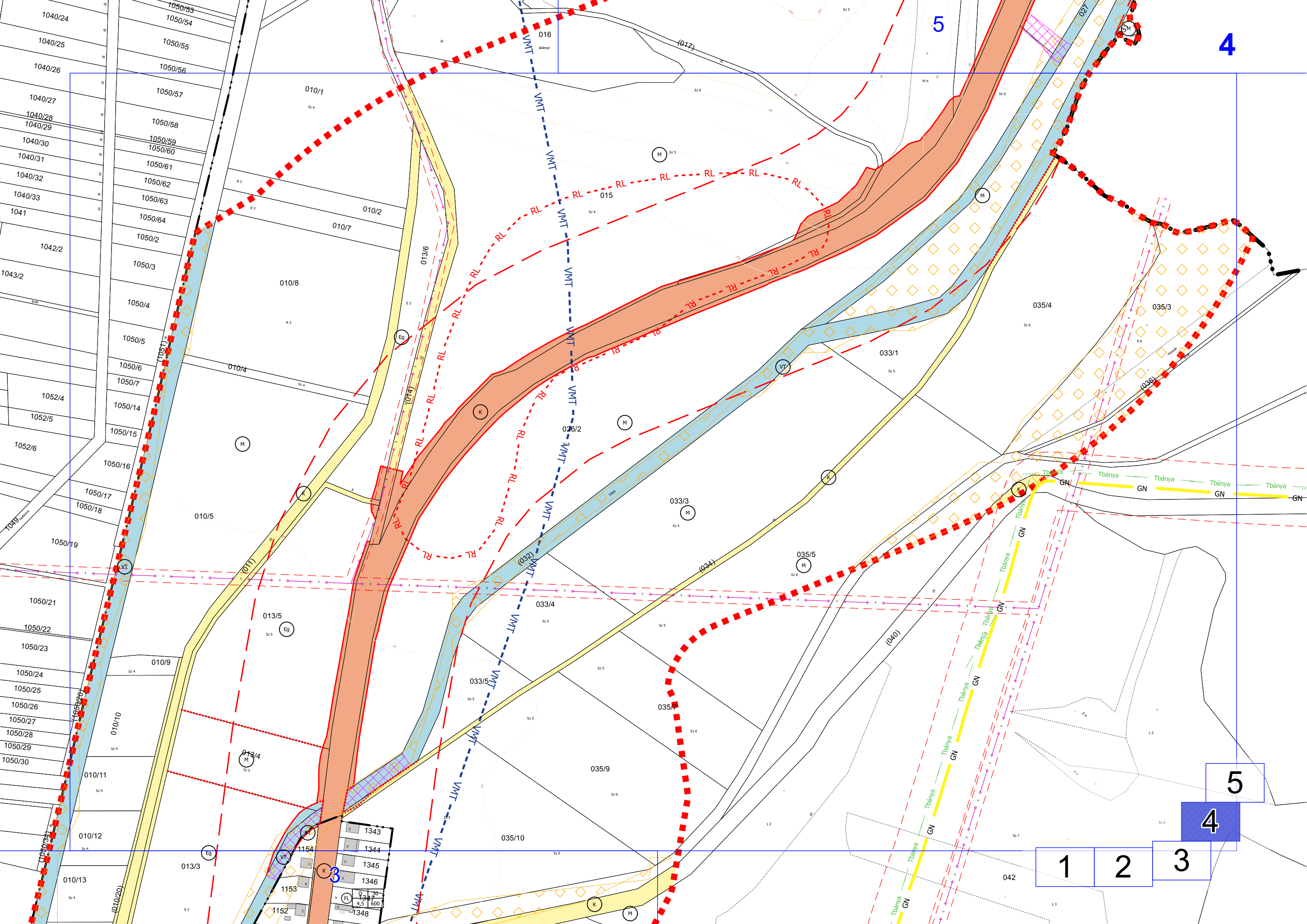
5

4

3

2

1



1040/24  
1040/25  
1040/26  
1040/27  
1040/28  
1040/29  
1040/30  
1040/31  
1040/32  
1040/33  
1041  
1042/2  
1043/2  
1050/53  
1050/54  
1050/55  
1050/56  
1050/57  
1050/58  
1050/59  
1050/60  
1050/61  
1050/62  
1050/63  
1050/64  
1050/2  
1050/3  
1050/4  
1050/5  
1050/6  
1050/7  
1050/14  
1050/15  
1050/16  
1050/17  
1050/18  
1050/19  
1050/21  
1050/22  
1050/23  
1050/24  
1050/25  
1050/26  
1050/27  
1050/28  
1050/29  
1050/30  
1052/4  
1052/5  
1052/6  
1059

010/1  
010/2  
010/7  
010/8  
010/4  
010/5  
010/9  
010/10  
010/11  
010/12  
010/13  
013/3  
013/4  
013/5  
013/6  
016  
015  
033/1  
033/3  
033/4  
033/5  
035/1  
035/2  
035/3  
035/4  
035/5  
035/7  
035/9  
035/10  
042  
040

VMT  
RL  
GN  
K  
M  
Eg  
FL  
VT

1343  
1344  
1345  
1346  
1347  
1348  
1152  
1153  
1154

1 2 3 4 5

